

UNITE PEDAGOGIQUE DES SERVICES PENITENTIAIRES DE LA MISSION OUTRE MER

ORGANISATION
GENERALE
Matthieu RAYNAUD
Proviseur
UP-Outre-Mer

Organisation de l'enseignement scolaire en milieu pénitentiaire au niveau national

DGESCO*

Alain Bouhours

Chef de Bureau de la personnalisation
des parcours scolaires et de la
scolarisation des élèves handicapés

*Direction Générale de l'Enseignement Scolaire

Convention Éducation nationale/Justice

15 octobre 2019

Bilan Annuel de l'enseignement

Janvier 2016

http://www.justice.gouv.fr/art_pix/Bilan_annuel_de_l_enseignement_en_milieu_penitentiaire_2015_2016.pdf

DAP*

Jean-Luc Héraud

Responsable National de
l'Enseignement

*Direction de l'Administration Pénitentiaire

10 régions pénitentiaires, 10 unités pédagogiques

DISP* de Paris

UPR* de Paris

13 678 personnes
détenues

11,3 personnes
détenues pour 10 000
habitants

**DISP de
Rennes**

UPR de Rennes

8217

8

**DISP de
Marseille**

UPR de Marseille

7608

14,3

**DISP de
Lille**

UPR de Lille

6936

11,5

**DISP de
Lyon**

UPR de Lyon

6409

8

**DISP de
Strasbourg**

UPR de
Strasbourg

6083

11

**DISP de
Toulouse**

UPR de
Toulouse

5836

10,2

**DISP de
Bordeaux**

UPR de
Bordeaux

4930

9,6

**Mission
Outre MER**

UP MOM

4926

18,4

**DISP de
Dijon**

UPR de Dijon

4351

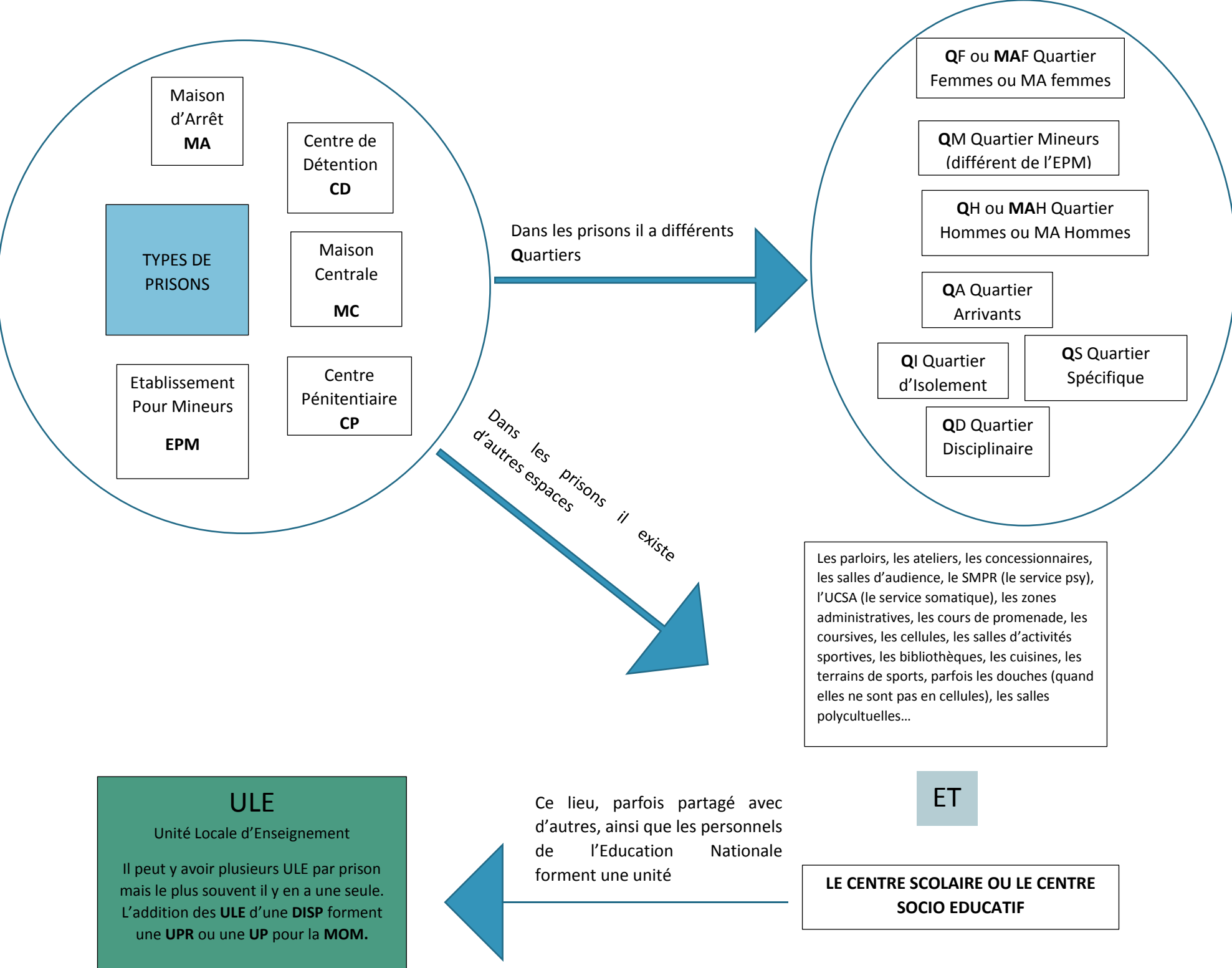
8

*Direction Interrégionale des Services Pénitentiaires

*Unité Pédagogique Régionale

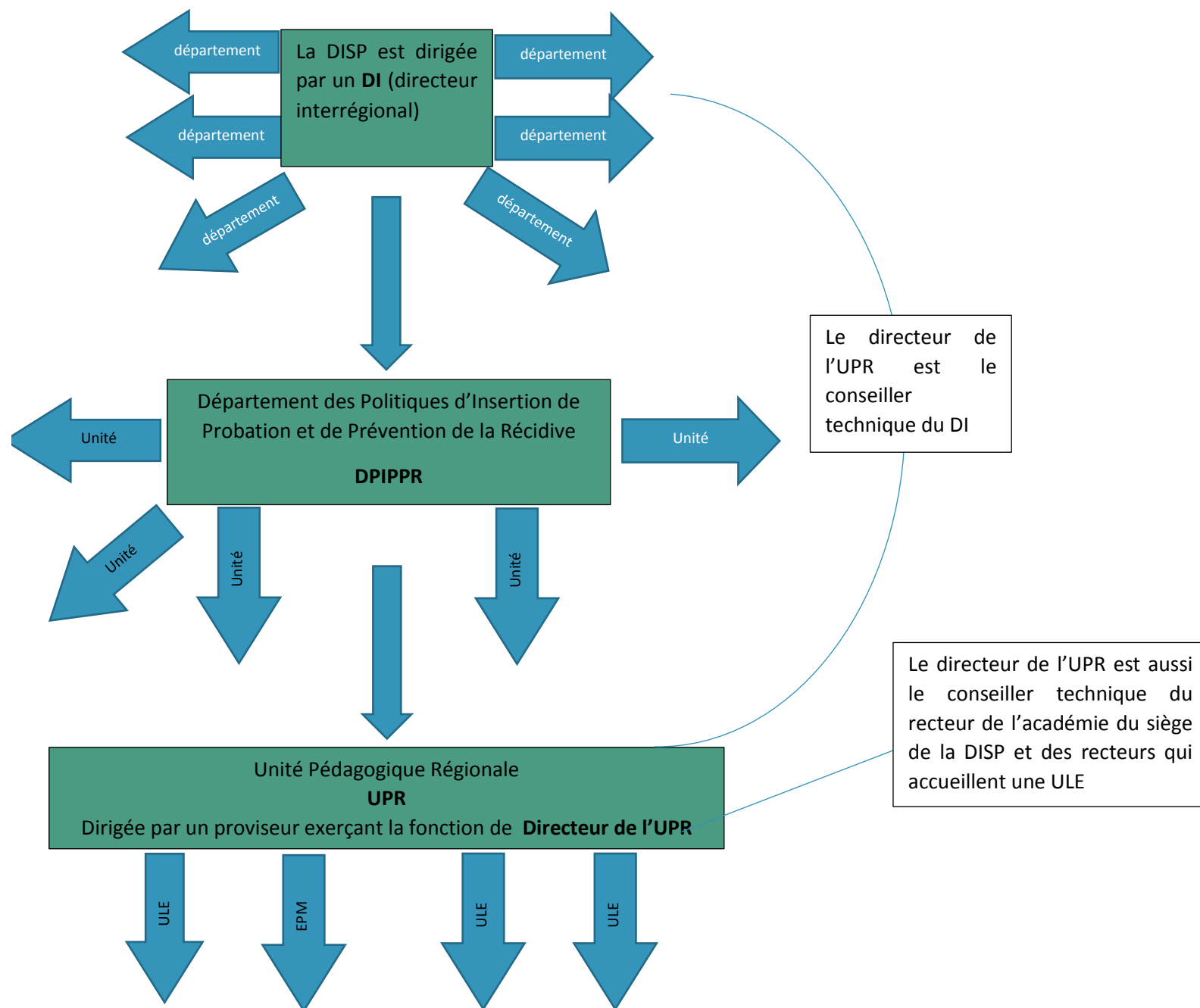
Chiffres des personnes détenues de la DAP au 1^{er}
janvier 2018

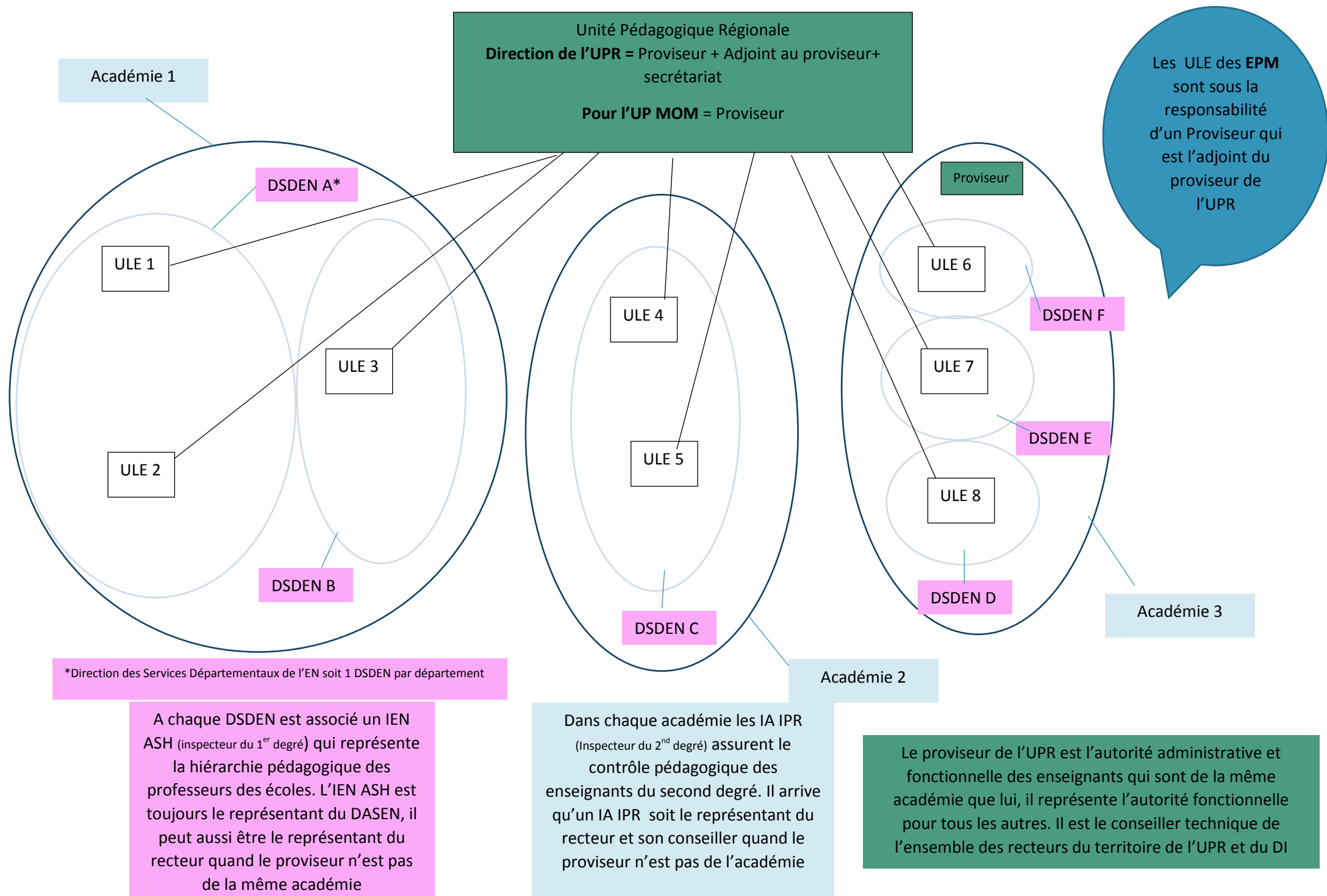
Calcul à partir des chiffres de la DAP et de l'INSEE (recensement des départements 2014).
Exemple pour Paris, 75+77+78+91+93+94+95=12027565 habitants et 13678 personnes
détenues soit 11,3 personnes détenues pour 10 000 habitants

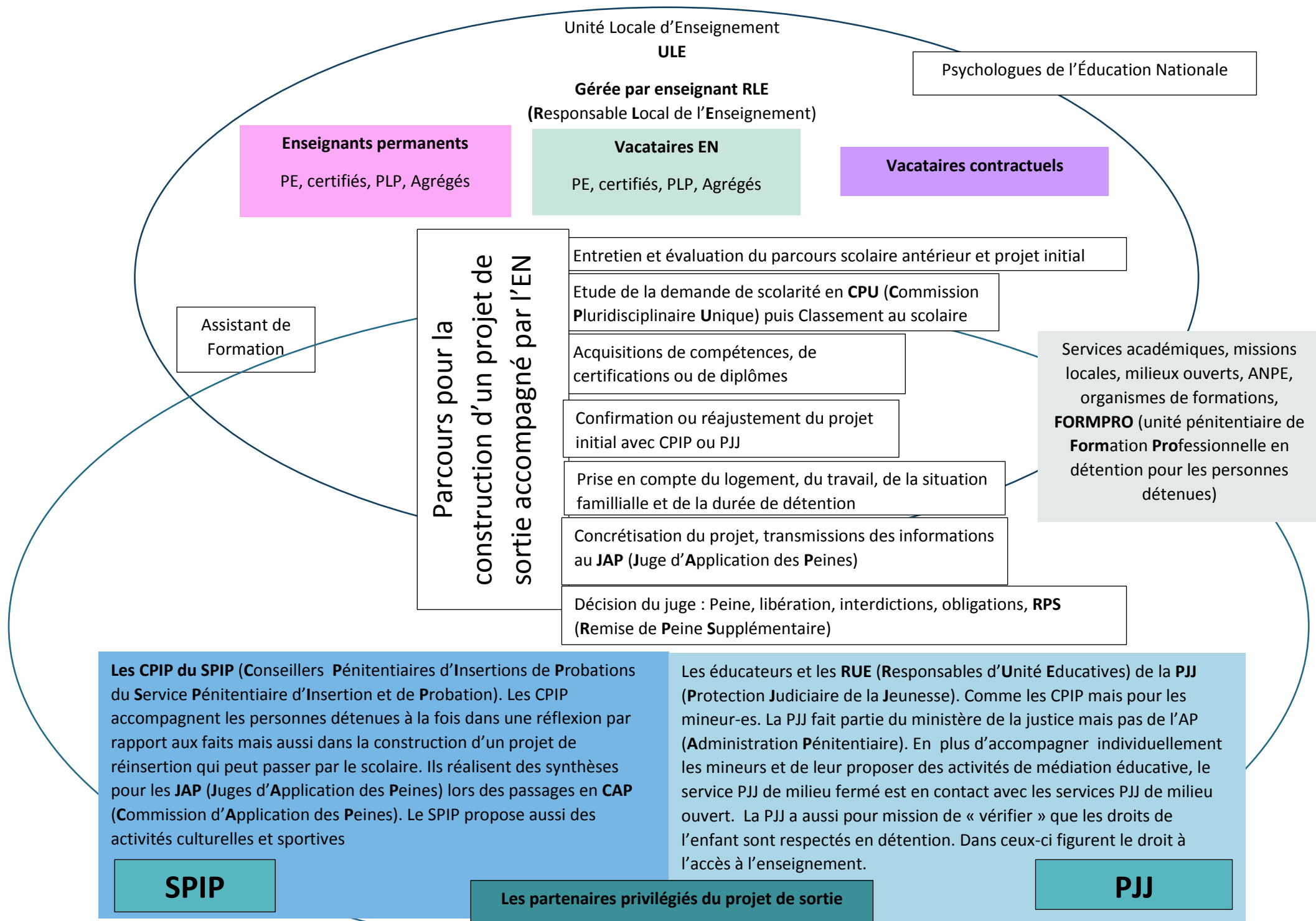


Organisation de l'enseignement scolaire en DISP ou MOM

A savoir Le territoire d'une DISP correspond à une ou plusieurs académies







Les Publics Prioritaires

Dans les textes	LES MINEURS	LES JEUNES MAJEURS	LES « BAS NIVEAUX »	LES ILLETRES	LES ALLOPHONES
Pour l'UP-MOM	LES MINEURS	LES JEUNES MAJEURS	LES « BAS NIVEAUX »	LES ILLETRES	LES ALLOPHONES

L'enseignement est par principe accessible à toutes les personnes détenues : mineurs, majeurs, hommes, femmes, condamnés, prévenus, délinquants, criminels. Pour autant pour des raisons pratiques et juridiques certains publics ne peuvent pas se croiser

Mineurs et majeurs

Les moins de 16 ans ne peuvent pas se retrouver dans un même lieu avec des personnes détenues majeures. En revanche les plus de 16 ans peuvent intégrer un groupe scolaire majeur après accord de l'AP

Les hommes et les femmes

Si les lieux de détentions doivent être différents, il est possible de proposer des cours mixtes après accord de l'AP

Interdiction de communiquer

Pour éviter toute interaction dans un même dossier, un juge peut poser entre deux prévenus une interdiction de communiquer. Ils ne peuvent pas être en même temps dans le même lieu.

Interdiction pour raison de sécurité ou risque de bagarre

Pour garantir la sécurité des personnes détenues et des personnels, l'AP peut poser une interdiction temporaire (plus ou moins longue) de cohabitation dans un même lieu. Parfois cela amène au positionnement d'une personne détenue dans un quartier particulier (QI, QS ou QD). Parfois cela impacte la constitution des groupes d'activités dans les quartiers ordinaires

Les mineurs

L'école est obligatoire pour les mineurs même pour les plus de 16 ans sauf si ces derniers intègrent une formation professionnelle de la FORMPRO

Constitutions des groupes scolaires

1

Au QA les RPE (Règles Pénitentiaires Européennes) imposent que le « service scolaire » soit présenté à toutes les personnes détenues lors du parcours arrivant. Les mineurs font l'objet d'une évaluation et d'un entretien obligatoires systématiques. Au QA l'assistant de formation réalise le PRI (Pré Repérage de l'Illettrisme) et signale au RLE le public « cible »

2

L'équipe de l'ULE répond aux requêtes des personnes détenues qui demandent le scolaire. Soit par une communication écrite s'il y a une liste d'attente et que le demandeur n'est pas dans les publics prioritaires, soit par un entretien pédagogique et une évaluation dans les autres cas

3

Les groupes scolaires en reconstitutions régulières sont d'abord construits sur une base pédagogique et proposés à la lecture de l'AP. Soit en CPU classement pour intégrer un nouvel arrivant. Soit dans l'organisation des listes qui sont soumises à l'AP avant validation

4

Les personnels de l'EN n'ont pas accès à la fiche pénale des personnes détenues, seule l'AP compétente en matière de sécurité et de respect des contraintes juridiques peut valider définitivement les groupes pédagogiques proposés par l'EN à l'aune des contraintes exposées plus haut.

La constitution des groupes peut vite devenir ingérable si il n'y a pas de procédure solide

La constitution des groupes pédagogiques ne peut pas être à l'initiative de l'AP. Sa prérogative est de valider un groupe proposé par l'EN

La constitution des groupes bouge toute les semaines en MA. Ce qui impose de penser une pédagogie adaptée

Les outils du RLE, et l'organisation avec l'AP doivent être performants pour réagir rapidement aux entrées et sorties afin d'éviter des groupes effectifs et des listes d'attente à rallonge

Unité pédagogique de la mission des services pénitentiaires d'Outre-Mer

(Chiffres de 2018 avec la moyenne des personnes détenues hébergées par jour)

1 proviseur, 43 enseignants permanents, environ 35 enseignants vacataires.

5 rectorats, 2 vices rectorats, 2 directions de l'enseignement autonomes, 1 service de l'EN.

5025 personnes détenues hébergées dont 88 mineurs

LES SERVICES PÉNITENTIAIRES EN OUTRE-MER

- Maison d'arrêt (MA)
- Centre de détention (CD)
- Centre pénitentiaire (CP)

- Siège de service pénitentiaire d'insertion et de probation (SPIP)
- Antenne ou résidence administrative de SPIP

Wallis et Futuna : Mata-Utu, établissement placé sous l'autorité de la gendarmerie nationale

Service EN dépendant de l'académie de CAEN. **CP** (2 hébergés) 300 HSE par an.

Saint-Pierre-et-Miquelon

Rectorat. 1 CP à Remire Montjoly (751 personnes hébergées) dont **1 QM** (3 hébergés). 5 PE et 800 HSE

Guyane

Phase d'étude construction CP de 500 places à Saint Laurent du Maroni

Vice Rectorat et Direction Polynésienne de l'Éducation et de l'enseignement. 1 CP à Faa'a (233 hébergés) dont **1 QM** (2 hébergés) 1 CD à Papeari (306) et 2 CP à Raiatea (9 hébergés) et aux Marquises (1 hébergé). 6,2 PE et 180 HSE

Polynésie française

Guadeloupe

Martinique

Mayotte

La Réunion

Nouvelle-Calédonie

Phase d'étude Construction CP de 15 places à Wallis et Futuna

Vice Rectorat direction Calédonienne de l'enseignement. 1 CP Nouméa (531) dont **1 QM** (16 hébergés). 3PE, 1 professeur documentaliste.

Construction CP de 120 places en cours à Koné

Augmentation de 80 places à Basse terre (en cours) et phase d'étude pour augmenter de 300 places à Baie Mahault

Rectorat. 1 CP à Baie Mahault (748 hébergés) dont **1 QM** (12 hébergés) et une MA à Basse -Terre (209 hébergés). 7 PE et 1200 HSE.

Rectorat. 1 CP à Ducos (818 hébergés) dont **1 QM** (9 hébergés). 5 PE et 800 HSE

Phase d'étude Construction d'une SAS de 120 places à Ducos

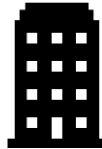
Rectorat. 1 CP à Majicavo (310 hébergés) dont **1 QM** (29 hébergés). 4 PE et 380 HSE

Rectorat. 1 CP à ST Denis (520) dont **1 QM** (17 hébergés), un CD au Port (457 hébergés), et une MA à Saint-Pierre (128 hébergés). 10 PE, 1 PLP et 1200 HSE

Saint Pierre et Miquelon

CP Saint Pierre et Miquelon

Vacataires



Ivry sur Seine

Muriel GUEGAN

Directeur interrégional de la mission
des services pénitentiaires de l'Outre-
Mer

Matthieu RAYNAUD

Académie de Paris

Proviseur, directeur de l'Unité
Pédagogique de la mission des services
pénitentiaires de l'Outre-Mer

Zone Océan Pacifique

POLYNESIE FRANÇAISE

IEN ASH Pierre-Louis COUTURAT

CP FAA'A NUUTANIA

RLE Éric LEE CHIP SAO (PE)

Terava LEGAYIC (PE)

Paméla OTCENASEK (PE)

CP UTUROA RAÏATEA

Catherine LACAMBRE *service partagé*

CD PAPEARI TATUTU

RLE Orama MANUTAHU (PE)

Elisabeth ALVADO (PE)

Yannick HARUA (PE)

NOUVELLE CALEDONIE

IEN ASH Jean-Yves KARTONO

CP NOUMEA

RLE Gabriel AVILEZ (PE)

Pierre BOUVIER (PE)

Sophie BRUN (Professeur documentaliste)

Roberta HLUPA (PE)

Zone Antilles Guyane

GUADELOUPE

IEN ASH Geneviève STROZYK-AUBRUN

CP Baie Mahault

RLE Pascal MOESTUS (PE)

Philippe BEAUJOUR (PE)

Catherine DALPHRASE (PE)

Mildred MEPHANE (PE)

Murielle VALVERT (PE)

MA Basse Terre

RLE Marie-Aline ALBERT (PE)

Patrice CYRILLE (PE)

MARTINIQUE

IEN ASH Dominique SAINT-PRIX BERTHELOT

CP DUCOS

RLE Frédéric ERTUS (PE)

RLE Denis DUFAU (PE)

Elisabeth GUERRIER (PE)

William MAURICE (PE)

Christilda RACON (PE)

GUYANE

IEN ASH Sylvia PIERRE

CP REMIRE MONTJOLY

RLE William CADASTRAING

Jessy BARNY (PE)

Recrutement (PE)

Murielle SAINT-JULIEN (PE)

Francis SOLBIAC (PE)

Zone Océan Indien

MAYOTTE

IEN ASH Azeddine FRAHETIA

CP de MAJICAVO

RLE Mohamed TANY (PE)

Matthieu POISSON (PE)

Saïd YOUSOUF (PE)

Sabrina GACI (PE)

RÉUNION

IEN ASH Evelyn OLIVIER

Coordonnateur Loïc LUBIN

CP DOMENJOD

RLE Nirina ANDRIANARIJAONA (PE)

Sarah BONAMI (PE)

Laurine CARO (PLP Lettres anglais)

Steven LE-RAY (PE)

Nathalie PROFFIT (PE)

Annickella SABOTSY (PE) (*service partagé
avec Le Port*)

René-Victor SARTRE (PE)

MA SAINT-PIERRE

RLE Didier MIALHE

Loïc LUBIN (PE)

CD LE PORT

RLE Jean SAUGER

Patrick STEINMETZ (PE)

Mme SABOTSY à mi-temps sur le Port

CONSTRUCTIONS

WALLIS ET FUTUNA, CP *phase
d'étude*

KONÉ (NOUVELLE CALEDONIE) CP
en cours

SAINT LAURENT DU MARONIE
(GUYANE) CP *Phase d'étude*

DUCOS SAS *phase d'étude*

BASSE TERRE Rénovation
augmentation, ***en cours***

BAIE MAHAULT Augmentation,
phase d'étude