



ÉDUCATION FORMATION  
RECHERCHE PUBLIQUES  
S'ENGAGER POUR CHACUN  
AGIR POUR TOUS

# École inclusive École pour toutes et tous

**Tout enfant doit avoir une place dans  
l'école de la République !**

L'école doit permettre une **éducation à la sensibilité et l'altérité**. Aller vers une école réellement inclusive c'est aller vers une école plus ouverte à la mixité. **Les différences sont sources de richesses**



L'école inclusive est une ambition qui **va bien au-delà de la seule scolarisation des élèves en situation de handicap**. Passer de l'école inclusive à l'école pour toutes et pour tous est un **enjeu républicain majeur**

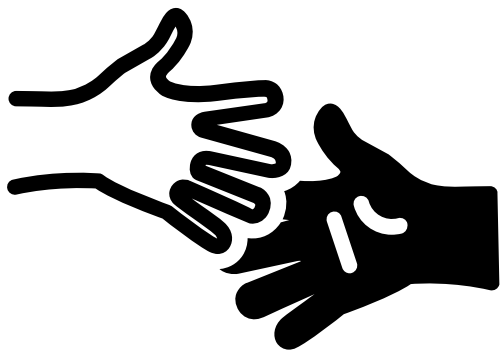
**Construire une école pour toutes et tous est bénéfique pour les élèves et la société**

## Un système qui craque

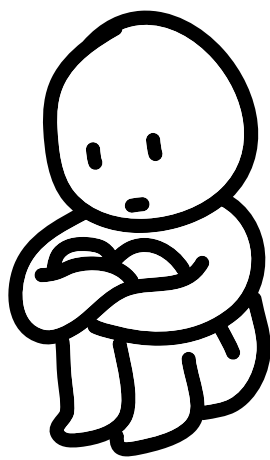
**L'école n'a jamais accueilli autant d'élèves en situation de handicap**



**C'est l'augmentation du nombre d'élèves en situation de handicap scolarisé-es entre 2004 et 2022**



**Le nombre de personnels pour les accompagner augmente mais **insuffisamment** par rapport aux besoins**



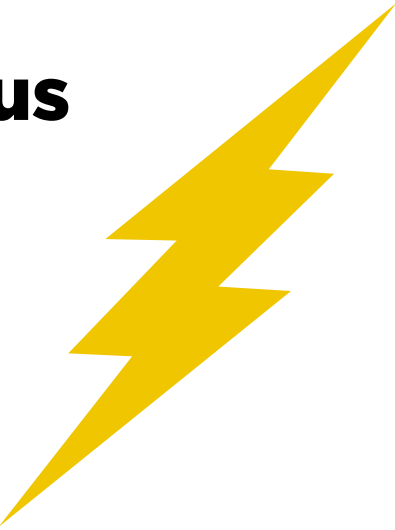
**Cela conduit à la scolarisation d'élèves dans le système éducatif sans l'accompagnement nécessaire matériel et humain, pour les élèves comme pour les adultes**

**Ceci met en péril le bien-être et la sécurité des élèves et des personnels**



## Une injonction contradictoire pour les personnels

**Respecter et produire de plus en plus de normes (programmes, évaluations, méthodes, horaires,...)**



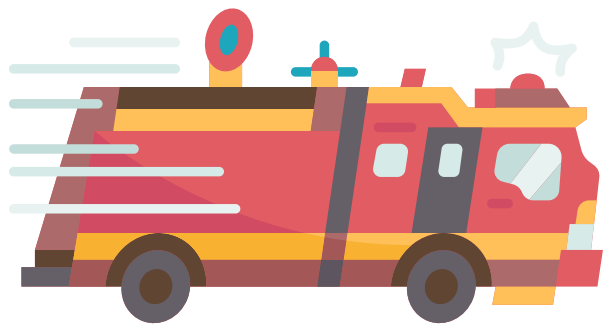
**Accueillir de plus en plus de profils d'élèves différents**

Cfdt:

ÉDUCATION FORMATION  
RECHERCHE PUBLIQUES

S'ENGAGER POUR CHACUN  
AGIR POUR TOUS

# École inclusive École pour toutes et tous



## Urgent ! Face aux difficultés, soutenir les personnels



**Constituer et consolider des équipes d'appui** pour soutenir et aider les équipes pédagogiques



**Donner aux personnels le temps et les espaces de dialogue** pour échanger entre eux ou avec des partenaires extérieurs



**Affecter des personnels spécialisés** dans les écoles ou établissements



**Mettre fin à la précarité** du statut d'AESH



**Davantage de personnels** pour permettre des accompagnements adaptés



**Réduire et plafonner les effectifs** en fonction du nombre d'élèves à besoins éducatifs particuliers



### Les investissements financiers doivent être à la hauteur

Cependant, compenser avec des moyens pour que l'élève s'adapte à l'école ne peut suffire. Pour une école réellement inclusive il faut aussi et surtout la **repenser** pour la rendre plus accessible

## Transformer l'école

**Adapter les parcours à chaque élève**

**Réduire la lourdeur des programmes** pour privilégier la qualité.

**Encourager les partenariats et les rapprochements** entre l'école et le médico-social

**Mobiliser davantage la diversité des approches pédagogiques**



**Garantir aux personnels, une formation initiale et continue** sur l'inclusion.

**Adapter les cadres de vie** aux besoins des élèves, des étudiant-e-s et des personnels

**Donner aux personnels le temps et les moyens** pour concevoir une **pédagogie adaptée** à chaque élève