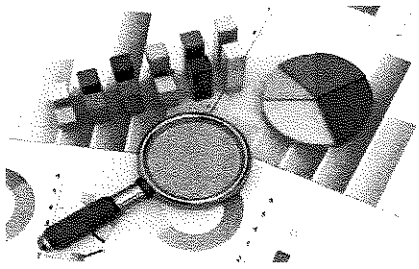


Conseil Consultatif Académique de la Formation Continue des Adultes

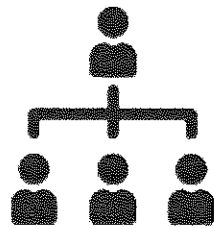
20 septembre 2017, Orléans

1



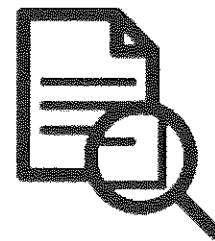
BILAN 2016 - 2017

2



**RENTÉE DU
RÉSEAU DES
GRETA**

3



**GOVERNANCE
DU RÉSEAU
DES GRETA**

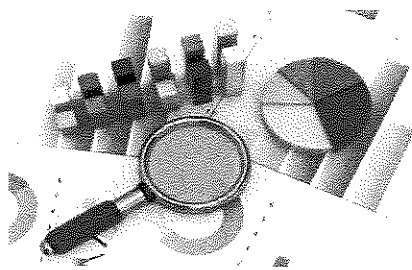
4



**PROFESSIONNALISATION
DES ACTEURS**

1

Bilan 2016 - 2017



La Situation des personnels Conseillers en formation continue

CF Bilan de la commission académique compétente à l'égard des CFC du
12 juin 2017

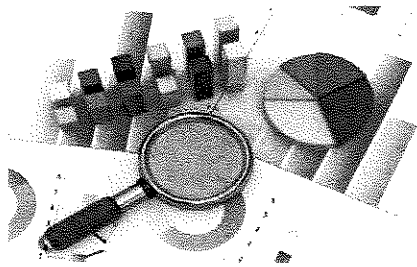
44 CFC dont 23 titulaires et 21 contractuels

23 titulaires :

- 9 certifiés (8 Certifié CPIF et 12 certifié documentation),
- 8 PLP (6 PLP CPIF, 1 PLP électronique et 1 PLP Eco gest)
- 6 professeurs des écoles.

1

Bilan 2016 - 2017



14 859 552 € : CA des 6 GRETA de l'Académie

217

EPLÉ membres (tous les lycées sont adhérents)

68

Sites principaux de formation

1457

Formateurs

110

Personnels administratifs

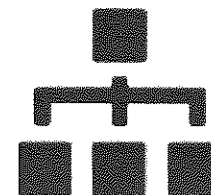
15 844

Stagiaires

1 359 074

Heures stagiaires

La rentrée du réseau des Greta,



1. **44 CFC** avec la répartition suivante 38 CFC confirmés, 4 CFA en année probatoire, 2 chargés de mission.

2. **Définition des modalités d'animation du réseau.**

La cartographie des Greta (4 au lieu de 6 au 01 janvier 2018), les nouvelles modalités d'achat imposent la redéfinition des modalités d'animation et d'articulation entre l'échelon académique et les Greta. L'entrée par domaines de formation est privilégiée.

3. **De grands chantiers en cours.**

Au niveau national, le site internet du réseau des Greta sera opérationnel au 01 janvier 2018. Un travail sur l'offre de formation avec l'entrée blocs de compétences est actuellement en cours sur les 29 diplômes les plus représentés en formation continue. Cette offre sera disponible sur le site national.

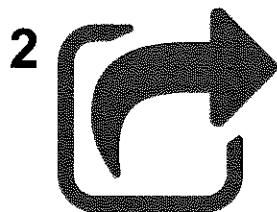
L'accompagnement du réseau dans l'évolution de l'ingénierie de formation est également une thématique importante.

2

Actualités du réseau académique



SITE INTERNET



ACTION
COMMERCIALE



PÔLE EMPLOI



EXPÉRIMENTATION
RÉSEAU

Architecture

1



SITE INTERNET



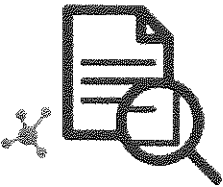
ACCUEIL

<https://www.ads-com.fr/demo/greta/>



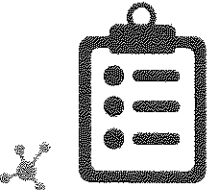
ACCUEIL GRETA

<https://www.ads-com.fr/demo/greta/accueil-greta.php>



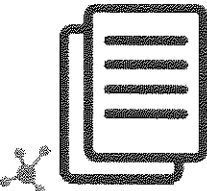
RÉSULTATS DE RECHERCHE FORMATION

<https://www.ads-com.fr/demo/greta/recherche-formation.php>



LISTE DES FORMATION (*HORS RECHERCHE*)

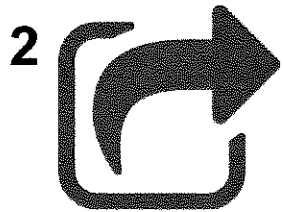
<https://www.ads-com.fr/demo/greta/liste-formation.php>



FICHE FORMATION

<https://www.ads-com.fr/demo/greta/fiche-formation.php>

Organisation



**ACTION
COMMERCIALE**

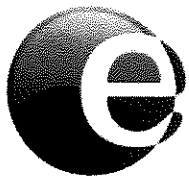
L'organisation au niveau académique de l'action commerciale fera l'objet sur l'année 2017 2018 d'une étude.

Les marchés sont de plus en plus élaborés sous la forme d'un référencement régional ou national nécessitant ensuite d'organiser une promotion des dispositifs à différentes échelles.

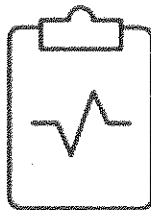
- Relation communication / action commerciale
- Utilisation d'un logiciel SUGAR / CORPORATE : pistes de réflexion

Axes de travail

3



PÔLE EMPLOI



**CONFORMITÉ DE L'ORGANISME DE FORMATION
PAR RAPPORT AU DÉCRET 2015 (05 06 2017)**

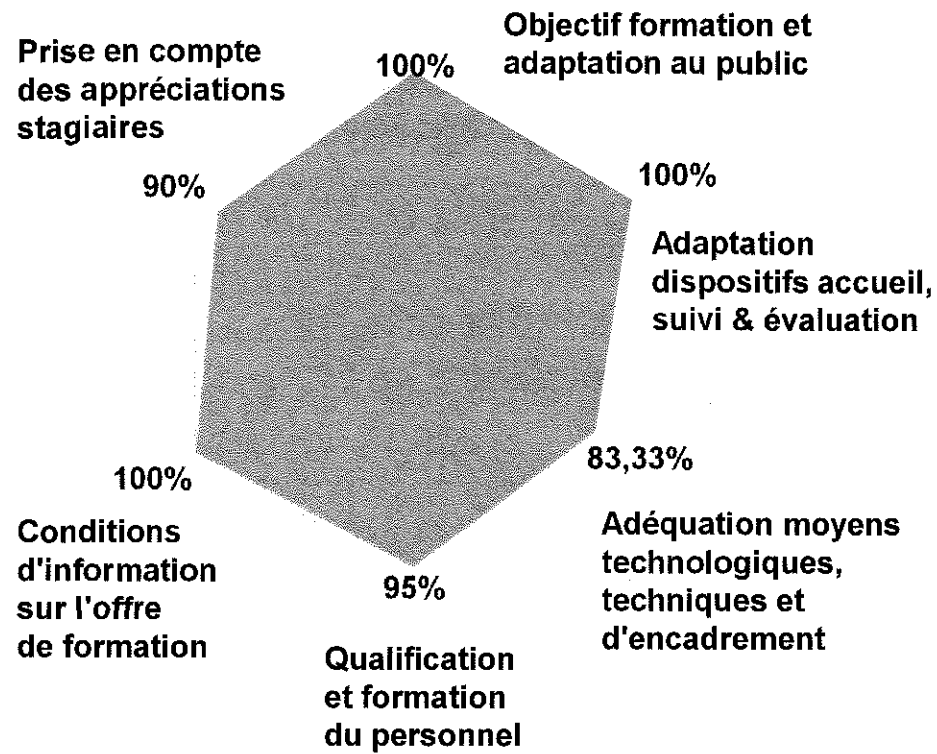


**CONCLUSION DU CONTRÔLE QUALITÉ :
SYNTHÈSE ET POINTS SENSIBLES**

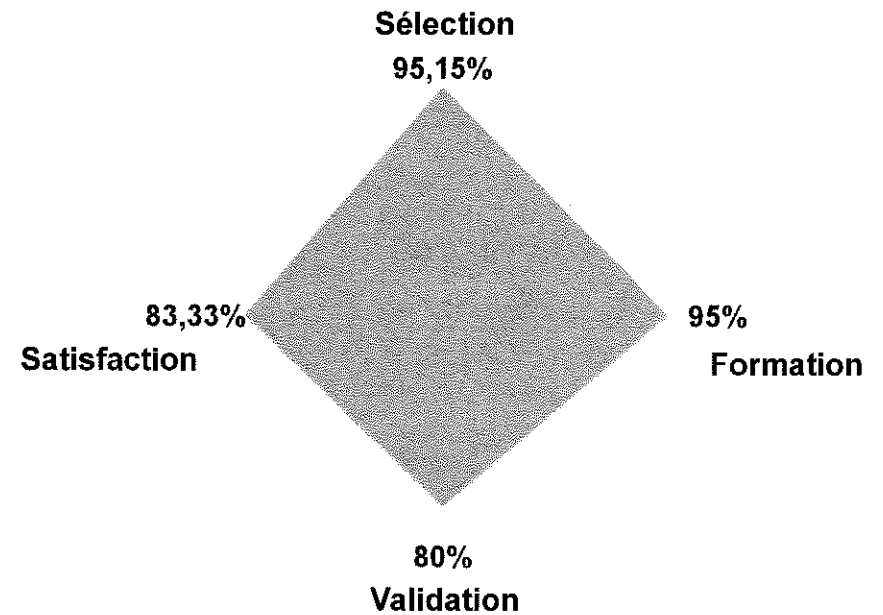


SE PRÉPARER AU PROCHAIN APPEL D'OFFRES

NIVEAU DE SATISFACTION DE L'OF / DÉCRET QUALITÉ



PARCOURS DU STAGIAIRE / CONFORMITÉ DÉCRET





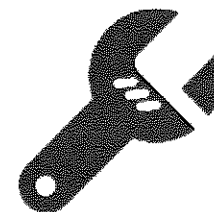
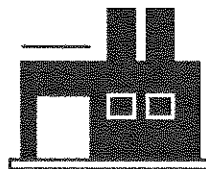
CONCLUSION DU CONTRÔLE QUALITÉ : SYNTHÈSE ET POINTS SENSIBLES

RETOUR PÔLE EMPLOI

- ✓ Très bonnes conditions de déroulement de l'entretien
- ✓ Les éléments préparés en amont et apportés lors des échanges satisfont aux prérequis du décret qualité
- ✓ L'organisme a su démontrer son engagement dans une démarche d'amélioration continue de la qualité de ses prestations
- ✓ Aucun manquement majeur noté

TROIS POINTS SENSIBLES NÉCESSITANT UN PLAN D'ACTION

- Description des moyens et supports mis à disposition des stagiaires **mais de façon incomplète et/ou aléatoire**
- Existence d'une CV-thèque **mais non actualisée**
- Réalisation d'enquêtes vis-à-vis des entreprises (de façon informelle) pour connaître l'impact des actions de formation **mais le dispositif peut être amélioré**



***SE PRÉPARER AU PROCHAIN APPEL A
RÉFÉRENCIEMENT DE PÔLE EMPLOI***

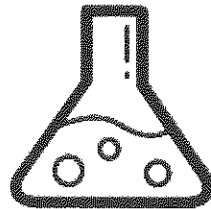
Mesurer, professionnaliser, certifier

4
pix

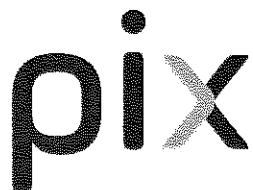
EXPÉRIMENTATION
RÉSEAU



PRESTATIONS ET SERVICES



EXPÉRIMENTATION
DÉPLOIEMENT AU SEIN DU RÉSEAU



Projet public de plateforme en ligne d'évaluation et de certification des compétences numériques pour accompagner l'élévation du niveau général de connaissances et de compétences numériques et préparer la transformation digitale de l'ensemble de notre société et de notre économie

MESURER SES COMPÉTENCES NUMÉRIQUES

- Obtenir son profil de compétences associé à un score global sur **1024 pix**
- Conformité avec le cadre de référence européen **DIGCOMP**
- Evaluation des compétences numériques sur **8 niveaux et 5 grands domaines** : Informations et données / Communication et collaboration / Création de contenu / Protection et sécurité / Environnement numérique

DÉVELOPPER SES COMPÉTENCES NUMÉRIQUES

- Apprendre en se testant
- Recommandations ciblées de formation
- Conception des stratégies de formation sur mesure
- Compte personnel sécurisé

VALORISER SES COMPÉTENCES NUMÉRIQUES

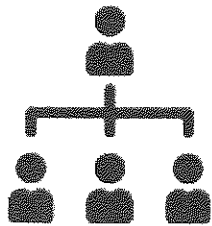
- Mode « certifiant » possible
- certification officielle reconnue par l'éducation nationale, l'enseignement supérieur et le monde professionnel
- test complémentaire avec passation en présentiel dans les centres agréés par PIX
- Solutions de passation du mode certifiant à distance à l'étude



PIX se substituera au Brevet informatique et internet (B2i) et à la Certification informatique et internet (C2i) progressivement à partir de la rentrée 2017–2018



Gouvernance du réseau des GRETA



Les conclusions générales du séminaire du 12 juillet 2017 sont présentées sur 3 axes :

- **Entités, acteurs**
- **Instances : orientation et décision**
- **Comité, commissions : analyse et conseil**

CONCLUSION TRANSVERSALE AUX 3 AXES

Meilleure cohérence et mobilisation du cadre stratégique comme référentiel
avec une optimisation / adaptation des outils existants (contrats, conventions)



ENTITÉS, ACTEURS

- Développement des **liens GRETA / EPLE**
- Développement de l'**implication des chefs d'établissements**
- Développement des **liens EPLE / CFC**
- Se doter d'une règle pour le **binôme Président / CESUP**
- Configurer les **équipes de direction** pour viser une plus grande efficacité (en lien avec DOP et Comité stratégique - Bureau)



INSTANCES : ORIENTATION ET DÉCISION

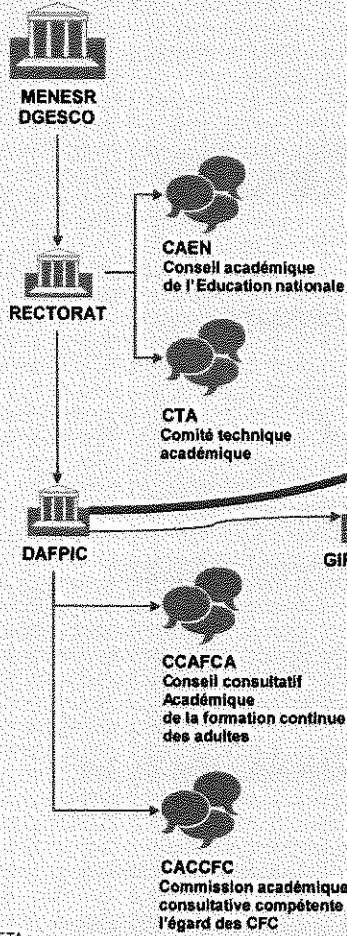
- Plus forte **acculturation des CA des EPLE** à la Formation Continue et à sa compréhension
- Une **assemblée générale plus dynamique**, plus participative
- Tisser des **liens avec les CA des EPLE supports et actifs**



COMITÉ, COMMISSIONS : ANALYSE ET CONSEIL

- Disposer d'une **instance stratégique** (Comité stratégique / Bureau) comme **lieu d'échanges, de veille, de prospective, de réflexion sur le développement**
- L'instance stratégique doit :
 - ✓ servir d'**outil d'aide à la décision**
 - ✓ **s'articuler avec le Bureau**
- Définir une configuration efficace pour mettre en place dans les GRETA une **Direction Opérationnelle**
- Disposer d'une **commission du personnel et de groupes ad hoc** selon les besoins issus du Comité stratégique

CHAMP DE LA GOUVERNANCE DE LA FORMATION CONTINUE DES ADULTES



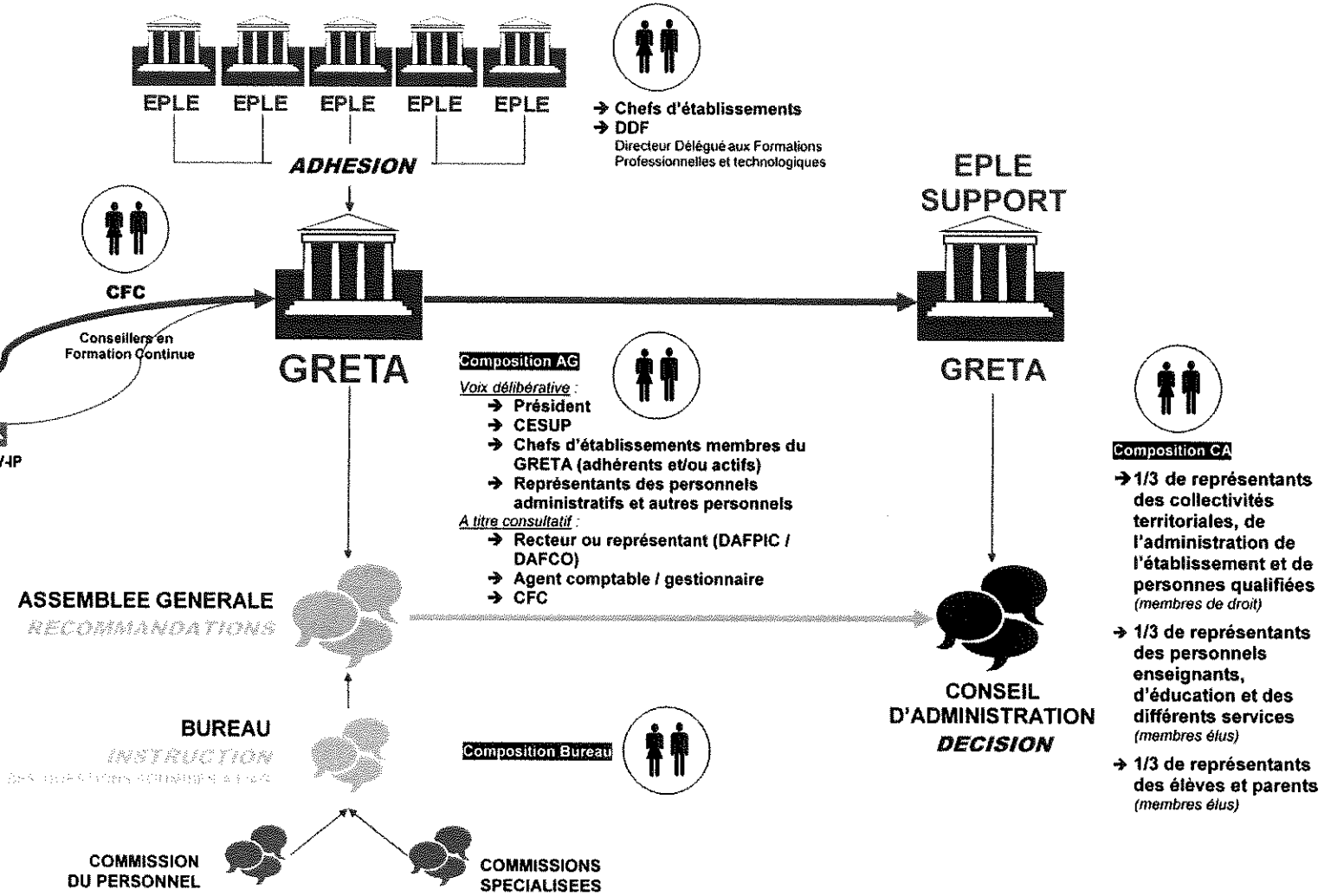
DAFPIC – Réseau GRETA de l'académie d'Orléans-Tours

Groupe de travail « Définir les modalités d'une gouvernance efficiente des GRETA »

Auditions Cabinet EDATER 22, 23 juin 2017



CHAMP DE LA GOUVERNANCE DES GRETA



4

La professionnalisation des acteurs



Offrir une offre structurante à tous les profils d'acteurs

- Administratifs et financiers
- Formateurs
- Conseillers en formation continue
- Directeur délégué aux formations professionnelles et technologiques
- Personnel de direction

DES OUTILS AU SERVICE DE LA PROFESSIONNALISATION

OGRH

Plan de professionnalisation du réseau des Greta

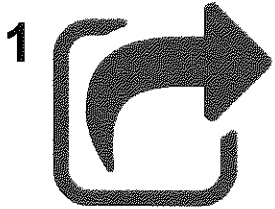
CapForm

OGRH

Base académique des personnels de Greta

Un accès par Greta

Un accès DAFPIC

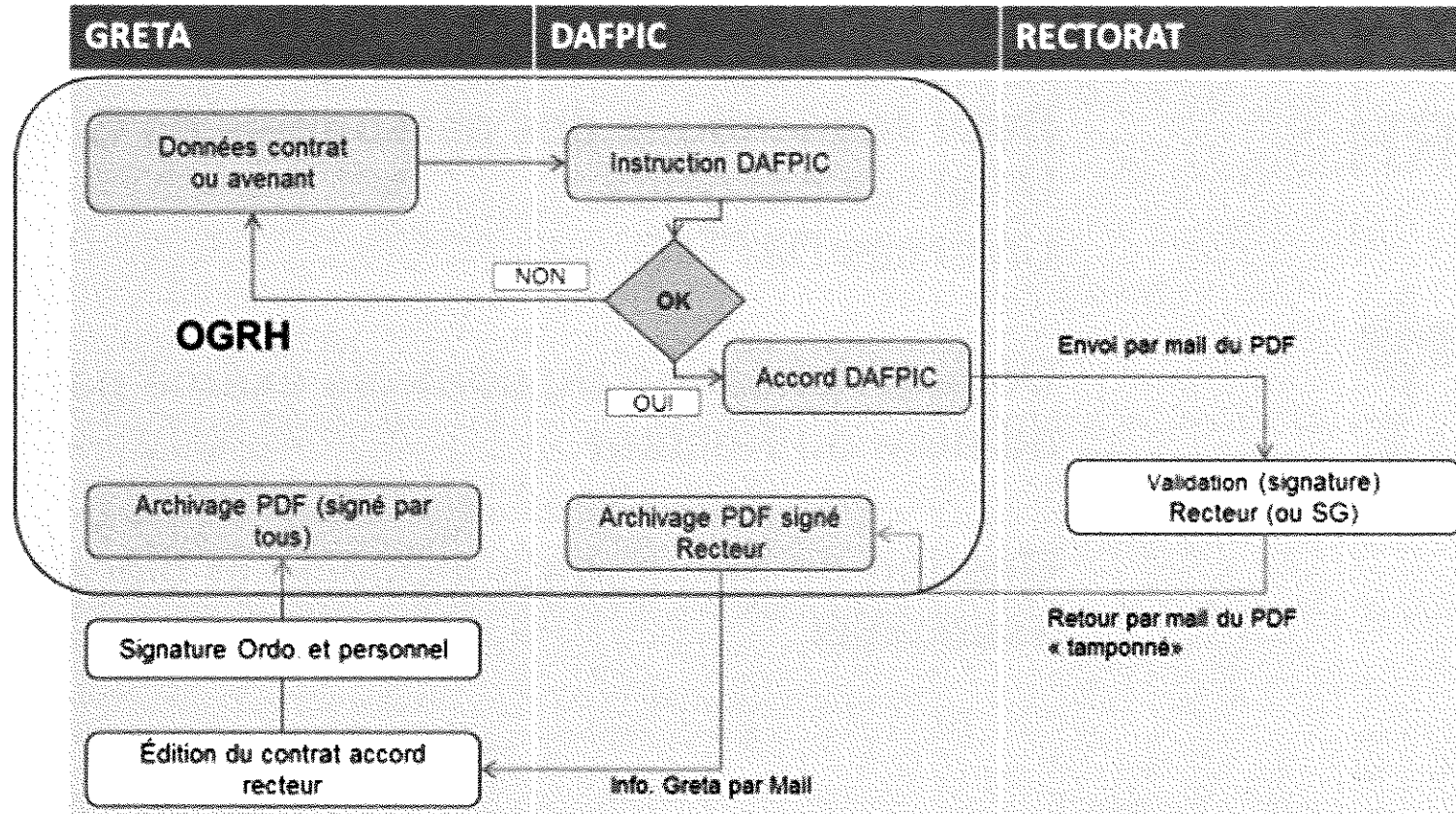
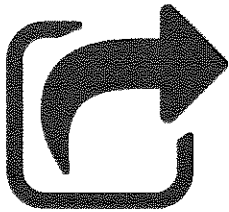


**Dématérialisation du contrôle exercé par la DAFPIC
au nom du Recteur**

**Gestion de documents modèles et pièces
associées**

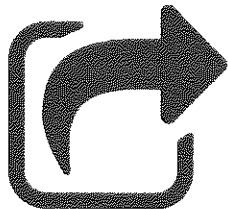
OGRH

1



OGRH

1



D'autres fonctionnalités au service de la RH

Gestion administrative des personnels

État civil

Contrats/Avenants/Lettre d'intention (documents modèles)

Situations administratives (Grille indiciaire)

Absences

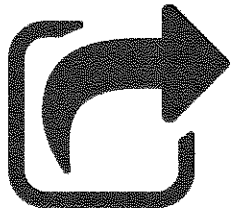
GPEC

Gestion de la formation

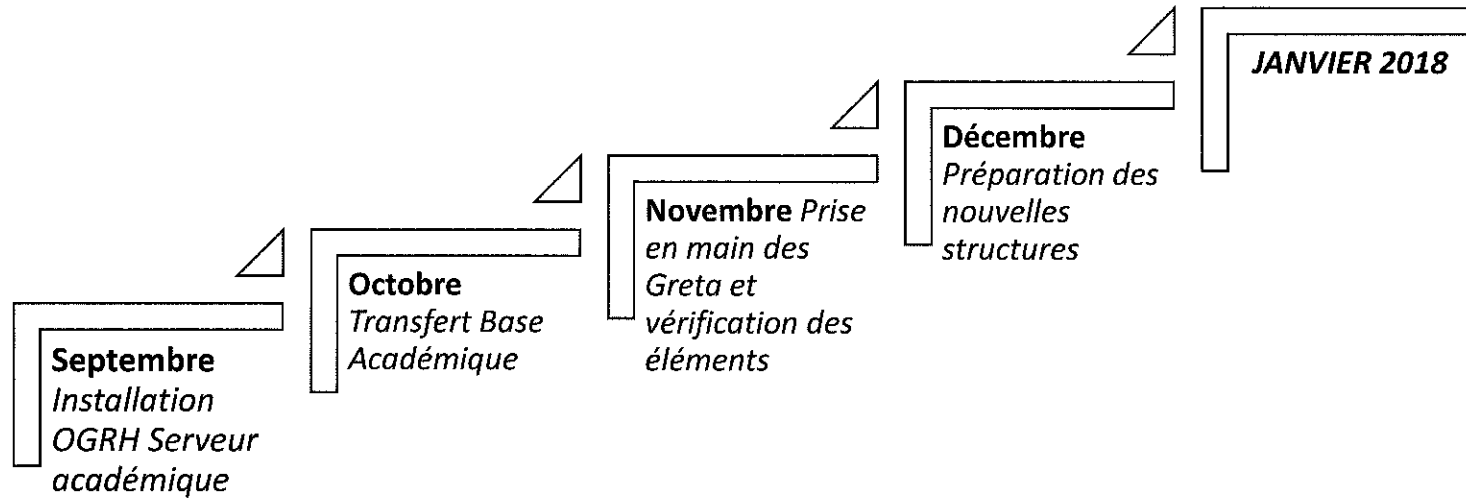
Gestion des entretiens professionnels

OGRH

1

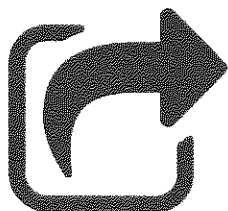


Calendrier de déploiement



Plan de professionnalisation du réseau des Greta

2




Formations
Formation tout au long de la vie
> Formation sous statut scolaire
> Formation en alternance
> Formation des adultes
> VAE

École-entreprise
Campus des métiers et des qualifications

Pédagogie, action éducative

Concours, emplois, carrières



rn
Répertoire des établissements

INGÉNIERIE ET CONSEIL EN FORMATION

Le **Prig** répond à la demande des services régionaux de développement de la formation des adultes pour contribuer à la qualité de la réponse-formation au service des hommes, des organisations et des territoires.

De l'analyse des besoins de formation à l'évaluation des effets de la formations, le **Prig** intervient sur l'ensemble des domaines de l'ingénierie de formation et pédagogique pour des champs d'application diversifiés :

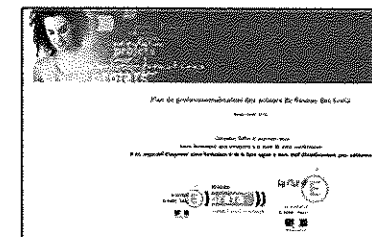
- alternance,
- formation intra ou inter entreprise,
- accompagnement des changements organisationnels,
- analyse du travail,
- utilisation des nouvelles technologies de l'information et de la communication,
- lutte contre les différentes formes d'exclusion, sociales et professionnels,
- individualisation des parcours de formation,
- conception d'outils pédagogiques.

Les modalités d'intervention tiennent compte des enjeux et contextes spécifiques de chaque organisation et des personnes concernées par le projet : formation-action, co-intervention, sur site, sur poste de travail, en centre de ressources...


AU SERVICE DU RESEAU DES GRETA

>> formationcontinue.ac-orleans-tours.fr/

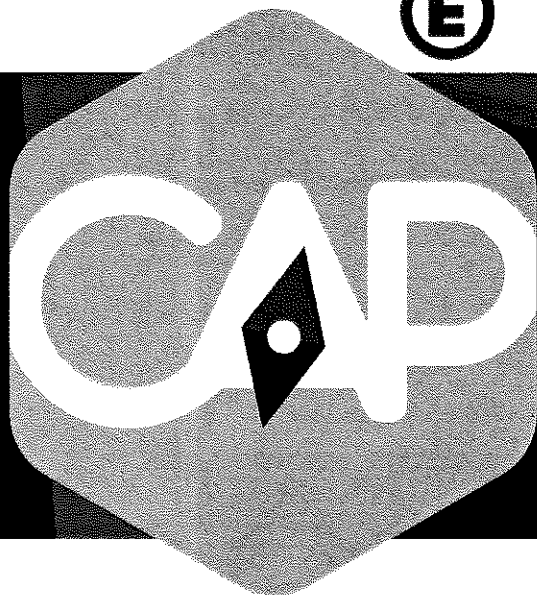
Plan académique de Professionnalisation des acteurs du réseau des Greta 2017



Pour vous inscrire

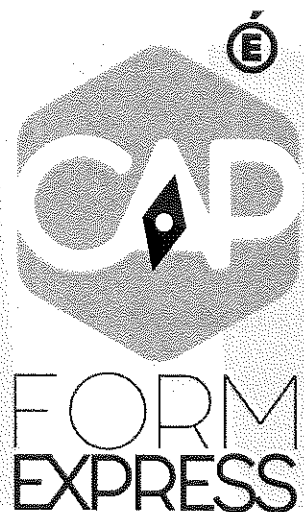
>>  Télécharger le guide « Pas à pas » pour consulter le plan et vous inscrire en ligne - 601Ko

L'académie recrute des conseillers en formation continue



Professionnaliser les acteurs
pour accroître la qualité de l'air

FORM
EXPRESS



une plateforme, 4 espaces

Découvrir

Comprendre le dispositif, le principe des voyages et leur animation, s'inscrire

Web TV

Participer à des pastilles animées par des experts, et interagir avec eux

Voyager

Visualiser la carte des voyages, leur description, et les parcours proposés

Mon espace

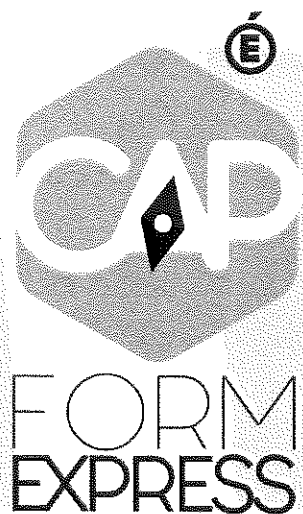
Partager des ressources, des astuces, des outils, et suivre la vie du projet



les voyages

27/6/2017

- ✓ Décrypter un référentiel diplôme
- ✓ Analyser une demande de formation
- ✓ Formation continue en France et TIC : une (r)évolution permanente
- ✓ Les évolutions du rôle du formateur induites par le contexte numérique
- ✓ Se situer dans l'environnement de la formation professionnelle continue
- ✓ S'approprier les fondamentaux de la GPECT pour réinterroger son offre de formation
- ✓ Développer son propre système de veille
- ✓ Conseiller les entreprises au moyen de l'analyse du travail
- ✓ Evaluer pour attester des acquis
- ✓ Développer une approche des diplômes par blocs de compétences
- ✓ Rendre la situation de travail apprenante
- ✓ Se repérer dans le champ de l'évaluation
- ✓ Répondre à un appel d'offres
- ✓ Concevoir une formation



les voyages

- ✓ **Se repérer dans le cadre national des certifications professionnelles**
- ✓ **Comment dynamiser mes formations en utilisant des outils numériques**
- ✓ **S'approprier l'organisation et le fonctionnement d'un GRETA**
- ✓ **Mettre en place une action de formation dans mon EPLE : les responsabilités du chef d'établissement**
- ✓ **Individualiser / modulariser les parcours de formation et les apprentissages pour individualiser et les apprentissages**
- ✓ **Etre présent sur le net à des fins professionnelles**
- ✓ **Enrichir son scénario pédagogique avec le numérique**
- ✓ **Les fondamentaux de l'adulte apprenant**
- ✓ **Animer sa première séquence de formation**
- ✓ **Motivation et autonomie en formation**
- ✓ **L'approche par compétences dans l'acquisition des savoirs théoriques (mathématiques, français...)**

