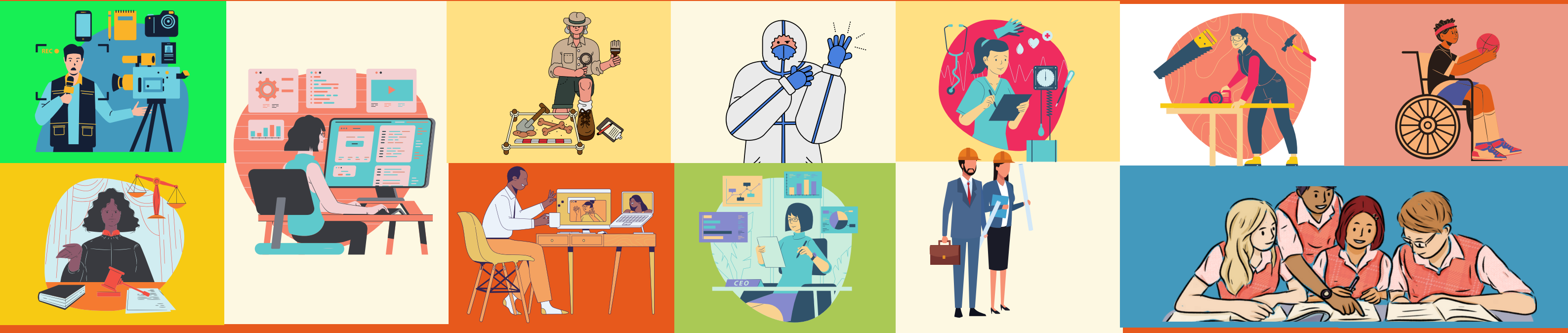


# Commission consultative paritaire des agents non titulaires

## Cfdt :

#AgirSurMonMonde  
#AgirAvecLaCfdt



Pendant quatre ans, la Cfdt a animé le CHSCT dans un esprit de respect de toutes les sensibilités syndicales et surtout en donnant une place centrale dans l'accompagnement des collègues, les alertes sociales et la question des risques psycho-sociaux. Le CHSCT a joué son rôle dans les enquêtes de service ou des situations dramatiques ... mais il reste tant à faire. Nous vous présentons l'équipe que nous proposons de mandater si vous nous apportez massivement vos suffrages :

- 1- Mme Lydia Seabra-Kermoal, Saenes Maison des Sciences de l'Homme,
- 1 bis- Fabienne Tersac, Tech bap J, dépt. d'Histoire,
- 2- Mme Sophie Roesch, maîtresse de conférences, dépt de Latin,
- 2 bis Fouzia Rolland, adjointe technique, bap J, dépt. de sociologie,
- 3- Mme Céline Ducournau, ASI Bap A, ER ISP, Sciences Pharmaceutiques
- 3 bis- Mme Magali Meiffren, CDI cat. B médiatrice documentaire, BU Sciences-Pharma
- 4- M. Jérôme Jaillot, Tech. Bap A, UMR Inserm U 1253 Ibrain, Médecine
- 4 bis - Marylène Moreau, adjaenes, dépt. de sociologie
- 5- Mme Aurélie Gérard-Manceau, Tech bap J, Lettres et Langues
- 5 bis - Mme Caroline Moreau, professeure certifiée d'anglais, dépt. de psychologie

**Nos candidats à la commission consultative des agents non titulaires (CCPANT)**  
La CCPANT intervient sur toutes les questions de carrières des agents contractuels

### Catégorie A Enseignant.e.s contractuel.les

Nathalie Souriou (IUT de Tours) et Isabelle Josseau Montane (Arts et sciences humaines)

### Catégorie Biatss contractuel.les

Jean-Philippe Fouquet (DRV), Brigitte Geffray (Pavéa et Qualipsy),  
Christelle Berthier (Culture), Magali Meiffren (BU Sciences-Pharma), Anais Alcuna (Citeres)

## Du 1er au 8 décembre 2022 Votons !

## AGIR POUR TOUTES ET TOUS

