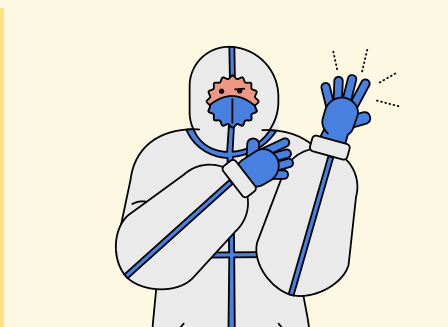
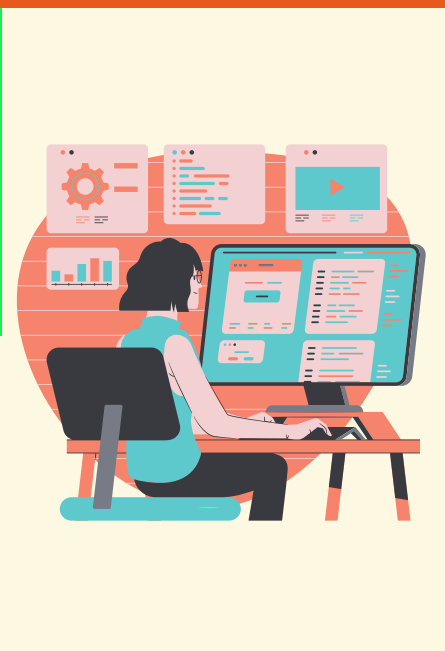


# Commission paritaire d'établissement

## Une instance de proximité

**Cfdt :**

#AgirSurMonMonde  
#AgirAvecLaCfdt



### ITRF

#### Adjoint.e.s techniques

- 1- Fouzia Rolland, Tanneurs, Bap J
- 2- Sophie Bourreau, Grandmont, Bap G
- 3- Nourine Sellam, Portalis, Bap G
- 4- Marie-Lou Fauquet, Grandmont, Bap J

#### Technicien.ne.s

- 1- Pascale Boissé, Grandmont, Bap A
- 2- Anne-Pierre Leblanc, Tanneurs, Bap E
- 3- Jérôme Jaillet, Tonnellé, Bap A
- 4- Fabienne Tersac, Tanneurs, Bap J

#### ASI, IGE, IGR

- 1- Anne Cheignon, Portalis, Bap J
- 2- Laurent Beunèche, Plat d'Etain, Bap E
- 3- Angèle Yu, Grandmont, Bap A
- 4- Christèle Hervé, Plat d'Etain, Bap

### AENES

#### Adjoint.e.s

- 1- Marylène Moreau, ASH
- 2- Sylvie Lot, Lettres et Langues
- 3- Jennifer Seguelas, IUT de Blois
- 4- Elisabeth Garcia, Sciences

#### SAENES

- 1- Marie-Laure Fougère, IUT de Blois
- 2- Claire Olivier, Polytech Tours

#### Attaché.e

- 1- Hubert Martin, Lettres et Langues
- 2- Fadila Gouissem, Sciences
- 3- Marylène Tremine, IUT de Blois
- 4- Patricia Sager, Droit

### BIB

#### Magasiniers

- 1- Annette Bataille, BU Sciences
- 2- Graziella Tamby, BU Droit
- 3- Estelle Bouchet, BU Médecine
- 4- Amédée Zahaf, BU Lettres

#### Bibas

- 1- Pascale Le Halper, Polytech
- 2- Dorothée Daluzeau, BU Médecine

#### Bibl. et Cons.

- 1- Martine Augouvernaire, BU Médecine
- 2- Frédéric Duton, BU Lettres

Candidatures communes  
UNSA et Cfdt

**Du 1er au 8 décembre 2022 Votons !**

**AGIR POUR TOUTES ET TOUS**

