

LA CFDT ENGAGÉE AUTOUR DES VALEURS DE SOLIDARITÉ, D'ÉQUITÉ, D'INCLUSION ET D'ÉMANCIPATION.



Pôle Ega Pro

Claire Olivier
(ASI, Polytech)



Pôle juridique (1er niveau)

Benoit Wolf
(UFR ASH)



Pôle suivi de carrières

Arnaud Lecoutey
(IUT de Tours)



Pôle Transition écologique

Milica Vidakovic
(AAE, DiTERS)



Pôle conditions de travail

Fabienne Tersac
(UFR ASH)



Pôle Inclusion

Pascale Boissé
(Pharma)
Xavier Martin
(MCF, S&T)



Céline
Ducournau
(ASI, UFR Pharma)
élue à la F3S-CT



Pôle suivi des
contractuels
Jean-Phi Fouquet
(Citeres)



Samuel Rénier
(MCF, ASH)
élu CNU 70e
référént EC



Lydia Seabra
(Saenes, MSH)
secrétaire de la
F3S-CT



Sophie Roesch
(MCF - LL)
élue FS3-CT



Valérian
BOUCHER
(DVE)
élu au CA de l'UT



Arnaud Lecoutey
(IGE, IUT)
élu au CSA
suivi Travaux
du CSA



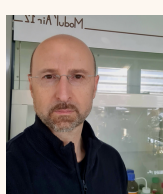
Fabienne Tersac
(Tech, ASH)
élue F3S-CT
C° action sociale



Jean-Philippe
Fouquet
(IGR, Citeres)
élu à la CR et au
CAC



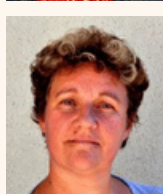
Christelle MOUSSU
(ASI - Difor)
élue au CSA
C° Formation des
personnels



Jérôme JAILLET
(Tech - UFR Méd.)
élu à la F3S-CT



Christèle Hervé
(IGE, SCD)
élue à la CFVU et
au CAC



Pascale Boissé
(ASI, UFR Pharma)
élue à la CR et au
CAC, élue à la CPE



Sébastien
Salvador-Blanes
(MCF, S&T)
élu CSA
suivi Ripec



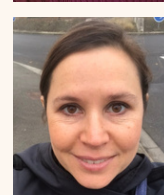
Pierre-Antoine
Dessaux
(MCF, ASH)
membre CU
Citeres
référént EC



Benoit WOLF
(AAE - ASH)
élu au CSA
coord. section
syndicale



Richard Faure
(PU, LL)
mandaté C.A.E.N.
Ens. sup.



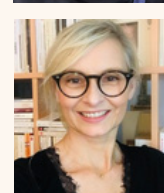
Marjolaine Martin
(MCF, Polytech)
élue CNU 11e
suivi Ripec



Claire Olivieri
(ASI, Polytech)
Référént Egalité
suivi Ega pro



Céline Rieul
(Tech, LL)
Suivi QVCT



Caroline Giraudeau
(PU - ASH)
élue CNU 16e
élue CR et CAC