

**Devenir l'acteur
des reconversions professionnelles
des salariés**

2020 2024

PARTENAIRE D'AVENIR

TRANSITIONS

PRO

Hauts
de France



SOMMAIRE

■ Édito	P4
■ Genèse et fondations	P6
■ Innovations et synergies	P10
■ Evènements marquants	P12
■ Témoignages et réflexions paritaires	P16
■ Sens du service, Professionnalisme, Adaptabilité	P21
■ Résultats et impacts des dispositifs	P24
■ Conclusion	P35



Chers lecteurs,

Depuis 2020, l'écosystème professionnel et social a été soumis à des bouleversements sans précédent, nécessitant une adaptation rapide et créative pour surmonter les défis qui se sont présentés. Au cœur de cette mutation, la reconversion professionnelle des salariés s'est imposée comme un enjeu majeur, tout comme l'accompagnement des entreprises, une opportunité pour transformer les obstacles en autant de passerelles vers de nouveaux horizons. Transitions Pro Hauts-de-France, acteur central dans cette transformation en région, s'est construit pour jouer un rôle essentiel en accompagnant près de 15 000 salariés dans leur parcours de reconversion pour répondre aux besoins de nos entreprises en territoires. L'heure est venue de dresser un bilan réfléchi sur les avancées significatives réalisées depuis 2020. Des milliers de vies professionnelles ont été impactées, et nous sommes fiers de constater que notre région a su faire preuve de résilience et d'innovation face à ces défis.

Les chiffres parlent d'eux-mêmes : un nombre croissant de salariés ont bénéficié des services de Transitions Pro Hauts-de-France pour opérer des changements positifs dans leur carrière. L'offre de services d'accompagnement personnalisé et de conseils avisés, et la mobilisation auprès des entreprises, ont permis de transformer des situations de transition en opportunités d'épanouissement professionnel, et nécessaires aux besoins et à la réussite de nos entreprises en territoire. Au-delà des résultats concrets, soulignons l'importance cruciale du paritarisme rénové, volontariste et ambitieux dans ce processus.

La collaboration étroite entre les partenaires sociaux, les entreprises et les salariés, a jeté les bases d'un dialogue constructif. Cette approche pragmatique paritaire a permis de créer des solutions adaptées, prenant en compte

les besoins et les aspirations de toutes les parties prenantes, à la maille des différents territoires.

Le paritarisme n'est pas simplement un concept abstrait, mais une réalité tangible dans la réussite des transitions professionnelles, énergétiques et écologiques. C'est un gage de représentativité et d'équité, assurant que chaque voix compte dans la construction de l'avenir professionnel de notre région. Les réussites de Transitions Pro Hauts-de-France témoignent de la force de cette collaboration, où la concertation et le partage d'idées ont été les catalyseurs d'un changement positif et innovant.

Ces quelques pages retracent le chemin parcouru et les réussites passées. Elles doivent nous permettre de regarder vers l'avenir avec optimisme et détermination. La reconversion professionnelle est un processus continu, et Transitions Pro Hauts-de-France reste plus que jamais engagé dans l'accompagnement de chaque salarié dans sa quête de nouvelles opportunités, en réponse aux besoins des entreprises de la région.

Ensemble, continuons de porter notre vision opérationnelle et innovante des transitions professionnelles au service des salariés et des entreprises, portés par le paritarisme et la solidarité, pour construire un avenir professionnel prometteur et épanouissant.



Matthieu
Tézénas Du Montcel

Christophe
Courquin

Stéphane
Guénézan

[Les Coprésidents]

**[Le Directeur
Général]**

Au service de la reconversion des actifs.

Genèse et fondations

Créée au 1er janvier 2020, l'association paritaire Transitions Pro Hauts-de-France (ex Fongecif) incarne le volet de la Réforme de la Formation Professionnelle relatif à la reconversion professionnelle des salariés. Pour relever les défis de la reconversion professionnelle des salariés en région, la gouvernance de Transitions Pro Hauts-de-France a décidé, dès 2020, d'inscrire son projet dans des valeurs fortes qui ont accompagné les décisions et l'action tout au long de la mandature 2020-2024.

Alignement des orientations de Transitions Pro Hauts-de-France de la Présidence avec les équipes

La feuille de route appelée «Ambition 2024» a été élaborée par la Présidence et validée par la gouvernance dès l'origine en 2020. Portée par la direction et partagée avec l'ensemble du personnel, cette ambition a servi de guide stratégique pour orienter chaque année les priorités d'actions, les objectifs et les projets.

Ce contexte de transformation organisationnelle a notamment impliqué :

- La création d'une nouvelle identité de marque.
- Un travail soutenu de notoriété pour se faire connaître en tant qu'acteur clé de la mutation du marché du travail et dans le paysage de la reconversion professionnelle.
- Des opérations de communication et de sensibilisation pour informer les entreprises, les salariés et l'écosystème environnant.
- Le développement de partenariats avec les acteurs régionaux de l'emploi et de la formation professionnelle, dans le but de favoriser les synergies.
- Le développement d'une expertise et d'une offre de services de proximité, au sein de nos 5 espaces territoriaux, tout en répondant également aux nouveaux besoins émergents, avec la possibilité d'accès aux services à distance.
- L'installation et l'opérationnalisation des services, l'accompagnement et la formation des collaborateurs et le recrutement de nouveaux collaborateurs.
- La mise en place du suivi et des mesures d'efficacité des actions pour le pilotage des dispositifs et des fonds engagés pour la reconversion des salariés.



Résilience en action : maintien continu de nos services malgré la pandémie de Covid-19

En dépit du contexte de la pandémie de COVID-19, nous avons maintenu notre activité de manière ininterrompue et avons fait preuve d'une grande capacité d'adaptation. Même dans ces circonstances difficiles, nous avons continué à fournir nos services sans interruption, démontrant ainsi notre résilience et notre engagement envers nos usagers.

Renforcer la proximité et la notoriété par des rencontres locales

Depuis notre installation, nous avons accordé une importance particulière à renforcer notre présence et notre visibilité au sein de nos cinq espaces territoriaux. Dans cette optique, nous avons organisé une série d'événements qui ont permis de mettre en avant notre service de proximité et de valoriser le travail de nos équipes sur les territoires. Ces événements ont été l'occasion d'aller à la rencontre de nos partenaires locaux, des entreprises et des acteurs économiques, ainsi que des salariés en reconversion professionnelle. En favorisant les échanges et en créant des moments de partage, nous avons contribué à renforcer notre notoriété et à consolider notre ancrage territorial. Ces initiatives illustrent notre engagement continu à être au plus près des besoins et des attentes de nos bénéficiaires.





***Quatre années
de croissance
collaborative.***

Innovations et synergies

Dans le paysage du marché du travail en perpétuelle évolution, Transitions Pro Hauts-de-France s'est bâtie comme un véritable laboratoire d'innovations sociales, catalysant le changement et l'adaptation face aux défis de l'emploi. Dès 2020, l'expérimentation et l'adaptabilité ont été encouragées. Transitions Pro Hauts-de-France incarne ainsi la vision d'un avenir professionnel où l'innovation sociale est au cœur de la transformation, ce qui nous permet d'anticiper les tendances émergentes sur le marché du travail et de développer des solutions en partenariat et en réponse aux besoins des salariés et des entreprises.

Des partenariats stratégiques pour fluidifier les transitions

Les partenariats établis par Transitions Pro Hauts-de-France avec divers acteurs clés tels que les acteurs du Conseil en Evolution Professionnelle : APEC, Groupement Evolution, Chéops, Arefie, Pôle emploi mais aussi avec le C2RP, l'Agefiph, les OPCO, (OCA-PIAT, Opco-EP, Opco-Santé...) et l'Europe avec le FSE, ont été essentiels pour renforcer l'impact et la portée de ses actions et répondre efficacement aux besoins des personnes en reconversion professionnelle dans la région Hauts-de-France.

La synergie du réseau et du modèle collaboratif sous l'égide de Certif Pro pour aller plus vite et plus loin

Le mode de fonctionnement du réseau des 18 Transitions Pro régionaux piloté par Certif Pro, est une approche collaborative innovante avec une forte contribution de Transitions Pro Hauts-de-France pour favoriser la mutualisation des ressources, développer la performance et augmenter l'impact des actions menées.

MAUDE : une guidance pour anticiper et se reconvertir aux métiers d'avenir

En 2022, Transitions Pro Hauts-de-France lance MAUDE (Métiers d'AUjourd'hui et de DEmain), une plateforme novatrice pour aider les salariés en reconversion professionnelle à identifier les métiers porteurs dans la région. Accessible gratuitement via le site de l'association, MAUDE permet aux utilisateurs d'identifier les métiers offrant de fortes perspectives d'emploi en fonction de leur localisation géographique et de détailler les conditions de travail, la rémunération et les formations nécessaires pour se reconvertir. Fruit d'un travail mené avec Transitions Pro Auvergne Rhône-Alpes, le C2RP (Carif-Oref) et les acteurs du Conseil en Evolution Professionnelle, cette plateforme répond à la volonté de Transitions Pro Hauts-de-France de promouvoir les métiers porteurs et d'encourager la reconversion professionnelle vers ces secteurs en forte demande. De plus, elle garantit que les métiers répertoriés sont accessibles via des formations certifiantes, éligibles à notre financement. La plateforme permet également de mettre en relation des "ambassadeurs" du métier ciblé et la recherche de stage dans le domaine visé. [En savoir](#)



Transitions Collectives : une approche proactive auprès des entreprises

Transitions Pro Hauts-de-France a activement participé à la mise en place et à la promotion du dispositif « Transitions Collectives » en Hauts-de-France. Le recrutement d'une équipe dédiée a permis, dès 2021, de sensibiliser et accompagner plus de 100 entreprises dans l'anticipation de leurs mutations économiques, notamment liées aux transitions écologiques, technologiques ou économiques, en permettant aux salariés concernés de se reconvertir vers des métiers porteurs.

En 2023, l'Etat a ainsi apporté son soutien à l'usine AGC GLASS de Bousois à la suite de la fermeture de certaines lignes de production. Grâce au dispositif Transitions Collectives, 53 salariés ont bénéficié de cette période d'arrêt de production pour se former et se réorienter professionnellement. Cet accompagnement a été crucial dans la transition professionnelle des employés impactés. [En savoir](#)



Intervention de Rachel Becuwe - Cheffe de service adjointe du Délégué à l'Emploi et à la Formation Professionnelle - lors de la conférence du projet «Compétences IA» le 15 décembre 2023

Projet «Compétences IA» : accompagner les entreprises et les salariés vers l'avenir de la data et du numérique



Avec le projet «Compétences IA», Transitions Pro Hauts-de-France, avec le soutien de la DREETS Hauts-de-France, a pris l'engagement, dès 2021, d'accompagner les entreprises et les salariés de la région sur 4 ans, pour relever les défis de l'Intelligence Artificielle. Cette initiative s'articule autour d'une approche en deux étapes, visant à accompagner les entreprises dans leur transformation IA et à proposer un accompagnement RH renforcé pour répondre aux besoins de reconversion des salariés impactés. Un outil de recherche de formations Data/IA en ligne a été développé dans le but de faciliter la recherche de formations associées. Ce projet s'inscrit dans une dynamique de coopération avec les acteurs régionaux et la Cité de l'IA, consolidant ainsi l'engagement de Transitions Pro Hauts-de-France dans le développement des compétences pour répondre aux défis de la DATA et de l'IA. Au terme des deux premières années du programme, plus de 200 salariés ont été reconvertis dans ces secteurs et plus de 100 entreprises ont été sensibilisées. [en savoir](#)

Journée Nationale de la Reconversion



Chaque année, Transitions Pro s'engage pleinement dans la Journée Nationale de la Reconversion, un événement d'envergure nationale organisé par Nouvelle Vie Pro (Groupe AEF) avec le soutien du Ministère du Travail. C'est l'occasion pour nos 5 espaces territoriaux de proposer un programme d'animations, avec les partenaires, sur le thème de l'emploi et du changement de métier.

Cérémonie de remise de certificat CléA®



La cérémonie de remise de certificats CléA® est un moment empreint de reconnaissance et de valorisation pour les bénéficiaires. Cette cérémonie représente bien plus qu'un simple moment de remise de certificats ; elle symbolise notre engagement à soutenir et accompagner les bénéficiaires qui s'engagent dans la valorisation de leurs connaissances et compétences professionnelles de base.

Evènements marquants

Les Matinales VAE

Une initiative phare pour la promotion de la Validation des Acquis de l'Expérience (VAE) dans les Hauts-de-France. Les Matinales VAE, manifestations portées conjointement par Transitions Pro Hauts-de-France et le DAVA Amiens-Lille, dès 2021, avec une première édition à Dunkerque, représentent une avancée dans la promotion de la Validation des Acquis de l'Expérience (VAE) sur notre territoire. En créant un écosystème dynamique et en proximité, cette collaboration vise à sensibiliser les entreprises et les usagers et offre un cadre propice à l'accompagnement personnalisé des individus désireux de valoriser leurs compétences.

[En savoir +](#)



Les Trophées de la Reconversion

Les Trophées de la Reconversion incarnent notre engagement à soutenir et à promouvoir l'évolution professionnelle, tout en inspirant d'autres personnes à suivre le même chemin. Un temps fort, célébré au niveau régional et national.



Le Trophée de l'Innovation catégorie «Formations de demain»

Ce prestigieux prix, délivré par l'Etat et le Conseil Régional Hauts-de-France en décembre 2023, témoigne de la reconnaissance de notre engagement pour l'innovation et du succès de nos initiatives novatrices pour accompagner la transformation des métiers.

Exposition «Femmes en transition professionnelle»



A l'occasion de la Journée internationale des droits de la femme, en mars 2024, Transitions Pro Hauts-de-France proposait une exposition dédiée à la reconversion professionnelle au féminin : « Femmes en transition professionnelle : réussir dans le monde du travail ». Les élèves de l'Institut Saint Luc de Tournai se sont associés à ce projet pour la réalisation des illustrations permettant de mettre en lumière les défis, les réussites et les parcours inspirants des femmes qui entreprennent des transitions professionnelles.





***Des paritaires
engagés.***

Témoignages et réflexions paritaires



Sandrine DIAS
Administratrice
mandatée par la CFDT

« Avec l'IA, le défi n'est pas tant la disparition des emplois que leur transformation qui vont opérer des changements importants face auxquels les salariés vont devoir faire évoluer leurs compétences par la formation tout au long de leur vie professionnelle afin de répondre aux besoins des entreprises et ainsi pérenniser l'écosystème économique et environnemental. »



Vincent SERROEN
Administrateur et Secrétaire-adjoint
mandaté par la CPME

« Créer son entreprise est un rêve pour beaucoup de personnes, mais malheureusement, ce rêve est souvent bloqué parce qu'il faut être en capacité de faire face aux charges quotidiennes. Le dispositif Démission-Reconversion répond parfaitement à cette problématique et permet de ne pas créer trop de charges sur la nouvelle entreprise dès le début de l'activité. »



Philippe DUGAUTIER
Administrateur et Trésorier
mandaté par la CFE-CGC

« Depuis 4 ans, nous travaillons à nouer des partenariats nombreux et innovants pour développer les synergies positives avec les acteurs régionaux. A l'exemple de l'Agefiph qui accompagne avec nous chaque année le maintien dans l'emploi des salariés par la reconversion et les projets des salariés en situation de handicap ou encore la collaboration avec l'APEC et Avenir Actifs pour fluidifier les parcours des salariés. »



Abdelhakim HACHEMI
Administrateur et Secrétaire
mandaté par la CGT

« Être visible pour les salariés de la région avec une nouvelle identité et de nouveaux dispositifs a été une véritable gageure sur la période, notamment avec la COVID. Les équipes de Transitions Pro Hauts-de-France ont fait feu de tout bois pour développer la notoriété. Les Trophées de la Reconversion créés en Hauts-de-France en 2022 et développés au niveau national depuis ou les cérémonies de remise de Certificats CléA® à Etaples/Mer ou Wattrelos, en sont la preuve ! »



Anne-Sophie GIRAUD
Administratrice et membre du Bureau
mandatée par le MEDEF

« Accompagner chaque projet individuel de salarié en réponse aux besoins des entreprises est tout le sens de notre mission au sein de Transitions Pro. Transitions Pro, ce sont également des priorités d'actions pour orienter les fonds vers les transitions écologiques, environnementales et digitales. A titre personnel, j'y trouve le sens de mon engagement patronal au service de l'économie régionale et des actifs. »



Eric COULON
Administrateur et membre du Bureau
mandaté par la CFTC

« Les grandes transitions énergétiques, numériques et environnementales modifient radicalement nos modèles économiques. Nous devons donner les moyens aux entreprises et surtout aux salariés de s'adapter à ces transformations. Transitions Pro est l'outil par excellence qui permet cet accompagnement professionnel dans un environnement évolutif. »



Guy DROBINOHA
Administrateur et Membre du Bureau
mandaté par le MEDEF

« Au-delà de la bonne gestion des dispositifs qui nous sont confiés, nous sommes pro-actifs depuis 4 ans pour concevoir et développer des projets et des partenariats au service de notre mission de reconversion des salariés. Le consortium avec l'Apec et l'Aract l'illustre bien en ce qu'il permet de capitaliser sur les expertises complémentaires de chaque partenaire, tout en garantissant une réponse globale et cohérente aux enjeux identifiés, en l'occurrence, celui de l'employabilité des seniors ! »



Eric DELABROYE
Administrateur et Membre du Bureau
mandaté par Force Ouvrière

« L'expérimentation des Transitions Collectives implique de savoir conjuguer les projets de reconversion des salariés et les projets des entreprises. L'expérience développée en Hauts-de-France depuis 3 ans avec TRANSCO démontre que l'accompagnement des transformations des modèles de production, à l'exemple des gigafactories, doit s'inscrire sur le terrain, dans la durée, et en proximité avec les salariés et les entreprises. »



Philippe LECLERCQ
Administrateur et Trésorier-adjoint
mandaté par l'U2P

« Avec mon binôme paritaire, nous sommes très impliqués dans le suivi des dépenses engagées et le contrôle des opérations de gestion de l'association. Durant cette période, ce travail rigoureux et exigeant, conduit avec les équipes, nous a permis de soumettre aux instances des comptes annuels certifiés par le Commissaire aux Comptes sans réserve, mais également de respecter le Contrat d'Objectifs et de Moyens (COM) signé chaque année par l'association avec l'Etat. »



Les Membres de la Commission Paritaire Interprofessionnelle Régionale

Lille

DEBOMY Jean Luc - CFDT - Titulaire
DESPERRIER Murielle - CFDT - Suppléante
FRANCOIS David - CFE CGC - Suppléant
YEDDOU Olivier - CFE CGC - Titulaire
LEBLANC Hervé - CFTC - Titulaire
SYGENDA Sonia - CFTC - Suppléant
HACHEMI Abdelakim - CGT - Titulaire
LABACHI Moussa - CGT - Suppléant
RUBIGNY Christophe - CPME - Suppléant
SERRON Vincent - CPME - Titulaire
BOUCETHA Nora - FO - Suppléant
KRIBA Ghezala - FO - Titulaire
DOCKWILLER Anne Sophie - MEDEF - Titulaire
GIRAUD Anne Sophie - MEDEF - Titulaire
GREGOIRE Didier - MEDEF - Titulaire
PARIS Laurent - MEDEF - Suppléant
TEZENAS DU MONTCEL Matthieu - MEDEF - Suppléant
LECLERCQ Philippe - U2P - Suppléant
SPRIMONT Henry Luc - U2P - Titulaire

Amiens

BEADES Zohra - CFDT - Titulaire
MUSART Julien - CFDT - Suppléant
QUAEGEBEUR Bruno - CFE CGC - Titulaire
VIMART Raymond - CFE CGC - Suppléant
COULON Eric - CFTC - Suppléant
PRUVOST Stéphane - CFTC - Titulaire
BAYART Sébastien - CGT - Suppléant
DUQUENNE Thierry - CGT - Titulaire
GALLAND-RINS Jazon - CPME - Titulaire
RUBIGNY Christophe - CPME - Suppléant
GIFFARD Christophe - FO - Suppléant
GREBERT Grégory - FO - Titulaire
COQUET Nicolas - MEDEF - Suppléant
FATIEN Gaëlle - MEDEF - Titulaire
HABBEDDINE Farida - MEDEF - Suppléant
MAHIEU Eric - MEDEF - Suppléant
MEDINA Fatima - MEDEF - Titulaire
DELICOURT Dany - U2P - Titulaire
FLANDRE François - U2P - Titulaire

Arras

FOURCROY Agnieszka - CFDT - Suppléant
LEMOINE Christian - CFDT - Titulaire
HARDAT Nathalie - CFE CGC - Suppléant
PECQUERY Xavier - CFE CGC - Titulaire
VISTICOT Dominique - CFTC - Titulaire
MAHIEUX Gilbert - CGT - Suppléant
RUBIGNY Christophe - CPME - Suppléant
SILVAIN Didier - CPME - Titulaire
CLEMENT Christine - FO - Suppléant
DELABROYE Eric - FO - Titulaire
BASILE Sébastien - MEDEF - Suppléant
BAVIERE Carine - MEDEF - Titulaire
BOUDEVILLE Roger - MEDEF - Titulaire
KLEIN Jean-François - MEDEF - Titulaire
MARLIERE Maryse - MEDEF - Suppléant
LEFEBVRE Mickael - MEDEF - Suppléant
NICOLLE Christiane - U2P - Titulaire
HERRENG Jean-Louis - U2P - Suppléant

St Omer

COURQUIN Sonia - CFDT - Titulaire
GODART Victorien - CFDT - Suppléant
HELLEBOID Christelle - CFTC - Suppléant
BELLIVIER Eric - CFE CGC - Titulaire
GUENEZ Corinne - CFE CGC - Suppléant
ISIDORE Maurice - CFTC - Titulaire
HENNEQUET Fabrice - CGT - Titulaire
WATIEZ Françoise - CGT - Suppléant
GALLAND-RINS Sébastien - CPME - Titulaire
RUBIGNY Christophe - CPME - Suppléant
DELABROYE Sébastien - FO - Titulaire
THALAMAS Karine - FO - Suppléant
BEZOTTE Lucie - MEDEF - Suppléant
DURAND Pierre-Marie - MEDEF - Titulaire
DUTILLY Aude - MEDEF - Suppléant
JUMEL Sylvie - MEDEF - Suppléant
RACHEDI Martine - MEDEF - Titulaire
BONTEMPS Alain - U2P - Titulaire

Valenciennes

LELEU Christine - CFDT - Suppléant
VERRIER Alain - CFDT - Titulaire
BIERI Franck - CFE CGC - Suppléant
LATINUS Patrick - CFE CGC - Titulaire
GAUDRE Mireille - CFTC - Titulaire
MERESSE Sylvie - CFTC - Suppléant
LABACHI Moussa - CGT - Titulaire
GUERAND Anne - CPME - Titulaire
RUBIGNY Christophe - CPME - Suppléant
GOLINVAL Patrick - FO - Titulaire
GUILLEMANT Peggy - FO - Suppléant
MONTHUIT Hélène - MEDEF - Suppléant
BOTTIGLIONE Bruno - MEDEF - Titulaire
DROBINOHA Guy - MEDEF - Titulaire
HIBON Karine - MEDEF - Titulaire
PLANTAIN Jérôme - MEDEF - Suppléant
SEGARD Josephine - MEDEF - Suppléant
DUCIEL Alain - U2P - Titulaire

**Des salariés
qui incarnent
des valeurs fortes.**



Sens du service, Professionalisme, Adaptabilité.

Les collaborateurs de Transitions Pro Hauts-de-France incarnent un ensemble de valeurs fondamentales qui guident leurs actions au quotidien.

Le sens du service est au cœur de leur engagement, témoignant d'une volonté profonde d'accompagner chaque individu dans son parcours professionnel avec empathie et dévouement.

Le professionnalisme est une pierre angulaire de leur approche, caractérisée par un haut niveau de compétences, d'intégrité et de respect des normes éthiques.

Leur capacité d'adaptabilité se révèle essentielle dans un environnement en constante évolution, leur permettant de répondre de manière efficace et proactive aux besoins des bénéficiaires.

Ces valeurs partagées créent un socle solide, propulsant les collaborateurs de Transitions Pro Hauts-de-France vers l'excellence dans leurs missions de soutien à la transition professionnelle.



81 %

**de nos bénéficiaires se
déclarent satisfaits par notre
accueil téléphonique**

77 %

**de nos bénéficiaires
recommandent
nos services**

Données 2023 issues d'une enquête
réalisée par Qualitest

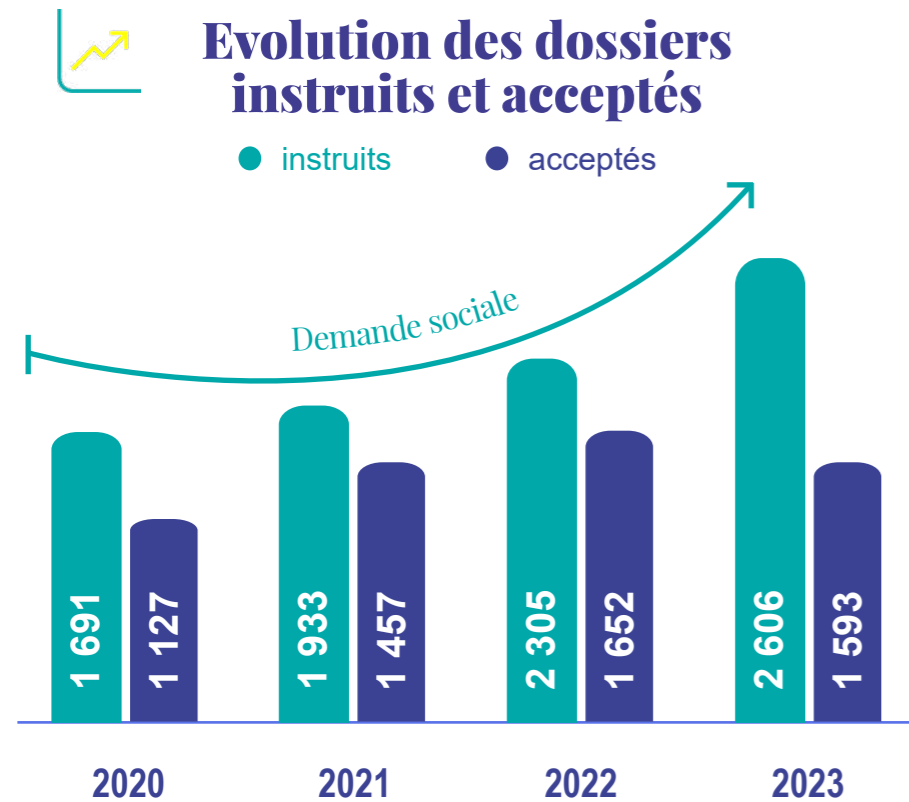


***Plus de 15 000
personnes
accompagnées.***

**Résultats et impacts
des dispositifs**

Le Projet de Transition Professionnelle (PTP)

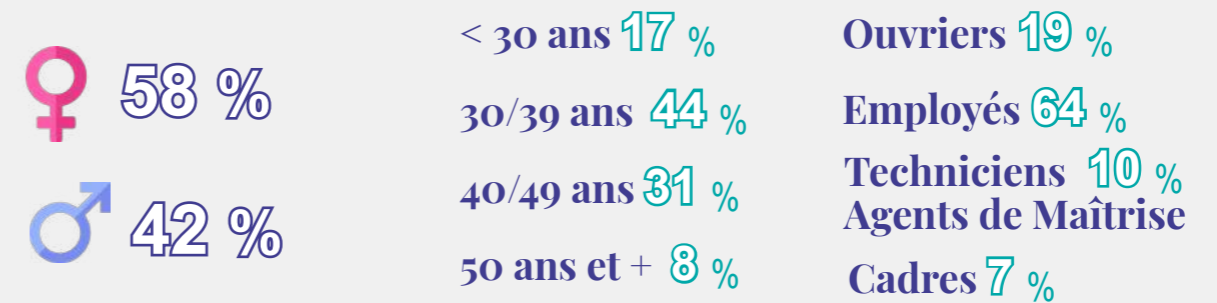
Le Projet de Transition Professionnelle (PTP) est un dispositif permettant aux salariés de s'absenter de leur travail pour suivre une formation certifiante afin d'acquérir de nouvelles compétences dans le but de changer de métier.



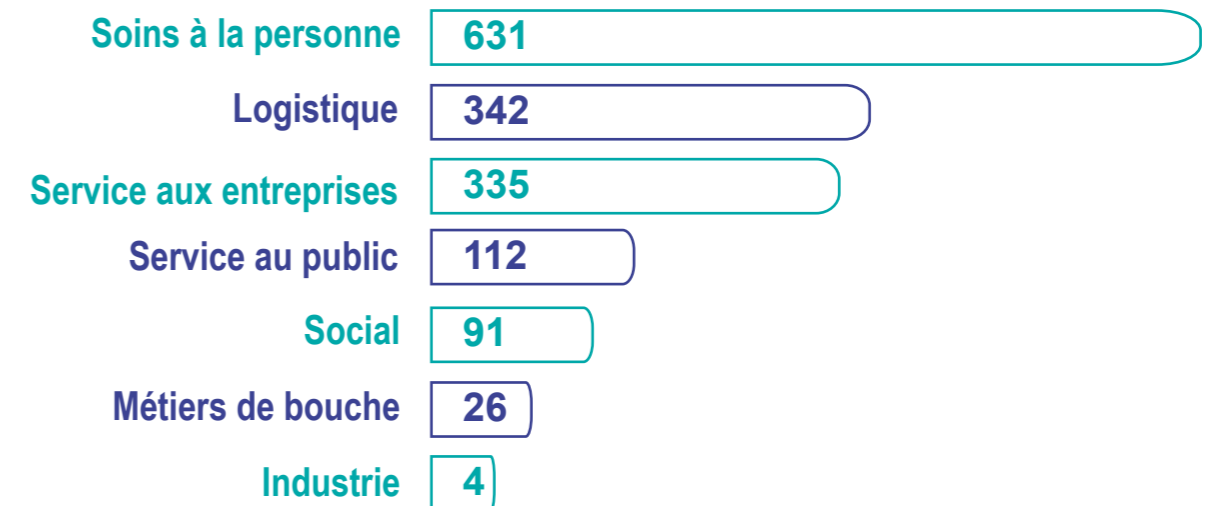
Durée moyenne du parcours financé
876 heures

Coût moyen du parcours financé
27 435 €

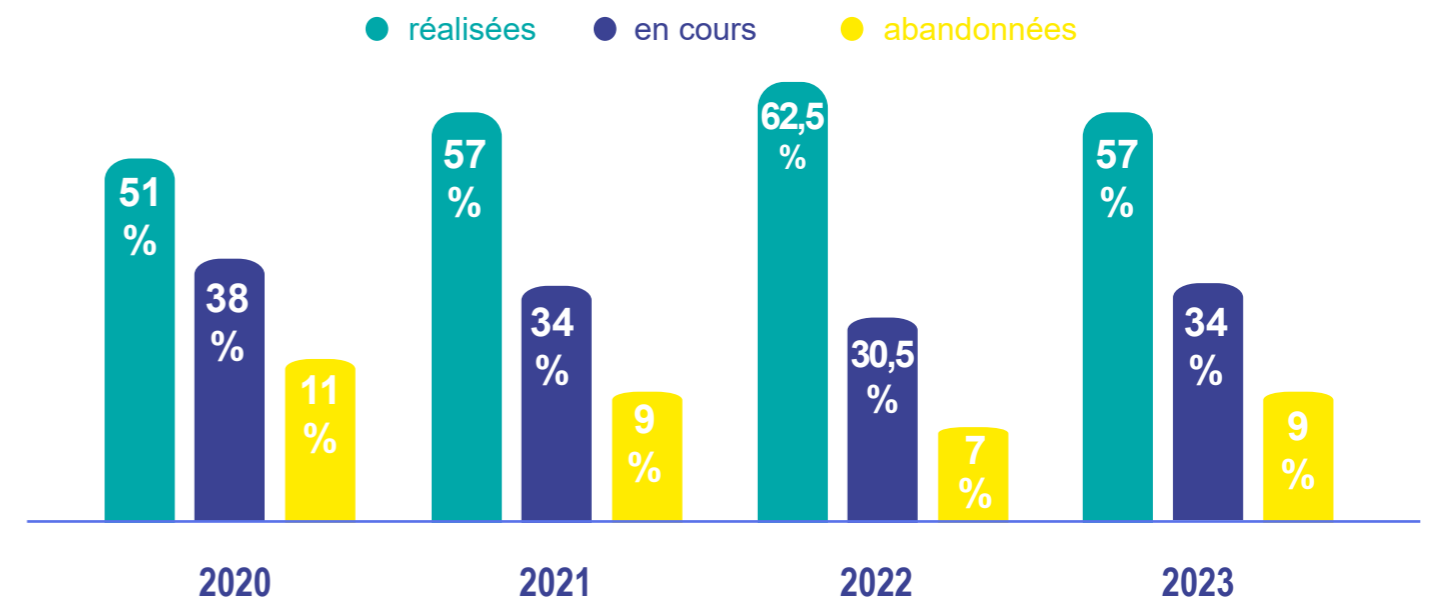
Profil des bénéficiaires (dossiers acceptés)



Secteurs d'activité les + visés



Réalisations des transitions professionnelles



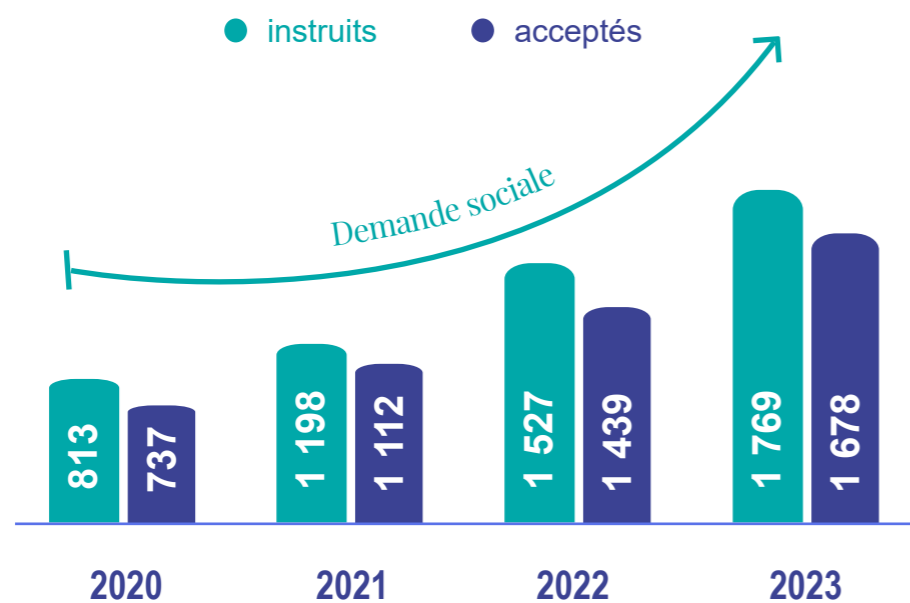
Une demande toujours plus forte des salariés sur 4 ans

à l'exemple de Clara, Cheffe de Projets devenue Pâtissière.

Le Dispositif Démission-Reconversion

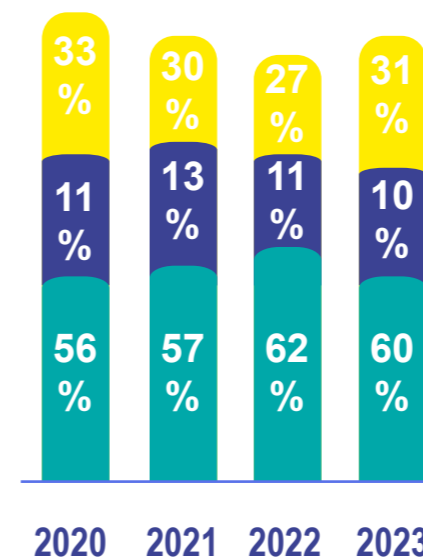
Le dispositif Démission-Reconversion permet aux salariés en CDI de démissionner pour créer ou reprendre une entreprise, ou suivre une formation dans le cadre d'un projet de reconversion, tout en percevant leur allocation chômage.

Evolution des dossiers instruits et acceptés

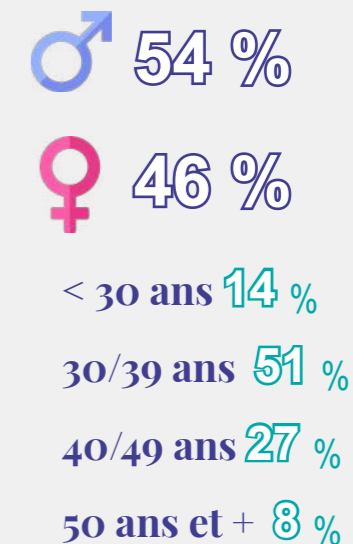


Le projet

● création d'entreprise ● reprise d'entreprise ● formation

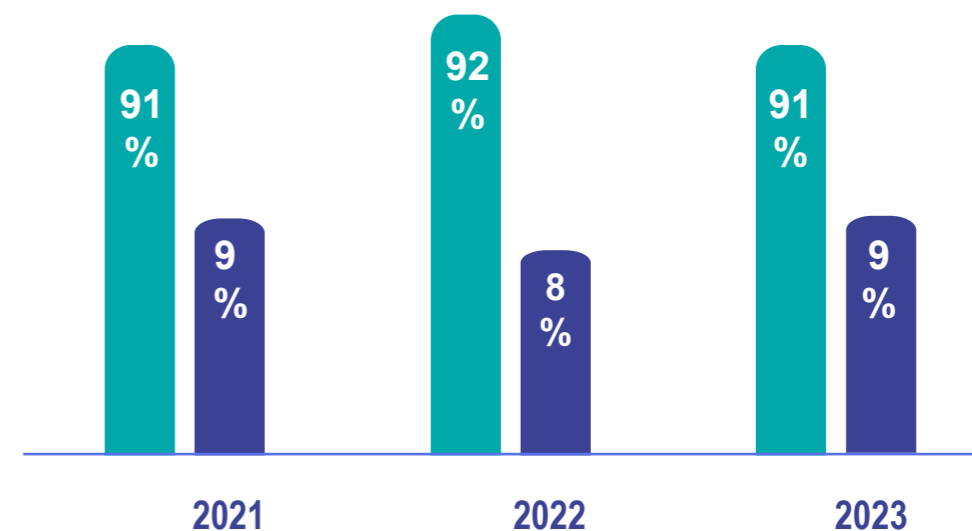


Profil des bénéficiaires (dossiers acceptés)



Réalisations des projets de créations/reprises d'entreprises

● réalisées ● non réalisées (au moment de l'enquête)



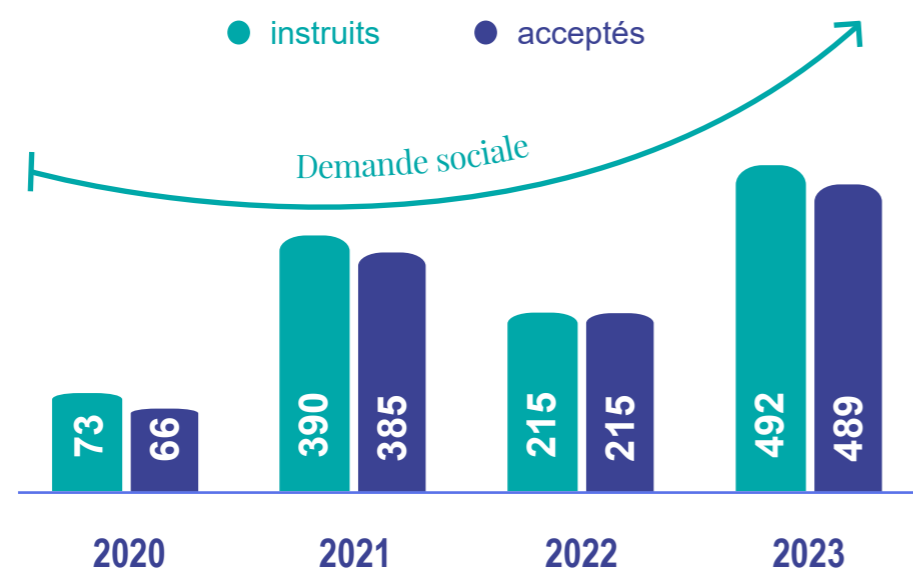
70 % de créateurs/repreneurs d'entreprises

à l'exemple de Diégo, créateur d'une entreprise de calorifugeage industriel qui compte aujourd'hui 10 salariés.

La Validation des Acquis de l'Expérience (VAE)

La VAE est la possibilité d'obtenir un diplôme correspondant à son expérience professionnelle ou extra professionnelle.

Evolution des dossiers instruits et acceptés



Profil des bénéficiaires (dossiers acceptés)

♀ 74 %

♂ 26 %

< 30 ans 21 %

30/39 ans 36 %

40/49 ans 31 %

50 ans et + 12 %

Ouvriers 6 %

Employés 81 %

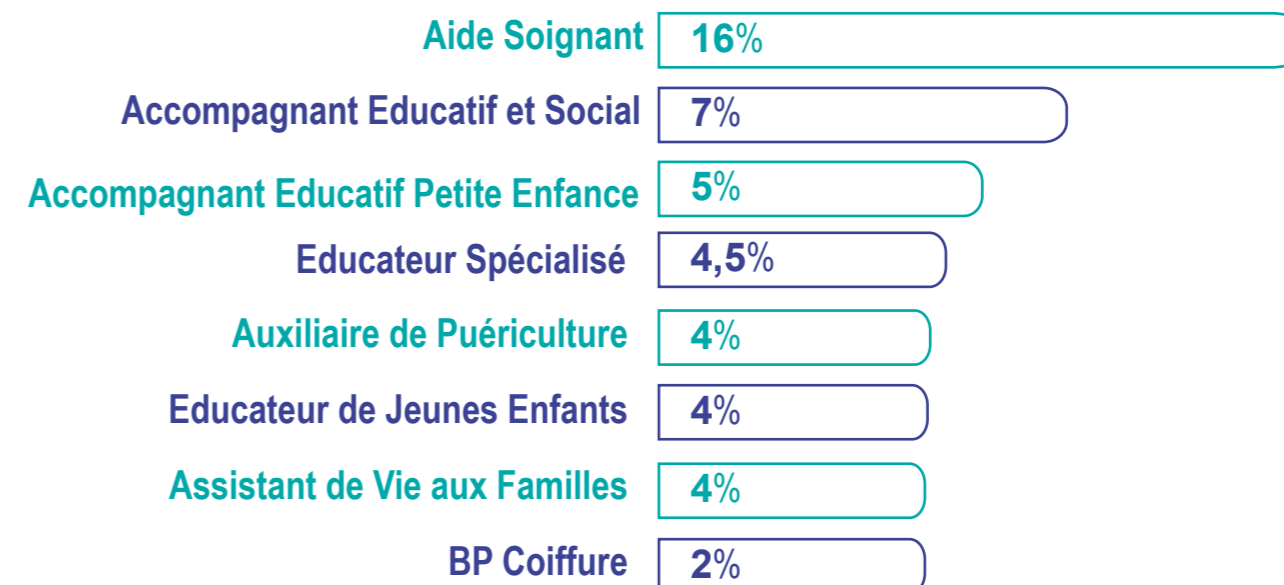
Techniciens 6 %

Agents de Maîtrise

Cadres 7 %



Certifications les + visées



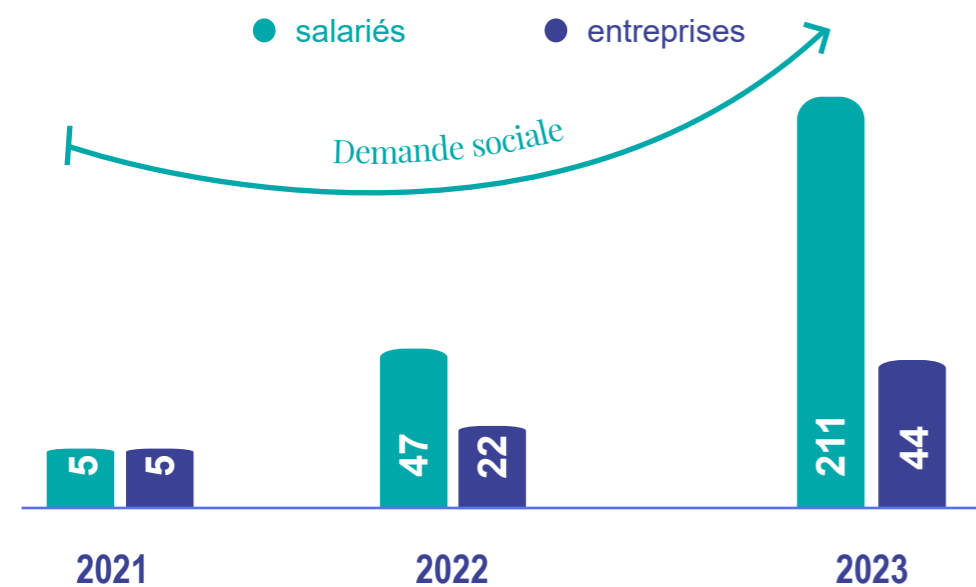
Valoriser son expérience : c'est possible à tout âge !

à l'exemple d'Annie qui a validé un Bac Pro cuisine et s'est vue confier une équipe dans la restauration collective.

Le Dispositif Transitions Collectives

Transco est un dispositif national, validé par l'ensemble des partenaires sociaux, pour accompagner les entreprises et les salariés en mutation vers de nouvelles opportunités professionnelles. Son objectif est d'anticiper les mutations économiques, notamment liées aux transitions écologiques, technologiques ou économiques, en permettant aux salariés concernés de se reconverter vers des métiers porteurs en proximité.

Evolution des accompagnements



 Durée moyenne du parcours financé
875 heures

 Coût moyen du parcours financé
23 995 €

Profil des bénéficiaires (dossiers acceptés)

 75 %

 25 %

< 30 ans 12 %

30/39 ans 22 %

40/49 ans 42 %

50 ans et + 24 %

Employés 27 %

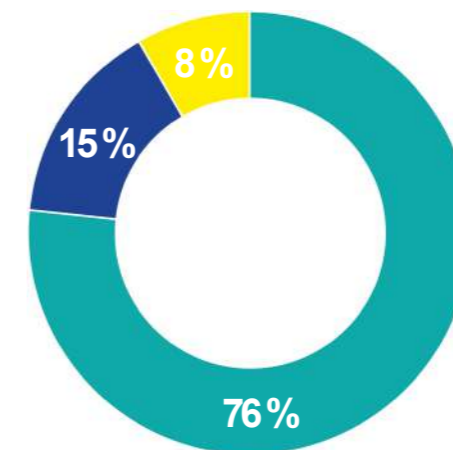
Professions Intermédiaires 14 %

Ouvriers 53 %

Cadres 6 %



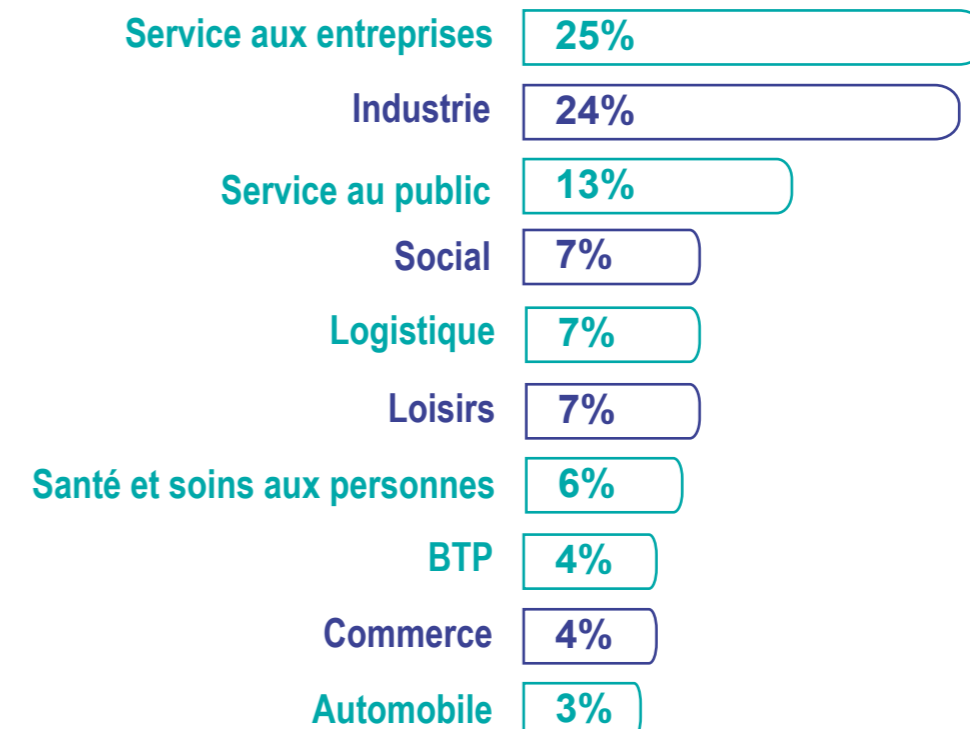
Les entreprises accompagnées par taille



● 0 à 199 salariés
● 200 à 499 salariés
● 500 salariés et +



Répartition par secteur d'activité



A l'image de l'accompagnement de Stellantis - LHH

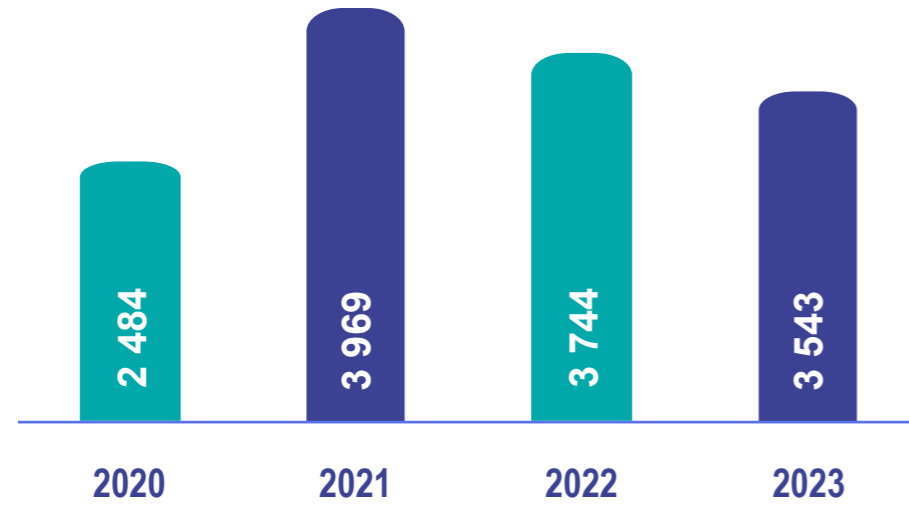
Pour la reconversion des salariés de l'usine de Douvrin vers les métiers de la gigafactory ACC.

David OMNES - DRH Stellantis Douvrin

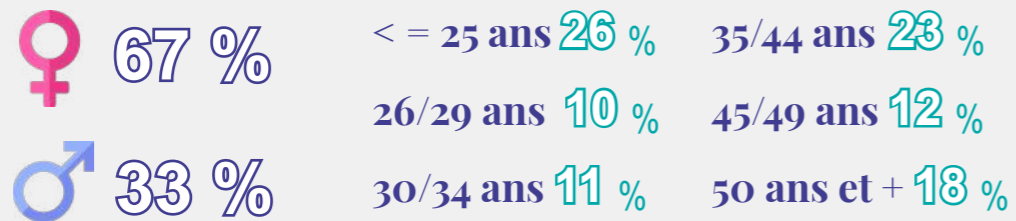
Le Certificat CléA®

CléA® est une certification interprofessionnelle qui atteste de l'acquisition de compétences fondamentales nécessaires à la vie professionnelle et sociale. Cette certification vise à valoriser les compétences des individus et à favoriser leur insertion professionnelle, leur évolution de carrière et leur adaptation aux évolutions du marché du travail.

Evolution des certifications délivrées



Profil des bénéficiaires (dossiers acceptés)



Remise de certificats CléA® opération «Big Tour» BPI France à Etaples Sur Mer

Avec Virginie - Charlotte - Cathy - Mélanie - Geoffrey

170 millions d'euros engagés.

Des comptes certifiés sans réserve dans le respect du Contrat d'Objectifs et de Moyens



Conclusion



Au terme de 4 années d'exercice, le bilan de Transitions Pro dans la région Hauts-de-France reflète une dynamique significative et des avancées tangibles, s'appuyant sur un paritarisme renouvelé, incisif et percutant. Les services proposés sont portés par des équipes techniques soutenues par les politiques et sont résolument orientés vers l'adaptation aux mutations économiques, sociales et environnementales. Les initiatives mises en œuvre ont permis d'accompagner des salariés et entreprises au plus proche des territoires.

Année après année, les demandes sont plus nombreuses pour des parcours professionnels de reconversion en réponse notamment aux défis de la transition écologique et numérique.

Grâce à une collaboration étroite, pertinente et constructive avec les services déconcentrés du Ministère du Travail, les acteurs Emploi-Formation-Orientation Professionnelles, privés et associatifs, l'association a développé des dispositifs innovants. Ils répondent aux besoins des entreprises, à la demande sociale, et favorisent l'employabilité, la reconversion et la création d'emplois dans des secteurs émergents. L'association a confirmé son ancrage territorial en développant la proximité et les compétences présentes dans ses 5 antennes réparties sur le territoire.

Par ailleurs, une attention particulière a été portée à l'inclusion des salariés les plus fragiles, notamment aux premiers niveaux de qualification ou porteurs de handicap, afin de garantir, dans le respect de la mixité, une transition juste et équitable pour tous. Evidemment, des défis se dressent devant nous tous. Notre sens de l'innovation, et notre intelligence collective, nous permettront de nous adapter à la rapidité des mutations technologiques et aux évolutions économiques. Nous saurons également nous adapter aux évolutions des dispositifs d'accompagnement, avec pour ambition de répondre à des besoins toujours croissants des salariés et des entreprises.

En conclusion, le bilan des transitions professionnelles dans les Hauts-de-France témoigne d'une volonté collective d'anticiper les changements à venir et de construire un avenir professionnel plus inclusif, durable et résilient. Il appelle à poursuivre les efforts entrepris, en mobilisant l'ensemble des acteurs, et en favorisant l'innovation sociale et économique, afin de garantir à chacun les meilleures conditions pour s'adapter et réussir dans un monde en constante évolution.

Paritairement Votre

PARTENAIRE D'AVENIR
TRANSITIONS
PRO Hauts
de France

www.transitionspro-hdf.fr