

Résumé :

L'envoi tardif des documents de travail n'a pas permis aux OS de préparer au mieux le GT et le CTSD, mais la Directrice académique, Mme FIS, précise qu'une attention sera portée sur les documents de l'an prochain pour favoriser le dialogue social.

Les éléments globaux sur les effectifs et l'explication du mode de calcul ont été réexpliqués. Une baisse démographique s'amorce dans le département, déjà commencé dans le 1^o Degré, elle s'est accentuée avec les départs dans les académies limitrophes.

La politique du calcul de la marge est de prendre en compte l'effectif d'un établissement mais également son IPS, afin de favoriser les établissements avec un IPS plus faible.

Les OS ont alerté sur le rapport Heures postes/HSA, que la DSDEN demande de respecter. Le calcul des HSA aurait été fait en lien avec les constats terrains du bilan de rentrée, et devrait pouvoir être absorbé par les équipes d'après la DSDEN.

Enfin, les OS ont soulevé les cas de situations particulières où les DHG ne semblent pas équitables ou cohérentes. Le CTSD est la première étape du dialogue social, la DSDEN est ouverte aux demandes et remontées des établissements, dans la limite de la marge disponible.

I Interventions des organisations syndicales

Les organisations syndicales interviennent sur les revendications liées à crises sanitaire (masque, détecteur CO2...), le déni de réalité des responsables, la demande report des épreuves du bac, la remise en cause de la prise en compte des IPS qui renforce les inégalités. La baisse de la marge en REP, la Baisse des heures postes et parallèlement la hausse des HSA

Calcul de la marge ? du nombre d'HSA ? heure pour les spécialités ? Financement des sections sportives problématique de recrutement, annonce de courte durée) précaire, perte de pouvoir d'achat, gel du point d'indice... demande clef de calcul et transparence sur les marges

Celles-ci font ensuite lecture des déclarations préalables

II Réponses aux DL de Mme Fis

Question équipement : masques chirurgicaux en cours de livraison (1 boîte de 50/agent) + masque FFP2 en maternelle – distribution au personnel qui le [demande](#)

Autotest : pas de réassort prévu à la base mais en discussion au niveau national

Capteur CO2 : 1D les communes doivent être équipés (600 achetés pour les communes du 92) ; 2D les établissements doivent se fournir eux même et doivent demander un remboursement (partiel) d'ici avril

Infirmières : difficultés de recrutement 12% de poste non pourvu à la rentrée, aujourd'hui plus que 6 postes vacants

Utilisation des listes complémentaires : DSDEN ne gère que le 1D, et l'académie de Versailles n'avait pas de liste complémentaire c'est-à-dire pas de vivier. Le recrutement reste toujours en cours sur le 1D (Encore 7 hier)

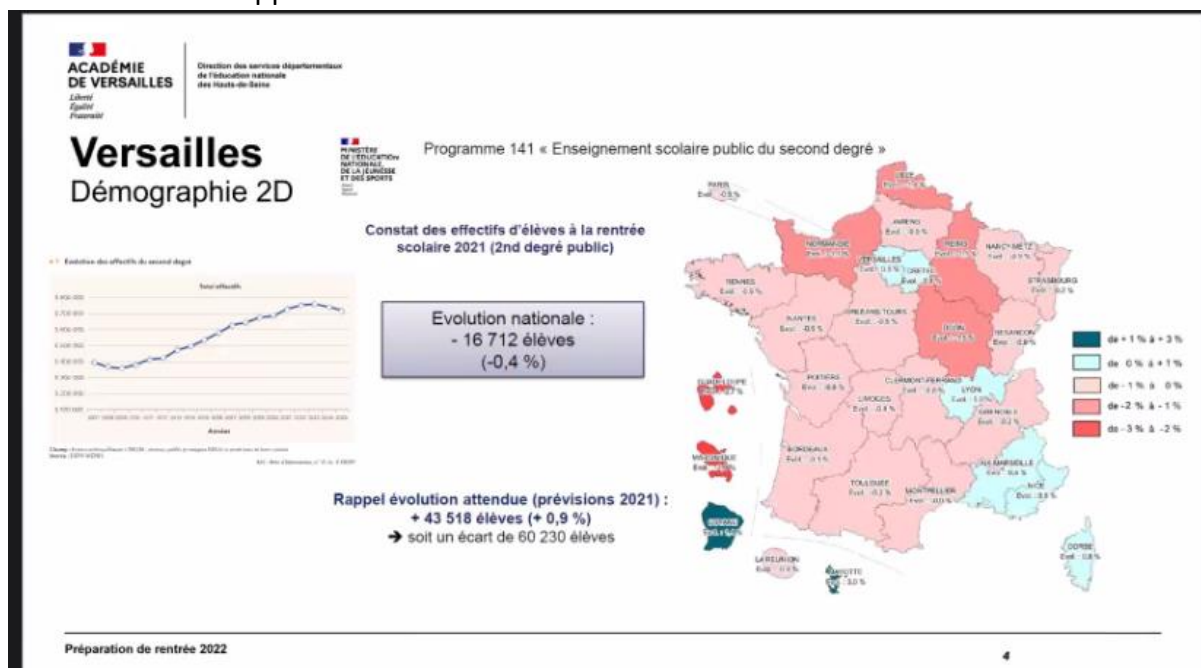
GT et CTSD : les éléments permettant de comprendre les situations sont donnés en CTSD, les éléments politiques sont donnés en CTSD : pas propice à la compréhension en GT. Les divisions sont de la compétence du CA, pas du CTSD.

Les dotations qui sont données sont des dotations globalisées

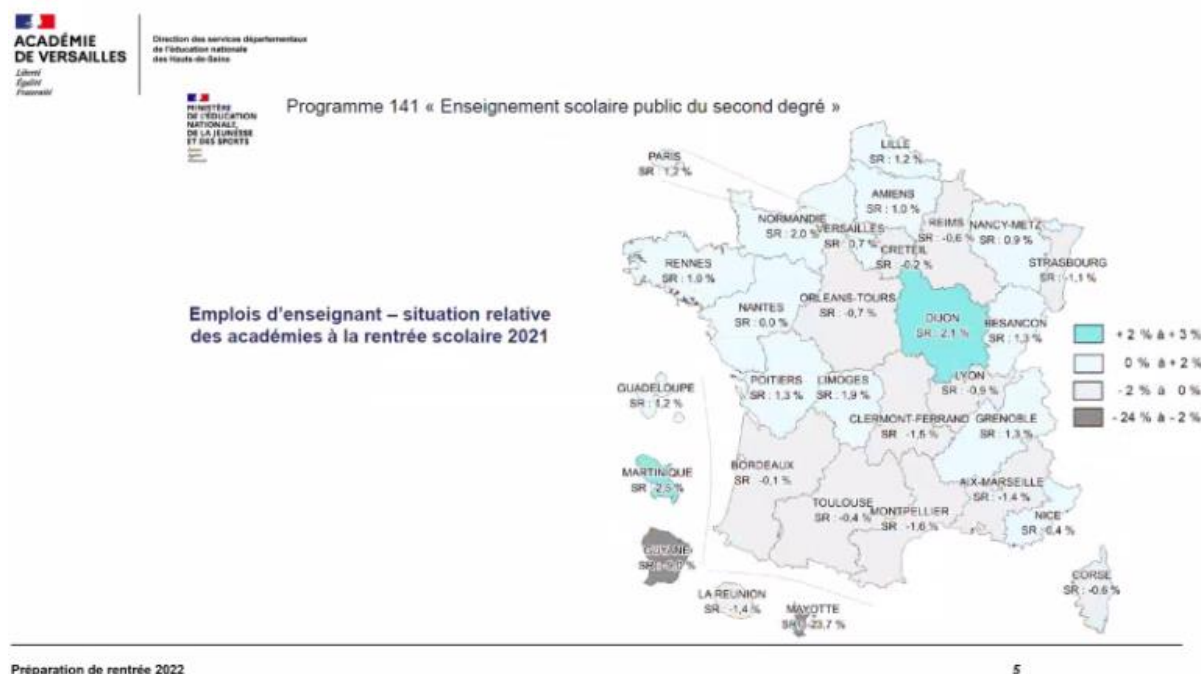
Marge statutaire à la division (ex : classe de 6^o = 29h + 3h de marge)

+ Marge pour permettre de la souplesse

III Présentation du ppt



Constat de rentrée. Démographie en baisse significative



Versailles 2nd degré PU

	Constat 2020	Prévisions 2021	Constat 2021		
			constat 2021	écart constat	écart prev.
6ème	61 657	63 082	62 766	+1 109	-316
5ème	61 516	61 401	60 678	-838	-723
4ème	60 654	61 332	60 874	+220	-458
3ème générale	60 660	60 877	60 056	-604	-821
COLLEGES	247 994	250 349	247 903	-91	-2 446
CAP 1 ^{ère} an.	2 739	2 881	2 740	+1	-141
CAP 2 ^{ème} an.	2 586	2 597	2 388	-198	-209
BAC PRO 3a 1 ^{ère} an.	12 202	13 020	12 413	+211	-607
BAC PRO 3a 2 ^{ème} an.	12 816	12 968	12 614	-202	-354
BAC PRO 3a 3 ^{ème} an.	12 287	12 801	12 143	-144	-658
Enseignement Professionnel	44 937	46 597	44 592	-345	-2 005
2nde	45 202	45 925	46 534	+1 332	+609
1ère	42 400	43 415	43 525	+1 125	+110
Terminale	41 433	44 134	42 162	+729	-1 972
2nd cycle GT	129 225	133 664	132 414	+3 189	-1 250
STS	13 374	13 651	13 117	-257	-534
<i>dont 1ère année</i>	<i>7 332</i>	<i>7 232</i>	<i>6 980</i>	<i>-352</i>	<i>-252</i>
CPGE	5 932	5 990	5 781	-151	-209
<i>dont 1ère année</i>	<i>2 944</i>	<i>3 012</i>	<i>2 823</i>	<i>+121</i>	<i>-189</i>
POST BAC	19 306	19 641	18 898	-408	-743
TOTAL SEGPA	4 903	4 964	4 897	-6	-67
TOTAL	446 365	455 215	448 704	+2 339	-6 511

Préparation de rentrée 2022

Élément présenté au CTA, constat VS prévision marqué par des départs de l'académie de Versailles vers les académies périphériques.

Taux d'encadrement en hausse

RENTREE 2022

Versailles 2nd degré PU

	2017	2018	2019	2020	2021	Prév 2022	Evolution	Evol en %
Collèges	236 198	240 738	245 042	247 994	247 903	248 313	+ 410	0,17%
Voie professionnelle	44 924	44 906	44 729	44 937	44 592	45 255	+ 663	1,49%
LEGT	128 148	127 761	128 483	129 225	132 414	134 312	+1898	1,43%
POST BAC	18 511	19 139	19 048	19 306	18 898	19 023	+ 125	0,66%
SEGPA	4 898	4 756	4 818	4 903	4 897	4 882	-15	- 0,31%
TOTAL	432 679	437 300	442 120	446 365	448 704	451 785	3 081	0,69%

Hausse significative sur les lycées, stagnation en collège

Prévisions 2022 (hors post bac) :

	78	91	92	95	Acad
Collège	3	288	-432	551	410
Lycée	381	706	262	549	1898
LP	139	147	116	261	663
Total	523	1141	-54	1361	2971

Début de baisse dans le 92, suite à l'évolution démographique dans le 1D

	2018	2019	2020	2021	2022	Total période
MRS en moyens d'enseignement	206	141	108	145	170	770
Effectifs élèves constatés	437 300	442 120	446 365	449 916	452 997	
Variation d'effectifs	4 621	4 820	4 245	3 551	3 081	20 318


Point école inclusive :
sur la période, l'académie a consacré 107 ETP au financement d'ouvertures d'ULIS
et 36 ETP au financement d'ouvertures d'UPE2A

20000 élèves sup, forte contrainte de la politique ministériel du 1D

Démographie scolaire : - 37 élèves (Académie : + 3 081)

- Collèges : - 432 élèves,
- SEGPA : - 54 élèves
- Lycées : + 333 élèves (PREBAC : + 262 ; POST BAC : + 71)
- LP : + 116 élèves

stabilité des effectifs, montée de cohorte de collège



ACADÉMIE DE VERSAILLES
Élite
Égalité
Proximité

Direction des services départementaux
de l'éducation nationale
des Hauts-de-Seine

Moyens 2nd degré - Hauts-de-Seine

Évolution de la dotation départementale 2022 par rapport à 2021 en ETP : -24 ETP (Académie : + 170)

- Collèges : - 47 ETP
- Lycées : + 23 ETP
- Taux HSA 2022 : 10,83% (10,79% en 2021, 10,53% en 2020) : réparti dans les DHG en prenant en compte le réalisé 2021-22 et les évolutions nationales
- Au 10 / 01 / 2022, 99,18% de la dotation départementale installée dans les TRM (99,07% en 2021).

Solde négatif en ETP suite à la baisse démographique // évolution de l'offre de formation

Taux d'HSA qui augmente

A ce stade de l'année, souhait de distribuer un maximum les heures

→ Préparation RS 2022 : collèges

- Application du TAP pour les montées de cohortes

	constat 2020	constat 2021	TAP 2020/2021	prévision 2022	TAP prévision 2020/2021
CM2	17 120	16 527			
6^{ème}	14 034	14 220	83,06	13 937	84,33
5^{ème}	14 080	13 655	97,3	14 102	99,17
4^{ème}	13 899	13 804	98,04	13 584	99,48
3^{ème}	13 908	13 732	98,8	13 840	100,26

- Sectorisation des collèges : modifications (CDEN 13/12/2021)
Révision de la sectorisation des communes de Asnières, Colombes, Courbevoie

A venir : Boulogne-Billancourt (Renoir/Auriol)

Au 10/01/2022, les impacts de la sectorisation ont été pris en compte dans les DHG initiales.

Calcul basé sur le nombre d'élève en CM2. TAP = Taux apparent de passage

Volonté d'amortir les départs de l'académie



Direction des services départementaux
de l'éducation nationale
des Hauts-de-Seine

Moyens Collèges - Hauts-de-Seine

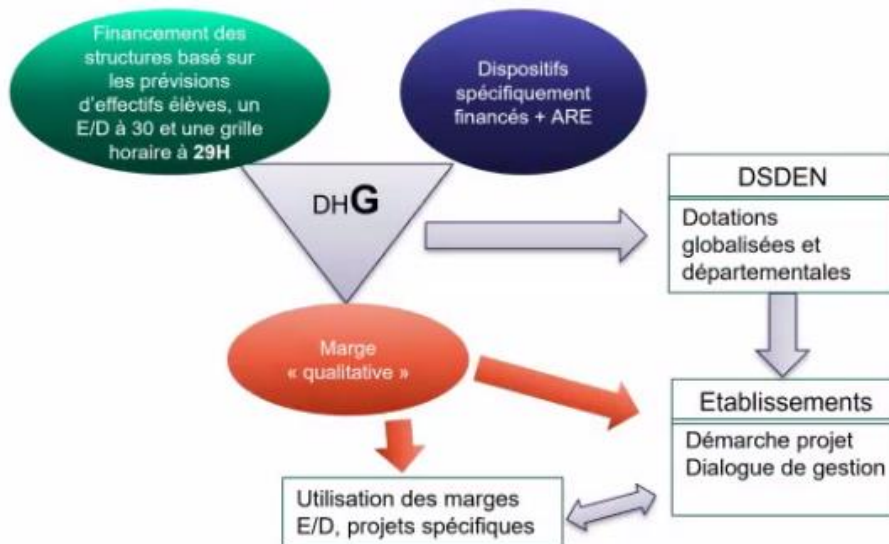
- Budget collège TRMD : 65 399 Heures + 883 IMP = 66 282
- Coût structures 2021 (6^{ème}- 3^{ème}) : 59 044 H (2036 divisions financées)
- Coût structures 2022 (6^{ème}- 3^{ème}) : 58 299 H (2008 divisions financées)
- RS 2022 : coût total structures : 60 427 H (91,17% du budget TRMD)
- Dont marge d'autonomie 3H/div (6 012 H)
- Dont 2 128 H structures particulières (ULIS, UPE2A, SI.....)
- Heures statutaires : 1 541 H (2,32% du budget TRMD)
- Marge qualitative : 3 309 H (4,99% du budget TRMD) (4,7% en 2021)
- IMP : 883 (1,33% du budget TRMD)

Essentiel du budget donné pour financer les structures à partir des divisions théoriques prévues.

Financement du surcout des sections internationale

Les heures statutaires sont financées – comme tout ce qui est réglementaire.

RAPPEL DES PRINCIPES DU MODELE D'ALLOCATION POUR LES COLLEGES



Dotations globalisées pour les EPLE, pour permettre des démarches de projets ou organisations spécifiques.
Travail collaboratif avec les chefs d'établissement

Moyens Collèges - Hauts-de-Seine

- Marge des collèges : 3309 heures distribuées en dotation initiale
- La marge se décompose en 2 valeurs :
 - Dotation à l'IPS pondérée par le nombre d'élèves (3009 heures)
 - Forfait éducation prioritaire (300 heures)

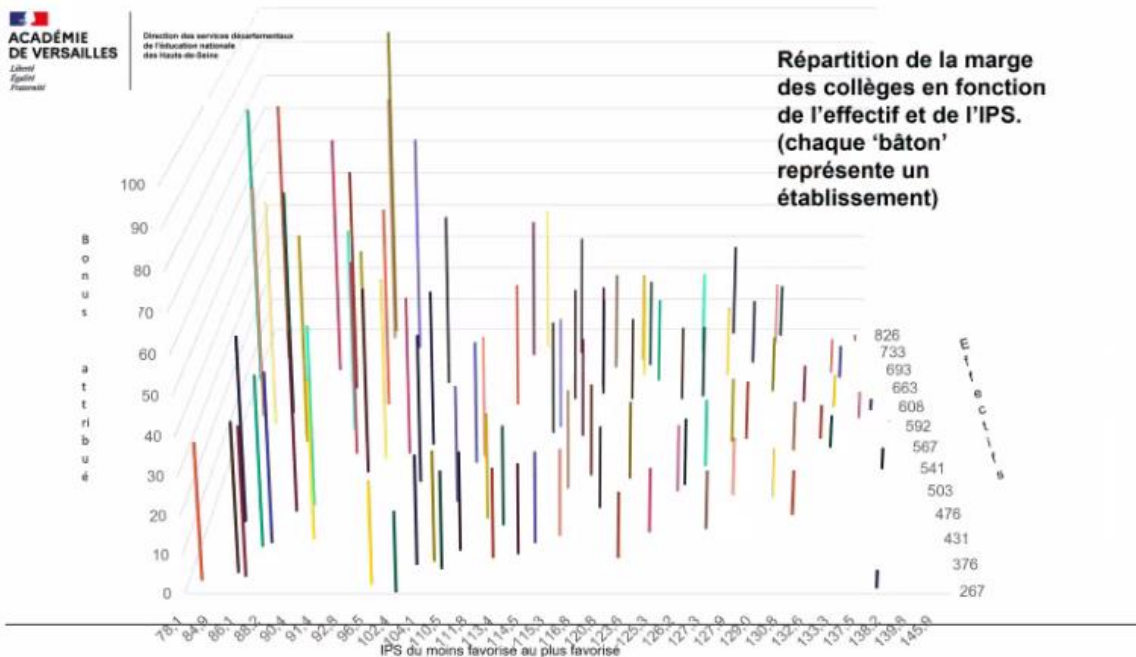
Mise en œuvre du modèle académique avec un lissage qui permet de prendre en compte les dotations antérieures et d'amortir les baisses de DHG liées à la structure et au changement de modèle.

A IPS égal, la dotation varie selon les effectifs. Choix du 92 d'accompagnement de l'éducation prioritaire

Moyens Collèges - Hauts-de-Seine

Exemple de calcul marge (hors bonus EP)

Collège	IPS	Poids dans écart à IPS max du dpt	Effectif	Poids dans effectif 92	Combinaison des indicateurs	% dotation marge	Dotation marge
A	88	1,82%	580	1,02%	0,019%	1,88%	60
B	146	1,2%	770	1,39%	0,001	0,05%	2
C	102	1,4%	560	1%	0,014%	1,41%	45



IPS// Effectifs// Volume d'heure donné

En bas à droite= les collèges avec les IPS + FORT ET PLUS FAIBLE EFFECTIF

Moyens SEGPA - Hauts-de-Seine

Budget SEGPA : 2 071,50 heures + 8,50 IMP

Une dotation en fonction du nombre de divisions.
Pour 4 divisions : 130 h.

Structure constante, mais désaffectation

Nombre de dossier de demande baisse peu, mais problème de l'accord des familles.

Moyens Lycées - Hauts-de-Seine

Evolution des effectifs prébac

+ 262 élèves en voie générale

+ 116 élèves en voie professionnelle

= + 378 élèves en plus

Prise en compte des situations contrastées dans les EPLE et des offres de formation

Moyens Lycées - Hauts-de-Seine Evolution de l'offre de formation

Commune	Etablissement	Niveau de formation	Type de la demande / Année d'horizon	DEM- Année d'horizon demandée	Libellé MEF / Commentaires	Div. / Eff.	Effectif
BOIS-COLOMBES	LP DANIEL BALAVOINE	BAC PRO	Réduction Nombre Divisions	2022	2NDPRO MET.GEST.ADM..TRA &LOG.2NDE COMM.	-1,	-24
GARCHES	EREA JEAN MONNET	FCIL N-4	Création ex-nihilo	2022	FCIL4 WEBDESIGN	1,	12
LA GARENNE- COLOMBES	LP LYC LA TOURNELLE	BAC PRO	Réduction Nombre Divisions	2022	2NDPRO MET.GEST.ADM..TRA &LOG.2NDE COMM.	-1,	-30
LA GARENNE- COLOMBES	LP LYC LA TOURNELLE	BTS	Création ex-nihilo	2022	1BTS2 SERV.INFORMATIQ. ORGAN.1ERE ANNEE	1,	20
SCEAUX	LP LYC FLORIAN	MC	Suppression	2022	MC COIFFURE COUPE COULEUR (MC5)	-1,	-12
Régularisation ouverture fin d'année 20-21							
GARCHES	EREA JEAN MONNET	FCIL N-4	Régularisation ouverture	2021	FCIL4 PREPARATION CONCOURS ADMINIS CAT.C	1,	18
MONTROUGE	LP LYC JEAN MONNET	FCIL N-4	Régularisation ouverture	2021	FCIL4 METIERS DU PLATRE	1,	12
NANTERRE	LP CLAUDE CHAPPE	FCIL N-4	Régularisation ouverture	2021	FCIL4 REPARATION CYCLES ELECTRIQUES	1,	12
PUTEAUX	LP LYC VOILIN	FCIL N-4	Création ex-nihilo	2022	FCIL4 E-COMMERCE ET E-COMMERCANT	1,	12
ANTONY	LGT DESCARTES	BAC TECHNO	Régularisation ouverture	2021	1-STMG	1,	35
COURBEVOIE	LGT PAUL LAPIE	BAC TECHNO	Régularisation ouverture	2021	1-STMG	1,	35
SAINT-CLOUD	LGT ALEXANDRE DUMAS	BAC TECHNO	Régularisation ouverture	2021	1-STMG	1,	35

Moyens Lycées - Hauts-de-Seine

Budget lycées : 72 130 heures + 757 IMP

- Répartition en fonction de l'évolution des structures, fondée sur les prévisions d'effectifs élèves 2022 et l'évolution de la carte des formations
- Financement des dispositifs spécifiques (ULIS, UPE2A, AS, Pondération...)
- Répartition de la marge en fonction de l'IPS et de l'effectif

Méthode :

- Seuil théorique : 35 élèves pour la voie GT et capacités d'accueil liées aux formations en voie professionnelle
- Coût UPE2A (18h) et ULIS (21h)
- Financement spécifiques : bacs binationaux, sections internationales
- Marge qualitative calculée sur le pré-bac

Moyens Lycées - Hauts-de-Seine

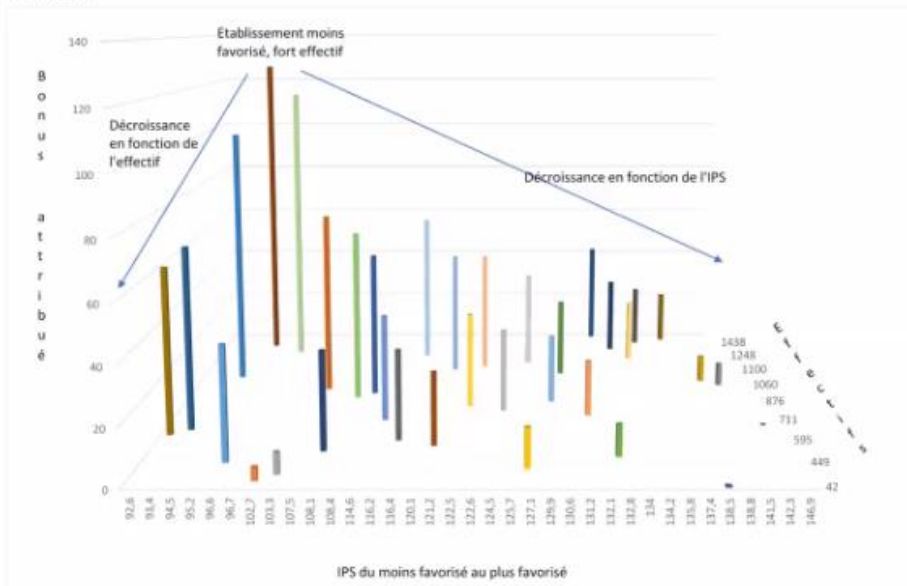
- Coût total : 72 252 heures (1603 divisions financées)
- coût total structures : 67214 heures (92,87% du budget TRMD)
 - Dont autonomie :
 - 12H/div en secondes GT
 - 8H/div en 1^{ères} et en terminales générales
 - de 8 à 17H/div pour la voie technologique
 - Dont 559 heures pour les structures particulières (ULIS, UPE2A, SI, sections binationales, LNC.....)
- Heures statutaires (pondérations pré-bac et A.S) : 2514 heures (3,48% du budget TRMD)
- Marge qualitative : 1515 heures (2,1% du budget TRMD)
- IMP : 741 (1,03% du budget TRMD)

Marge = financement des filières en autonomie

Moyens Lycées - Hauts-de-Seine

Exemple de calcul marge

Lycée	IPS	Poids dans écart à IPS max du dpt	Effectif	Poids dans effectif 92	Combinaison des indicateurs	% dotation marge	Dotation marge
A	92	5,87%	620	2,01%	0,12%	4,44%	60
B	142	0,5%	1060	3,43%	0,02%	0,64%	8
C	116	3,32%	710	2,3%	0,08%	2,87%	40



Moyens Cure & EREA - Hauts-de-Seine

Budget EREA et CURE : 3 012 heures + 72 IMP

Budget

inchangé

QUESTIONS

Rapport enseignement privé//public

Pas du tout le même financement. En Effet si les structures restent constantes dans un département en baisse démo = accès plus simple pour les familles au privé.

La politique des écoles privées est de mettre leur effort sur le 92 et 78.

SNPDEN : 18% des élèves dans le privé, qui prends les « meilleurs IPS ». Poids du privé difficile. Baisse de l'attractivité

Mme FIS : débat important, mixité sociale, mais les écoles privées n'ont pas mis leur effectif au max à 24. Ils affichent de bonnes performances aux examens, mais public = citoyens plus éclairés et plus épanouies.

SNEP : d'accord sur le fait que les CA sont souverains mais essentiel

LP : classe à 30 = aberration

Question sur la natation : rattrapage covid, heure fléchée ?

MEF = module élémentaire de formation

Déperdition régulière : élève de seconde qui ne vont pas en terminal. Plus important en LP

Pas de réponse possible pour le moment pour les heures de natation. Volonté nationale de la politique « savoir nager » (9 noyade dans l'année en IDF). Pas possible de prendre sur la dotation départementale.

SNES : Question envoi tardif des documents, besoin pour travailler. Demande des effectifs par niveau. Justification des HSA ? Toujours plus pour les établissements.

Chiffre CTA évolution du ppt : pas les mêmes chiffres que ceux du bilan de rentrée et ceux des documents envoyés.

Différences nombres élèves : pas toujours au mm endroit (ex 3° prepa met ; ULIS...) global => même chiffre.

HSA : jusqu'ici redistribution au vu du prévisionnel de l'année passée. Cette année calcul à partir du constaté de septembre. Gestion des personnels en temps partiel, calcul plus proche de la réalité

SNALC : modif DHG après la réunion de sectorisation du collège renoir ?

6ieme en moins, garder en réserve pour Boulogne (29h), les CE des 2 collèges concernés sont informés

CGT : document transmis en amont, difficulté de préparation et de possibilité de dialogue

Absence de présentation du calcul de la marge qualitative, outil qui permet d'identifier les choix opérés la répartition des marges : baisse des marges en REP +

CA choisit ses divisions mais lié aux moyens donnés

HSA : départ du constat contesté, mais on observe des bonds dans certains établissements

Remonté des situations particulières = rôle des OS , issue des remontés de terrain

Sur les situations, les propos n'étaient pas critiques, c'est bien le rôle des OS. Les 1^{er} a remonté les pb sont les CE eux-mêmes. Dialogue fructueux et permanent entre les EPLE et la DOS. Essaie de trouver des solutions à des situations d'étab ou RH. Contrainte globale de ratio HP/HSA

IPS : accompagnement avant = ZEP ou pas. Aujourd'hui prise en compte de l'IPS, permet de prendre en compte les contrastes et prise en compte des IPS bas, situation proche des REP

SNES : question educ prioritaire. Regret des choix qui ont été fait et qui amène la baisse des DHG (ex : collège Barbusse, collège Paul Eluard Nanterre, IPS très faible effectifs stables ou en hausse. Ex Guy Moquet et Marguerite DURAS avec augmentation des HSA)

Question sur les effectifs de chaque niveau pour chaque établissement.

PB création d'un collège à Wissous qui manque

Bien noté les interpellations pour les REP – Prise d'attache auprès des établissements

Gestion des élèves de Wissous en cours – répartition des élèves de Wissous entre Anthony et xxx , projet en cours

Dotation établissement : attention particulière pour que les petits lycées puissent ouvrir leur offre de spécialité. Pb de baisse du vivier de recrutement avec les taux de passage appliqué

SGEN : cas de Guy Moquet qui a reçu des dotations en cours d'année, et qui disparaissent dans la DHG de cette année. Le calcul des dotations est lié au chiffre du bilan de rentrée, les dotations complémentaires seront intégrées ensuite

Dialogue social : fort changement dans l'équipe.

Les IPS seront intégrés dans les documents, mais pas la méthode de calcul. Volonté de dialogue social dans les instances et dans les établissements

SGEN : Demande à nouveau que les documents soient envoyés en excel.

Audience intersyndicale où le SGEN n'est pas invité alors les sujets abordés ne sont pas exclusivement CAPD

Refus pour l'audience, sujet CAPD (et crise sanitaire.) nous sommes invités pour tout ce qui relève des autres instances

11h30 Fin du CTSD