

## Orientation Académique en matière de politique de prévention des risques professionnels

1. Bilan année scolaire 2020-2021

2. Perspectives sur les orientations  
académiques 2021-2022

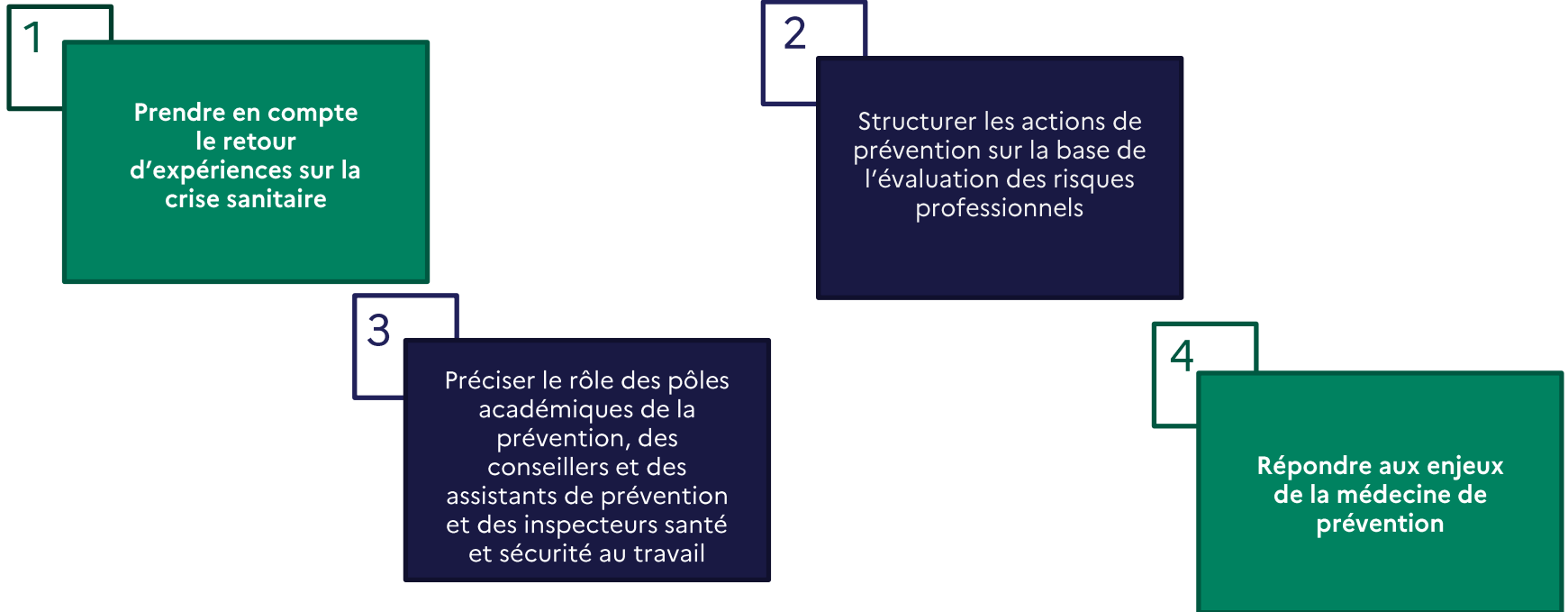
3. Programme des orientations de  
travail  
( visites et groupes de travail)

# Politique de prévention des risques professionnels

Année  
scolaire  
2020-2021

## ORIENTATIONS ACADEMIQUES

ANNÉE SCOLAIRE 2020-2021



# I. Prendre en compte le retour d'expériences sur la crise sanitaire

Année  
scolaire  
2020-2021

## Orientations académiques 2020-2021

Réunion avec l'ISST et les conseillers de prévention départementaux (visio)

Poursuite des réunions par département avec les assistants de prévention de circonscription

Associer les représentants des personnels au CHSCT sur l'organisation de ces retours d'expérience et aux suites qui leur seront données



Réunions régulières avec les acteurs de prévention.



Point d'information et échange lors des CHSCT Académiques et départementaux.

## 2. Structurer les actions de prévention sur la base de l'évaluation des risques professionnels

Année  
scolaire  
2020-2021

### Orientations académiques 2020-2021

#### L'évaluation des risques comme préalable aux démarches de prévention des risques

Tableaux de bord (académie, département, circonscription) dans l'outil de suivi DocUnic



Projet de partage de l'outil du conseil départemental pour l'élaboration du DUERP



Convention tripartite Rectorat / Région / lycées pour l'élaboration du DUERP avec l'outil TDC Sécurité du conseil régional



Déploiement du RSST dématérialisé dans l'académie



Utilisation **DocUnic**, pour le DUERP : environ 67% des écoles et des EPLE de l'académie. 11% des écoles et 28 % des EPLE ont un **plan de prévention**.

(année civile 2020)

Travail collaboratif avec le département de la Vendée.

**Convention signée.**

Dématérialisation effective dans le département du **Maine et Loire**.

# II. Structurer les actions de prévention sur la base de l'évaluation des risques professionnels

Année  
scolaire  
2020-2021

## Orientations académiques 2020-2021

### Prise en compte de la prévention des RPS

Mise en œuvre PPRPS  
Poursuite de la démarche ARACT  
Renforcement des actions de formation à destination des membres de CHSCT



Déploiement du dispositif des référents-médiation  
Dispositif de débriefing « événements à caractère traumatique » à destination des personnels du rectorat.

Formalisation des pratiques relatives au signalement et au traitement des situations de travail dégradées comportant des troubles psychosociaux

Projet de dispositif d'accompagnement des personnels enseignants victimes d'agression

**Proposition** de formation : entretien d'explicitation et l'instruction au sosie (CAFOC), les situations de conflit au travail, ...



**Augmentation** du nombre de référents-médiation.



**Intégration** d'une grille d'évaluation RPS dans DocUnic.

Report.

# II. Structurer les actions de prévention sur la base de l'évaluation des risques professionnels

Année scolaire 2020-2021

## Orientations académiques 2020-2021

Bâti scolaire

Formation « travaux en site occupé » des assistants de prévention « état » (circonscription, EPLE, services)



Report.

Suivi des établissements liés à l'exposition au Radon.

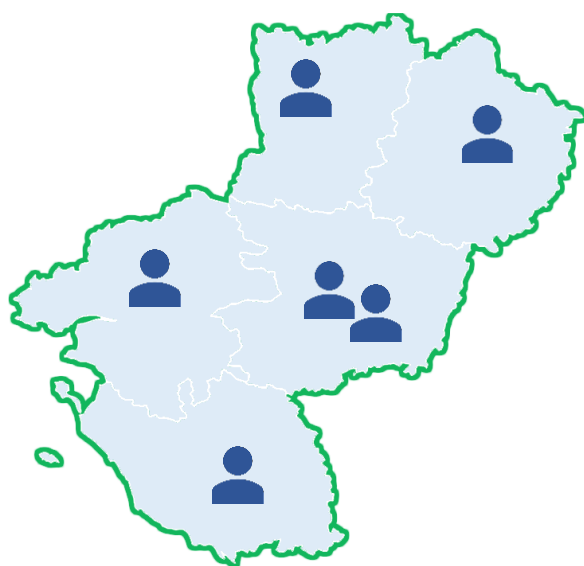


Recensement des dépistages Radon pour les EPLE et les écoles.

# III. Préciser le rôle des pôles académiques de la prévention, des conseillers et des assistants de prévention et des inspecteurs santé et sécurité au travail

## Orientations académiques 2020-2021

Année scolaire 2020-2021



Conseiller de prévention départemental



Inspecteur Santé et sécurité au travail



Conseiller de prévention académique



Assistant de prévention 1<sup>er</sup> et 2<sup>nd</sup> degré

# IV. Répondre aux enjeux de la médecine de prévention

## Orientations académiques 2020-2021

Année  
scolaire  
2020-2021

Recrutement d'un infirmier ou d'une infirmière en santé au travail



**Recrutement** d'une infirmière en santé au travail.

Recrutement de médecin de prévention



Partenariat avec la MGEN (exemple : réseau PAS)



**Réseau PAS** et permanence de la MGEN.



## Orientation Académique en matière de politique de prévention des risques professionnels

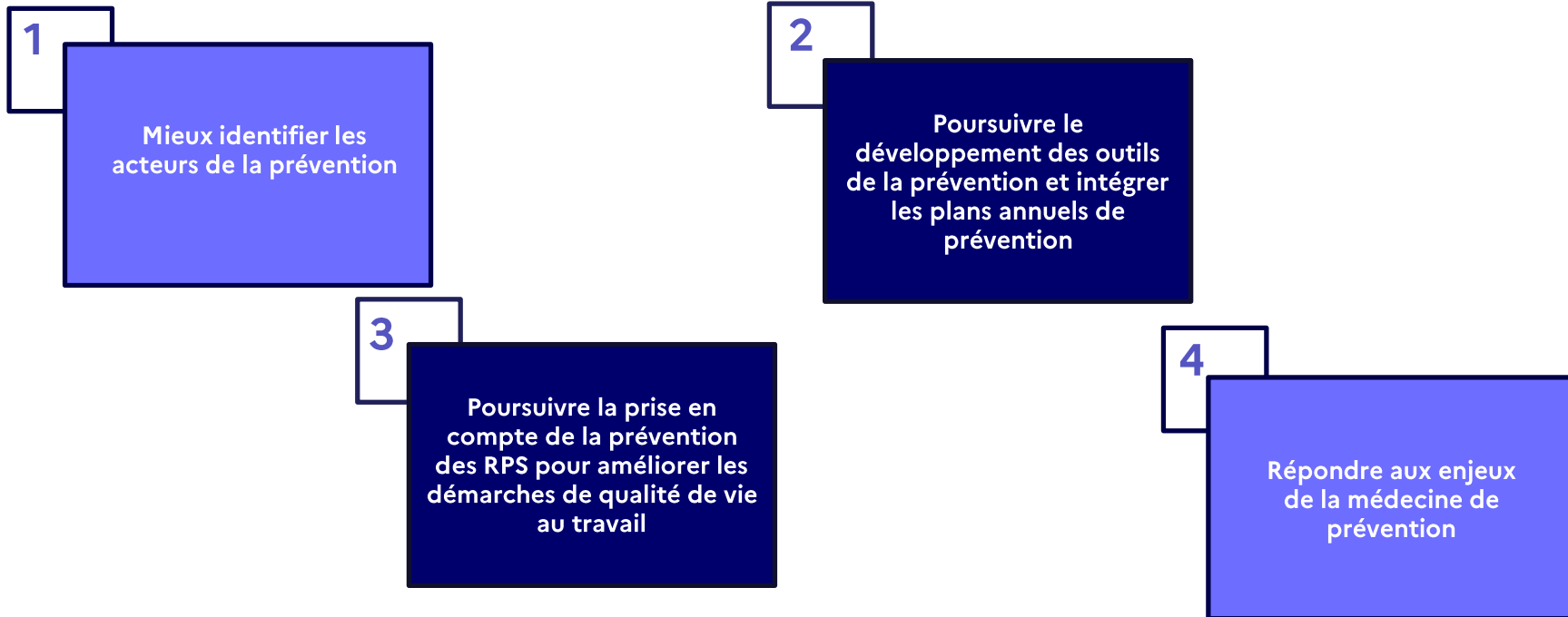
1. Bilan année scolaire 2020-2021

2. Perspectives sur les orientations  
académiques 2021-2022

# Programme Annuel de Prévention des risques professionnels et d'amélioration des conditions de travail

ANNÉE SCOLAIRE 2021-2022

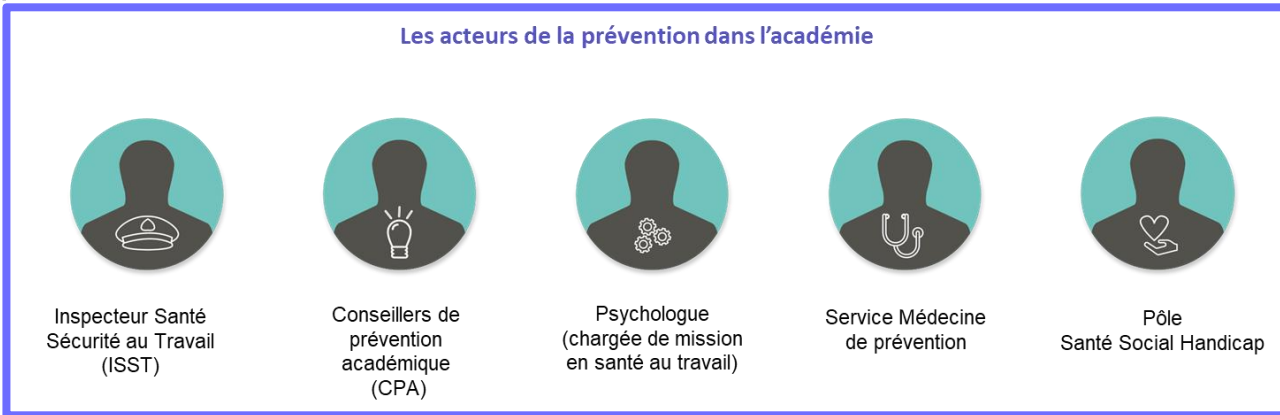
Perspective



# I. Mieux identifier les acteurs de la prévention

## Orientations académiques 2021-2022

Améliorer la **visibilité** des acteurs de prévention dont les conseillers et assistants de prévention



**Information** et formation des personnels en matière de Santé Sécurité au travail

## II. Poursuivre le développement des outils de la prévention et intégrer les plans annuels de prévention

### Orientations académiques 2021-2022

Visibilité des actions de prévention ( DUERP, Usage du RSST, ...)

**Suivi** des travaux du CHSCT Académique (visite et groupe de travail)

Encourager les **démarches participatives** dans l'élaboration des DUERP et des PAP

**Actualisation** des risques aux nouvelles formes de travail (télétravail en autre)

Renforcer la prise en compte des **risques bâtimentaires** dans les politiques de prévention (amiante, radon, sols pollués, vétusté des locaux, ambiances thermiques, ventilation et qualité de l'air intérieur, accessibilité, ...)

Suivi des observations de l'ISST

# III. Poursuivre la prise en compte de la prévention des RPS pour améliorer les démarches de qualité de vie au travail

## Orientations académiques 2021-2022

Mise en œuvre PPRPS

Poursuite de la **démarche ARACT**

**Formalisation** des pratiques relatives au signalement et au traitement des situations de travail dégradées comportant des troubles psychosociaux

**Renforcement** des actions de formation à destination des membres de CHSCT

Groupe de travail du CHSCTA ?



# IV. Répondre aux enjeux de la médecine de prévention

---

## Orientations académiques 2021-2022

Recrutement de médecin de travail



Partenariat avec la MGEN



## Orientation Académique en matière de politique de prévention des risques professionnels

1. Bilan année scolaire 2020-2021

2. Perspectives sur les orientations  
académiques 2021-2022

3. Programme des orientations de  
travail  
( visites et groupes de travail)