

44 - 49 - 53 - 72 - 85

COMPRENDRE LE MOUVEMENT

Sgen-CFDT Pays de Loire



sgen

Cfdt:

Défense des intérêts matériels et moraux tant individuels que collectifs des travailleurs et travailleuses.

**sgen
Cfdt:**

Nos valeurs

Émancipation
Démocratie
Indépendance
Solidarité
Autonomie

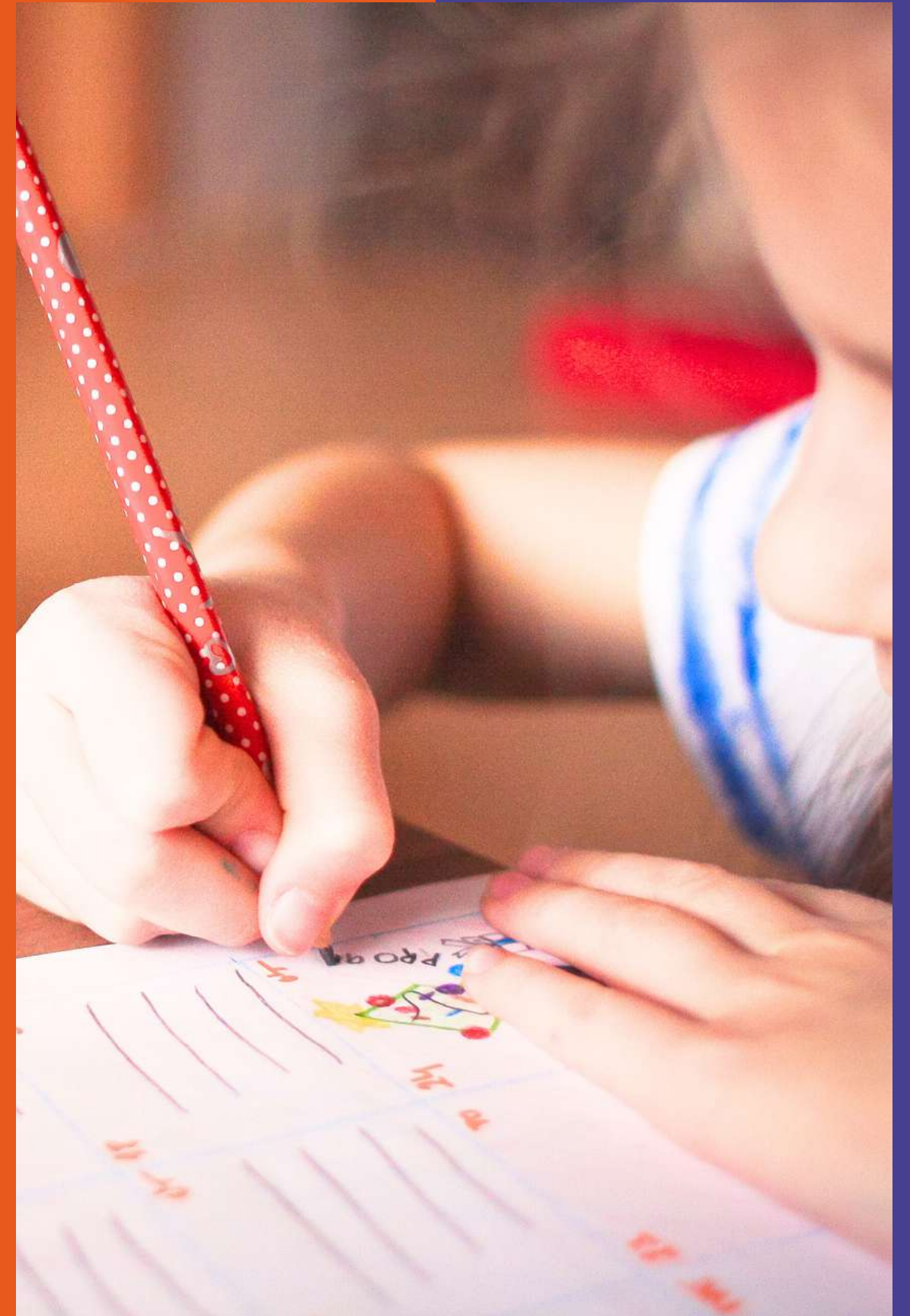


La CFDT dans l'éducation

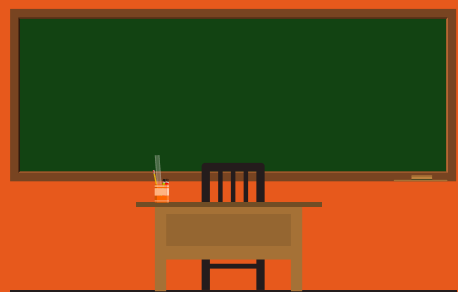
Cfdt:



POUR L'ÉTAT, UN SEUL PRINCIPE À RESPECTER



UN POSTE = UN FONCTIONNAIRE



LES POSTES LIBRES LE SONT :

➔ Avant le début du mouvement
(créations, départs en retraite...)

➔ Postes
vacants (V)

➔ En cours de mouvement : postes
des candidats non obligatoires.

➔ Postes
susceptibles
d'être
vacants (SV)

➔ Après le mouvement : appels à
candidatures, fractionnés...

➔ À titre
provisoire

EXEMPLE :

Mouvement départemental – Rentrée scolaire 2021

Correctif à la publication des postes en date du 19 avril 2021

N° de poste	Affectations	Nombre de postes vacants	Nombre de postes susceptibles d'être vacants	Nombre de postes bloqués
2319	Collège Jean Monnet – VERTOU ULIS TSLA (Troubles Spécifiques du Langues et des Apprentissages)	0	1	0
2361	Collège Du Pays Blanc – GUERANDE ULIS TFC (Troubles Fonctions Cognitives)	0	1	0
2363	Collège Lucie Aubrac – VERTOU ULIS TFC (Troubles Fonctions Cognitives)	0	1	0
1406	EPPU Port Boyer – NANTES Enseignant classe élémentaire	2	5	0
929	EMPU Andrée Chédid – ST NAZAIRE Titulaire remplaçant brigade	1	0	0
2238	IME Armor – ST HERBLAIN UEMA EPPU Stéphane Hessel – ST HERBLAIN (poste à profil)	3	6	1
2279	EPPU Jacques Prévert – SAFFRE ULIS TFC (Troubles Fonctions Cognitives)	1	0	0

Les participants au mouvement le font :

sgen
Cfdt:

- ➔ Par choix (titulaire d'un poste à titre définitif) ➔ Mouvement facultatif
- ➔ Sous la contrainte (PES, PE non-titulaire d'un poste, PE entrants, victime d'une mesure de carte...) ➔ Mouvement obligatoire

1 seul écran



1 écran

Vœux postes
(vœux précis)
et/ou vœux
groupes (dont
MOB)

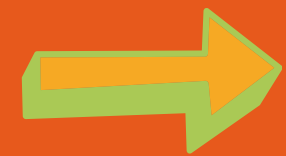


Possibilité de
classer l'ordre
des écoles dans
les vœux
groupes

On peut
mixer
jusqu'à 45 à
70 vœux
postes et
vœux
groupes !

sgen
Cfdt:

Vœux postes



1 vœu sur une école

= 1 vœu précis

Exemple, je postule sur tous les postes d'adjoint элем. de l'école (dit ECEL). Si l'école a 10 classes élémentaires = je postule sur les 10 classes élémentaires.

Si je veux postuler aussi en maternelle, je fais un 2^e vœu (dit ECMA).

ECEL aussi pour le primaire

Vœux
postes



1 école



1 type de
poste

sgen
Cfdt:

Les
natures
de poste

OU

types de
postes



Titulaire remplaçant brigade
Titulaire remplaçant brigade - classe exp. Méthodes
pédagogiques (brigade Rep+)
Titulaire départemental
Titulaire secteur
Enseignant classe élémentaire - sans spécialité
Enseignant classe GS dédoublé
Enseignant classe CP dédoublé
Enseignant classe CE1 dédoublé
Enseignant classe préélémentaire - sans spécialité
Compensation décharge directeur - sans spécialité
Directeur école élémentaire - x classes
Directeur école maternelle - x classes
CHA (ex option A) Ulis école handicap auditif
CHME (ex option D) Ulis école handicap mental
CHMO (ex option C) Ulis école handicap moteur
CHV (ex option B) Ulis école handicap visuel
Enseignant classe application élémentaire - classe d'application
Enseignant classe application préélémentaire - classe d'application
Enseignant classe élémentaire - breton
Enseignant classe préélémentaire - breton
Enseignant classe spécialisée ECSP (ex option A, C, D ou F)
SEGPA - enseignant 1er degré spécialisé
Maitre G RASED ou Maitre E RASED
Unité localisée inclusion scolaire - collège, lycée UPI (ex option A, B, C, D)

Adjoint



PE

(pas directeur)

Préélémentaire



Maternelle



Vœux groupes



➔ 1 vœu sur un type de poste
(ou pas) sur une zone donnée

Il existe deux types de groupe :

Groupe « assimilé commune » : les postes du groupe sont géographiquement localisés dans la même commune.

Groupe « autres » : panachage des postes au sein du groupe.

On multiplie donc ses chances !!

Vœux
groupes



1 type de
poste



1 zone
donnée



Vœux groupes



Un vœu large



Une zone donnée



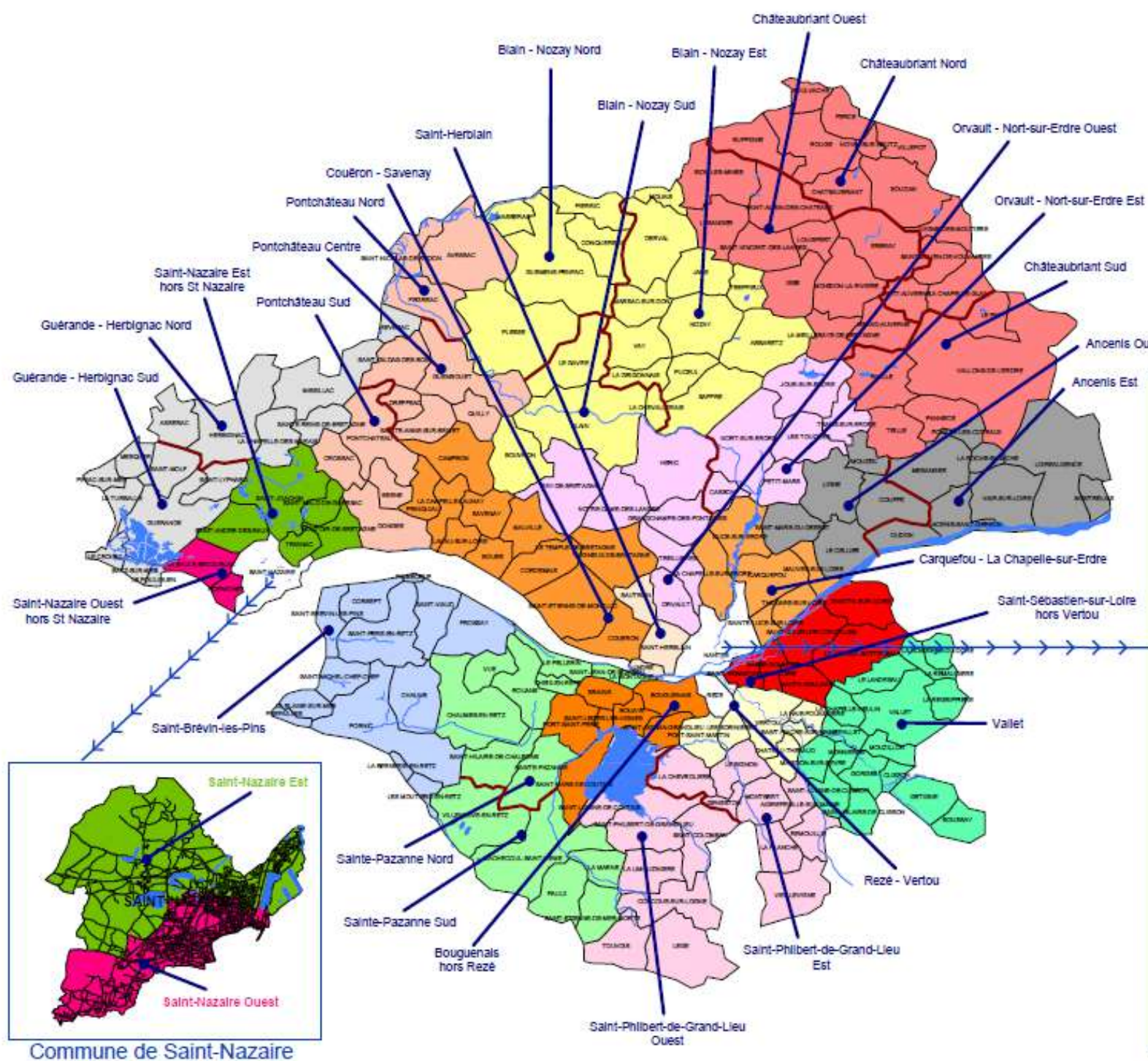
Zones non encore définies



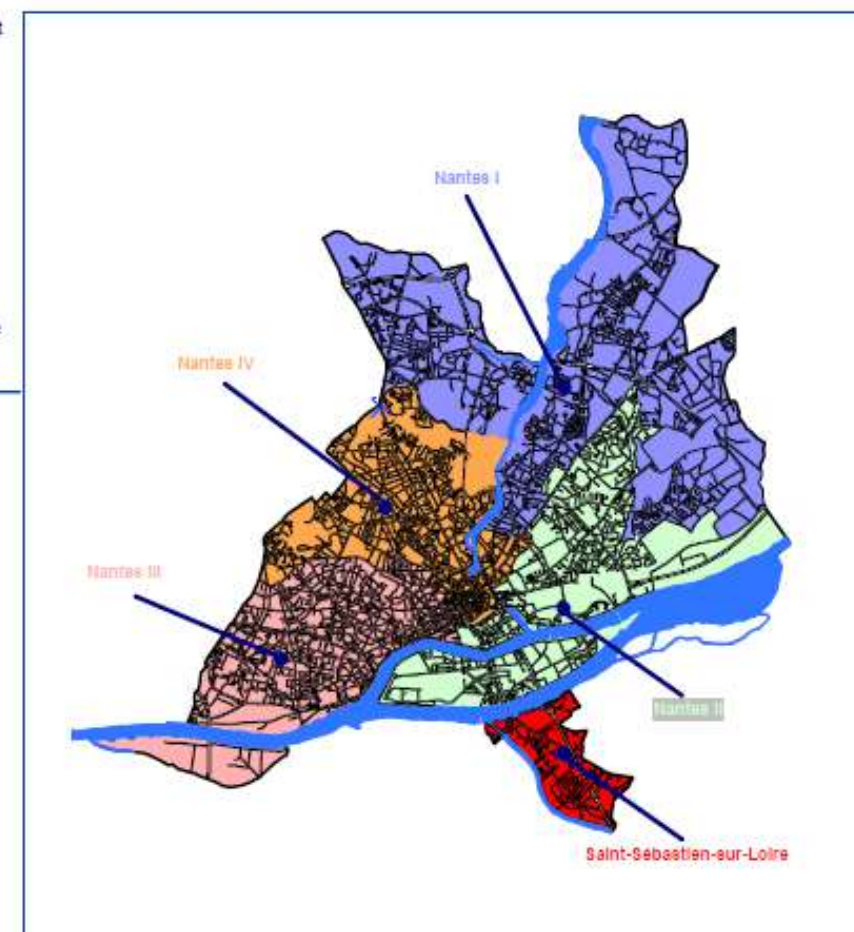
Direction des services départementaux de l'éducation nationale de la Loire-Atlantique
Antenne DSI 44
MAJ le 31/03/22

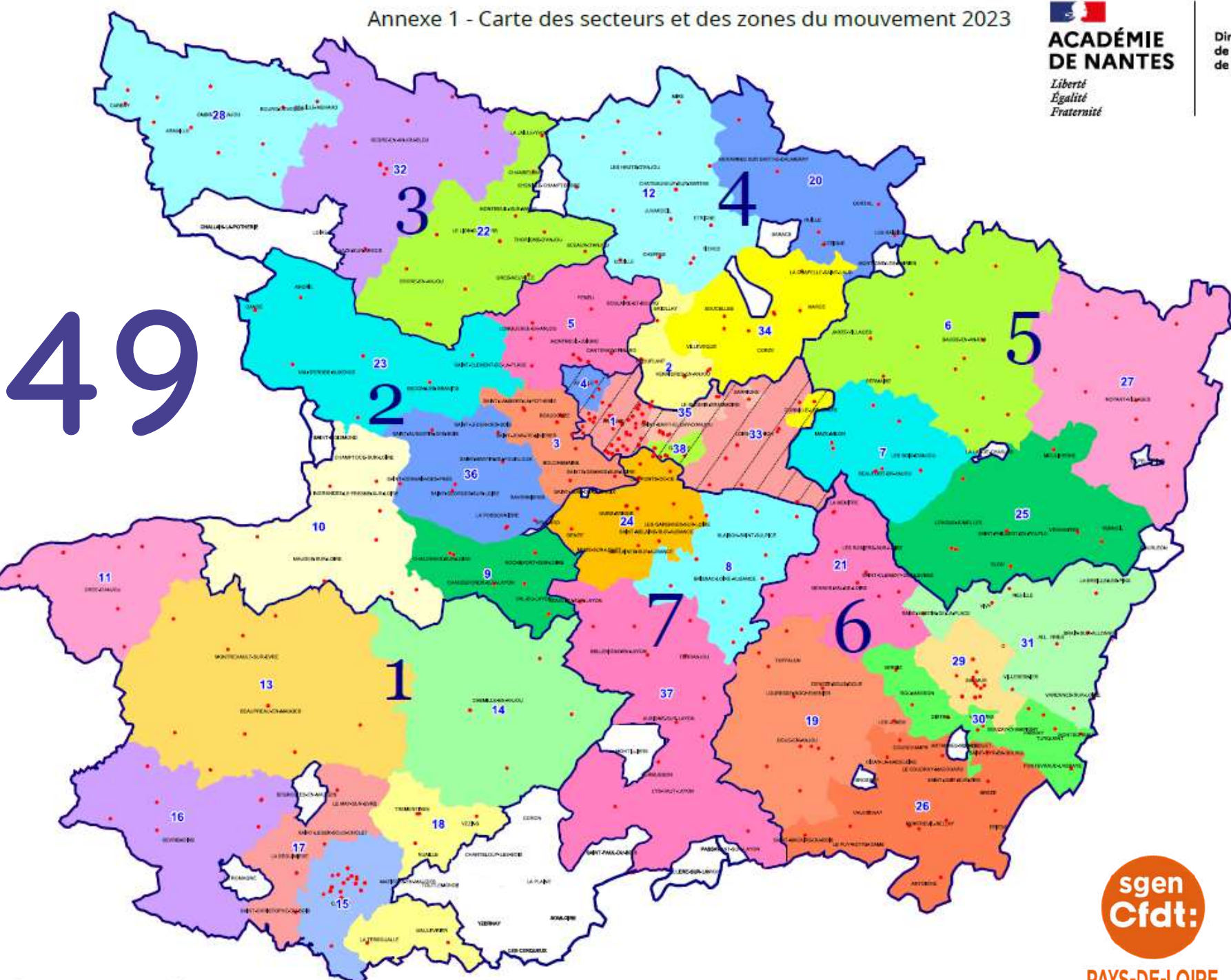
Carte des vœux groupes

44



Commune de Nantes



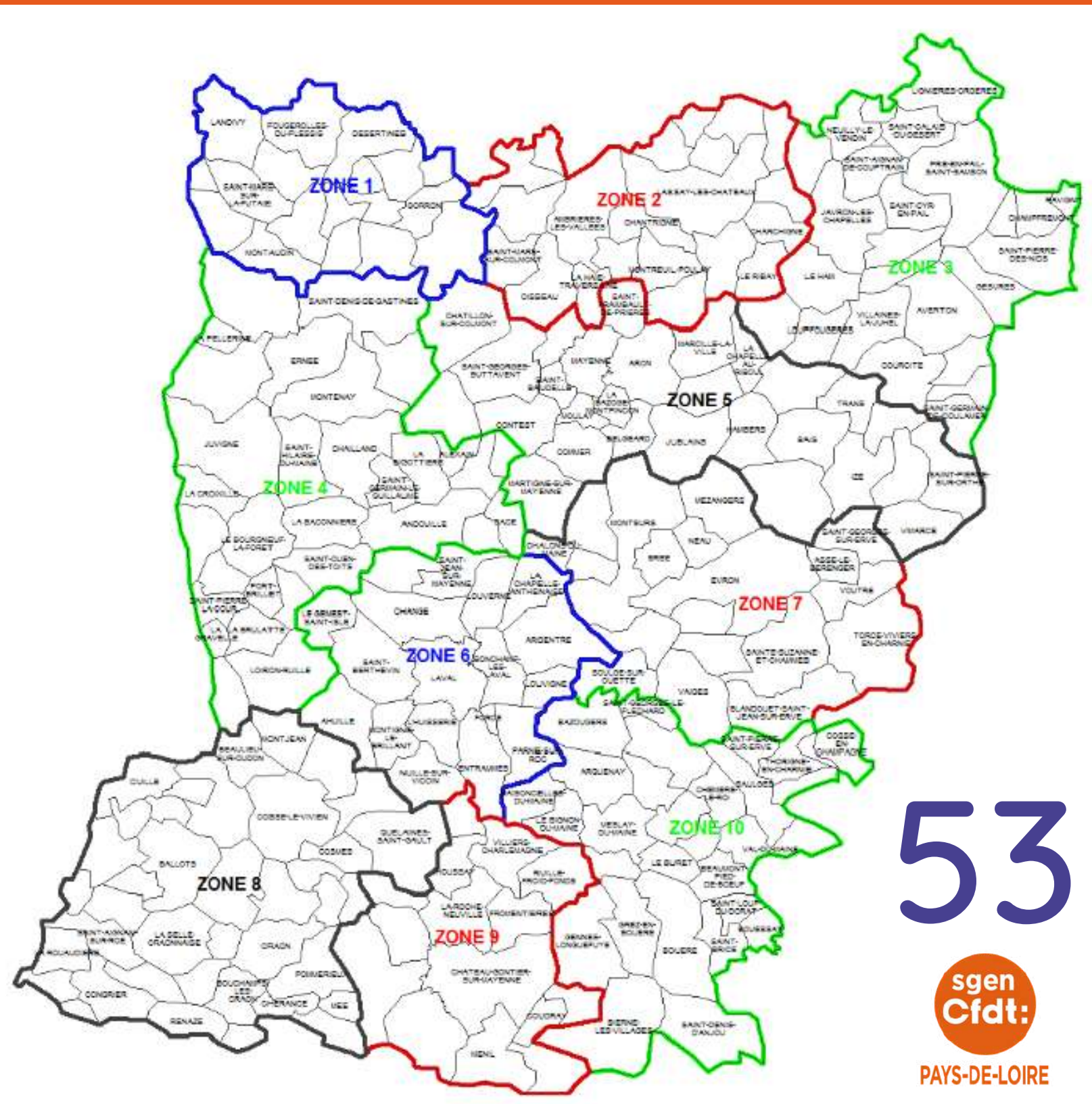


Légende :

- Ecole publique
- 35 secteurs et 4 agglomérations
- Hors MOB
- 7 zones à mobilité obligatoire (MOB)
- Ecel/Ecma
TD TS TR
DIR. 1 à 6 classes
DIR. 7 à 10 classes
ASH (sauf Rased)
- 1** MOB Sud-Ouest
- 2** MOB Ouest
- 3** MOB Nord-Ouest
- 4** MOB Nord
- 5** MOB Nord-Est
- 6** MOB Sud-Est
- 7** MOB Sud

sgen Cfdt:
PAYS-DE-LOIRE

Sources : DSDEN de Maine-et-Loire/ROUTE500/IGN-Paris



sgen Cfdt:
PAYS-DE-LOIRE

Zones de l'an passé

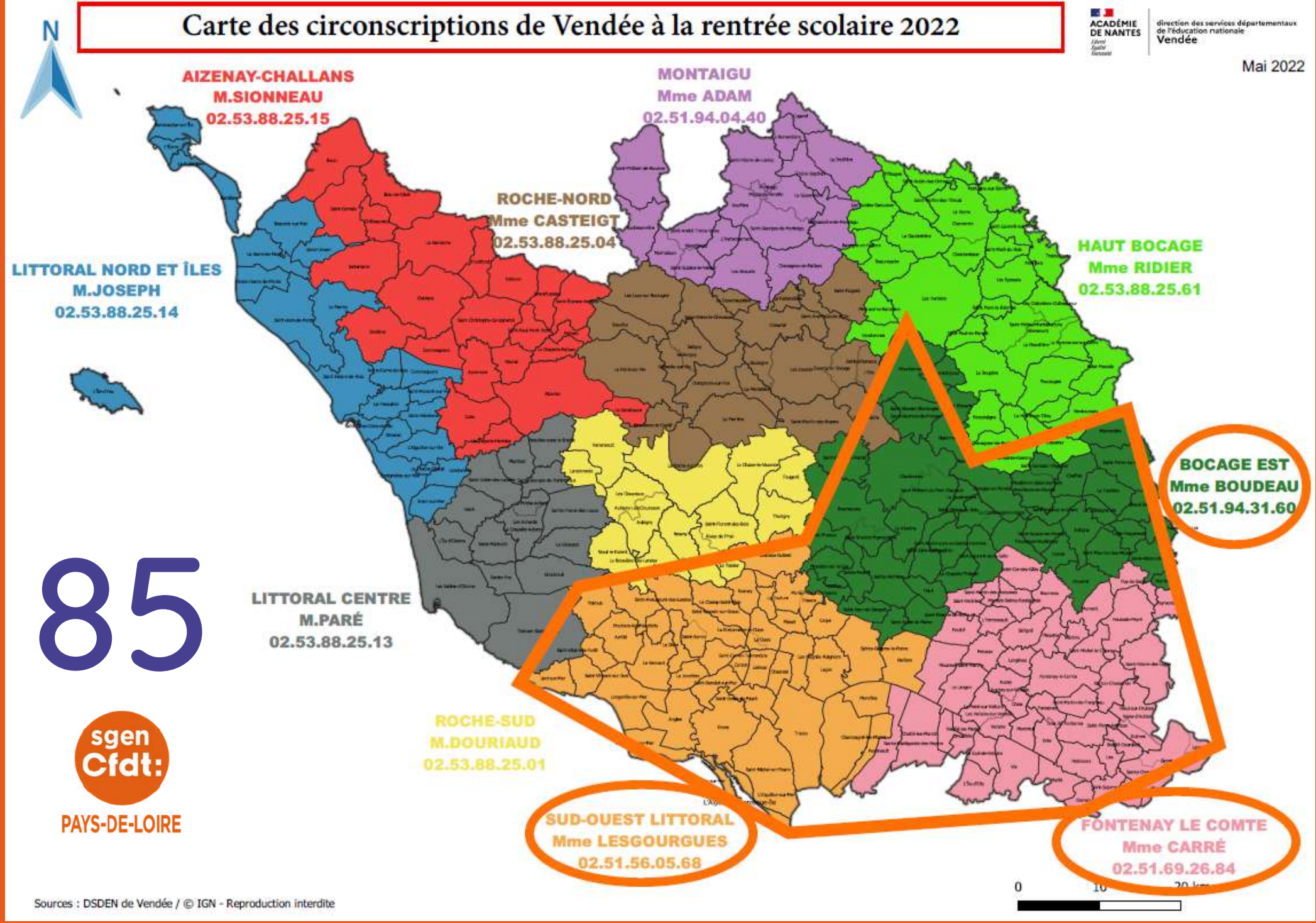
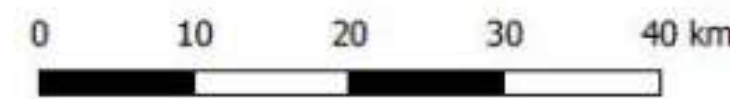
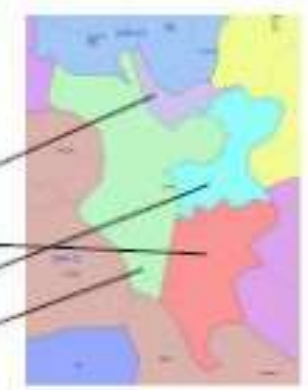
72

sgen
Cfdt:

PAYS-DE-LOIRE



- LE MANS
- Zone 17
- Zone 18
- Zone 19
- Zone 20



85

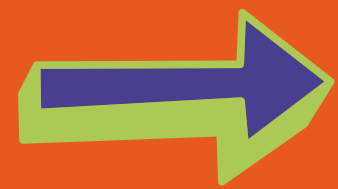
sgen
Cfdt:
PAYS-DE-LOIRE

Zones de l'an passé

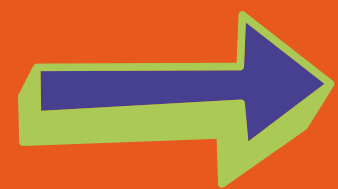
Vœux groupes



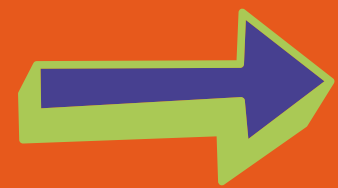
dont les vœux MOB



Pour les collègues en mouvement obligatoire, il s'agit d'un nombre de vœux minimum à réaliser.



Vœux qui permettent de viser plusieurs postes en un seul vœu.



Les prochaines LDG définiront les nombres de vœux MOB minimum.

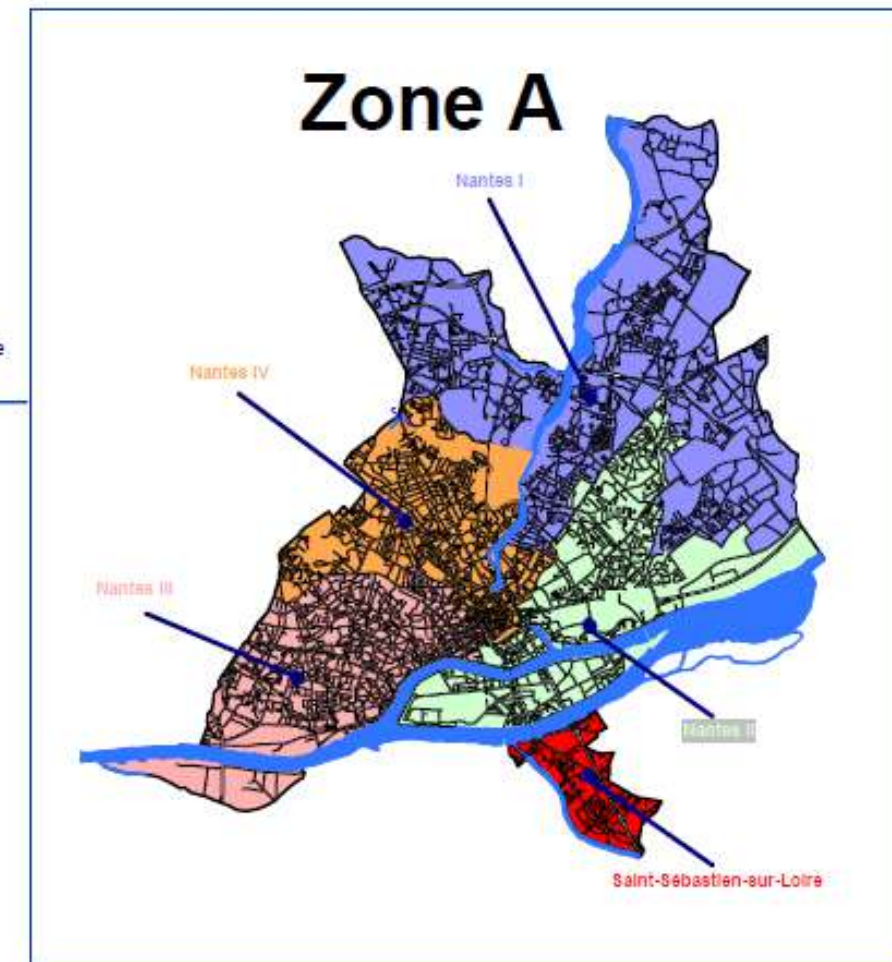
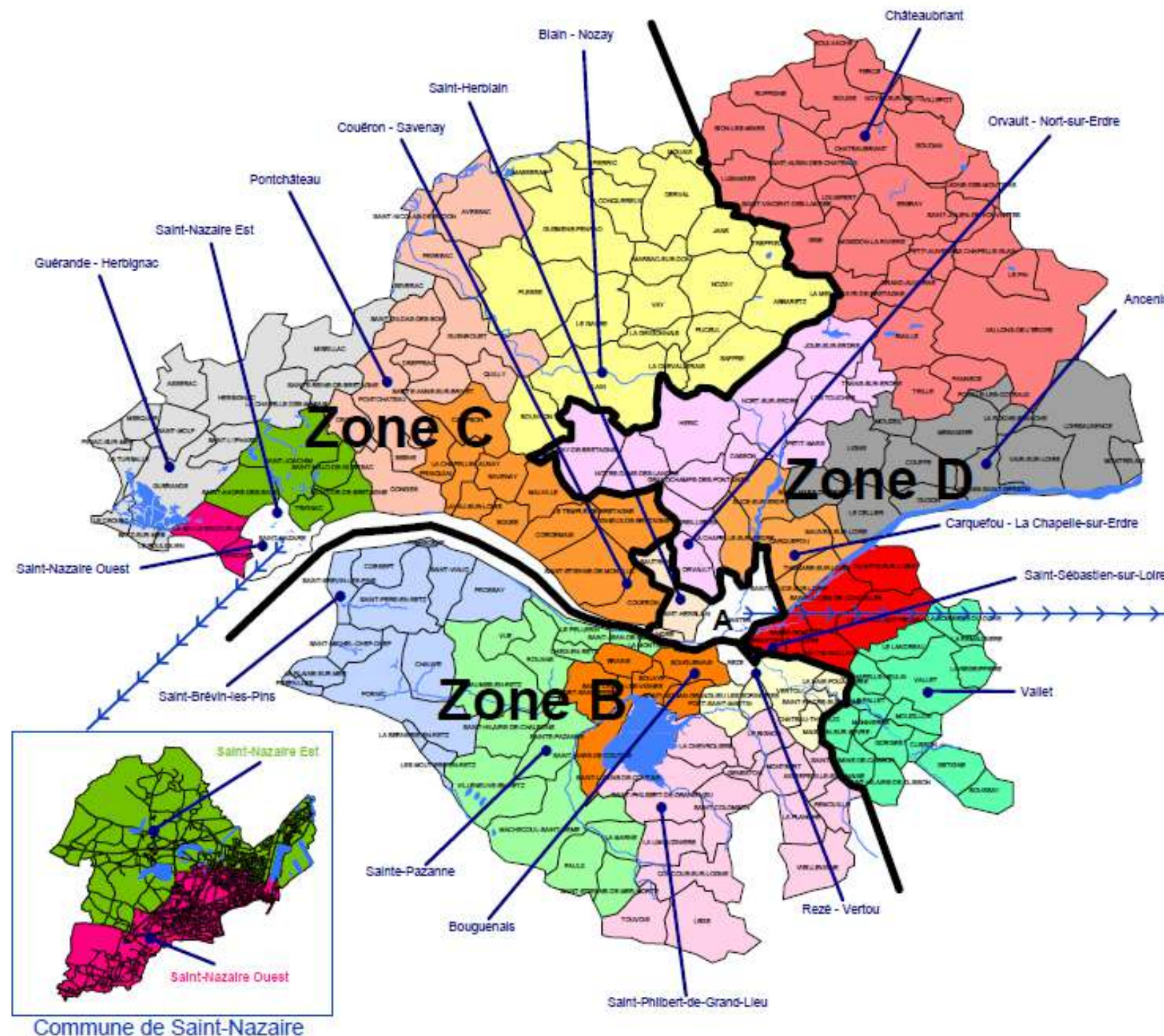


Vœux MOB

Carte des voeux MOB



44



Un vœu
extra-large



Une zone
donnée



Un type de
poste

(8 vœux à faire)

Vœux MOb = Mobilité Obligatoire

49

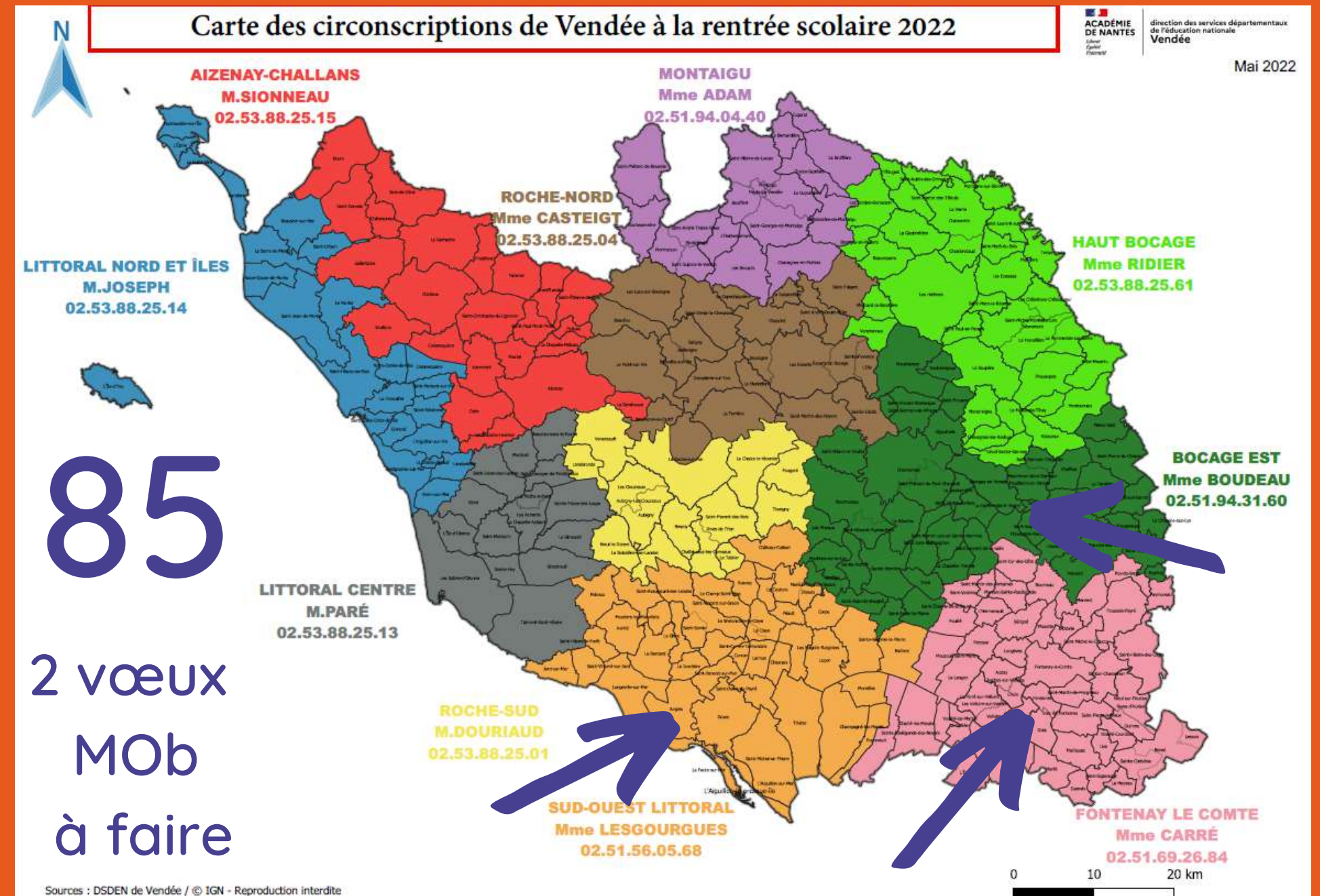
5 vœux
MOb à
faire

53

2 vœux
MOb
à faire

72

1 vœu
MOb
à faire



85

2 vœux
MOb
à faire



L'algorithme

- ➔ Traite les demandes en partant du plus fort barème jusqu'au plus faible.
- ➔ Si j'obtiens un poste, je l'ai à titre définitif (si pas de conditions).

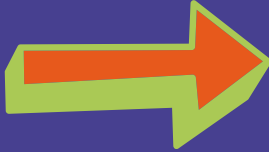


Si rien, les participants facultatifs restent sur leur poste

sgen
Cfdt:

Le barème (sauf changement)

Les priorités légales

Rapprochement de conjoint ou
Autorité parentale conjointe  150 points + 50 points par enfant

Handicap



100 points ou 800 points

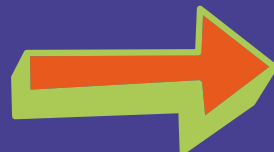
D'autres priorités ou bonifications

Carte scolaire



600 points

5 ans en REP/REP+



45/90 points

3 ans en zone rurale ou à difficulté
de recrutement



90 points + 30 points/an

Vœu préférentiel (rang 1)



5 points

Plus de priorité
légale pour les
parents isolés...

Observation du
barème au
1/1/2023

Envoi des pièces
via Colibris

Possibilité de
contester son
barème



Le barème



Les règles
pourront
changer. On
attend les
circulaires...

En cas d'égalité :

- ➔ Le rang du vœu (et le sous-rang du vœu dans le groupe)
- ➔ Autres critères à définir (AGS...)
- ➔ Tirage au sort

sgen
Cfdt:

Poste définitif ou provisoire ?



Définitif si vœux de la liste



Si poste sans pré-requis
liste d'aptitude, CAPPEI, etc...

Poste définitif :

Vous pouvez
participer au
mouvement
l'année suivante
en candidat non
obligatoire

sgen
Cfdt:

L'algorithme : étape 2

➔ L'algorithme recommence avec les PE sans affectation.

➔ Si j'obtiens un poste, je l'ai à titre provisoire (sauf si non respect des vœux groupes).



Uniquement pour les participants sans poste à la fin de la phase 1.

sgen
Cfdt:

L'algorithme : ajustements

sgen
Cfdt:



➔ Tous les postes doivent être pourvus. Donc surtout des postes peu attractifs.

Cf. vœu 1.

➔ Il y aura des mécontent·es !

Il ne reste que les postes non attribués (que personne n'a demandés !)

Attention à l'adresse donnée aux services !

Nos conseils : pour les petits barèmes

➡ Le + de vœux groupes possibles pour augmenter vos chances.

➡ Bien classer vos vœux groupes.

➡ Objectif : éviter la nomination d'office !



Envoyez vos vœux à
nantes@sgen.cfdt.fr

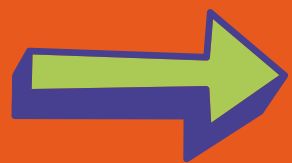
On vous rappelle pour évaluer votre stratégie. Priorité aux adhérentes et adhérents.



Et ensuite ? C'est terminé ?



Non, des recours ou des révisions d'affectations sont possibles !



MAIS ! Il faut des arguments et un accompagnement syndical est conseillé.



Réussir le mouvement

1

ADHÉRER

C'est la garantie d'avoir des aides supplémentaires que les non-adhérent·es n'auront pas.

2

COMPLÉTEZ FORMULAIRE

Fiche Sgen+
- votre situation
- vos choix
- votre barème
- vos souhaits

3

SUIVI PERSONNALISÉ

Vœux PDF à
nantes@sgen.cfdt.fr
=> Stratégie pertinente en fonction de votre situation

4

TÉLÉPHONE

Possibilité d'avoir des conseils et des réponses téléphoniques tous les jours.

02-51-83-29-30
06-72-93-98-48

Les outils utiles pour le mouvement

Facebook

[@SgenCFDTPaysdeLoire](#)

[Groupe Professeurs Stagiaires en Pays de Loire avec le Sgen-CFDT](#)

Site Sgen-CFDT Pays de Loire

[Notre dossier : MOUVEMENT
paysdeloire.sgen-
cfdt.fr/dossier/mouvement-pdl](#)



Les permanences syndicales

[À l'INSPE \(permanences régulières\).](#)
[Dans nos locaux, à Angers, Nantes,](#)
[Saint Nazaire et en visio](#)

Les sites des DSDEN

[Pour retrouver tous les documents](#)
[sur Etna](#)