

DES LEVIERS POUR AGIR !

- » les élus CA, les représentants syndicaux rencontrent très rapidement le chef d'établissement (avant et après l'HMIS)
- » demander des explications sur la situation à la direction et faire remonter les difficultés au syndicat pour alerter les GT de suivi de la réforme
- » demander une réunion du conseil pédagogique
- » demander un groupe de travail issu du conseil pédagogique pour mener une réflexion préalable sur un dossier particulier (charge de travail, évaluation...)
- » exiger des temps de concertation pour permettre la mutualisation nécessaire à la mise en œuvre des E3C
- » s'inscrire au PAF, demander des formations d'établissement

SOS RENTRÉE LYCÉE GT 2019

LE SGEN-CFDT
BRETAGNE VOUS
ACCOMPAGNE

Contactez-nous !

LE SGEN-CFDT À
VOTRE ÉCOUTE

Parlons travail !

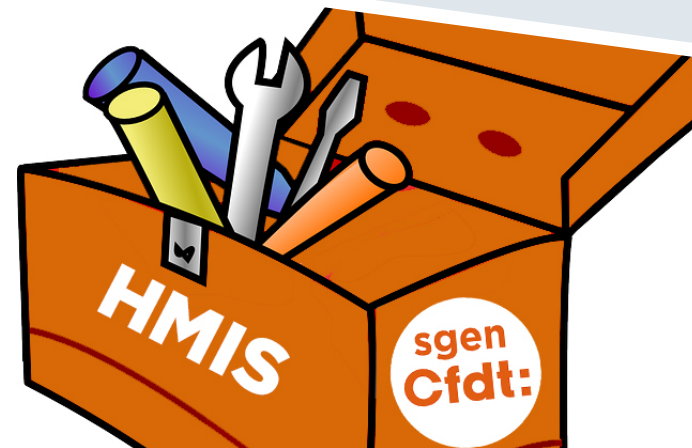
**Une enquête en ligne sur les conditions de
rentrée dans votre établissement :**

<https://frama.link/QuestionnaireLycee>



**sgen
Cfdt:**

SGEN-CFDT BRETAGNE



**DES DIFFICULTÉS À LA
RENTRÉE ?**
DES LEVIERS POUR AGIR !

DES DIFFICULTÉS DE RENTRÉE ?

- » des EDT (profs/élèves) qui dysfonctionnent ?
- » une Dotation horaire insuffisante ou inadaptée ?
- » des postes non pourvus ?
- » une augmentation du nombre de collègues affectés sur plusieurs établissements ?
- » de l'AP en voie de disparition ?

- » des projets menacés ?
- » des difficultés à assurer la charge de professeur principal ?
- » des programmes trop lourds et ambitieux ?
- » un calendrier illisible de mise en place des E3C ?

LE SGEN-CFDT BRETAGNE VOUS ACCOMPAGNE

- » Pour organiser une Heure d'info mensuelle syndicale de rentrée
- » Pour mettre à votre disposition son réseau intercatégoriel d'expertise technique
- » pour faire remonter les difficultés de rentrée dans les instances consultatives académiques et nationales

Pour accompagner les équipes confrontées à des situations de crise, le Sgen-CFDT a déposé

un préavis de grève couvrant tous les personnels entre le 1er septembre et le 30 septembre

Contactez-nous !

Bretagne@sgen.cfdt.fr ou 06 52 78 53 30



ADHÉREZ
AU SGEN-CFDT

À PROPOS DE VOUS

Nom

Prénom

Date de naissance / /
JOUR MOIS ANNÉE

COORDONNÉES

Adresse postale

Complément d'adresse

Code Postal

Ville

Email

Téléphone portable

Téléphone autre

SITUATION

RNE Établissement

Établissement Supérieur/Recherche

Discipline

Corps

Échelon Rémunération mensuelle nette

Rattachement

- ☐ Éducation nationale
- ☐ Agriculture
- ☐ Jeunesse & Sport
- ☐ Ens. Sup. & Recherche

Statut

- ☐ Titulaire
- ☐ Non titulaire
- ☐ Stagiaire

Demande à renvoyer à :

bretagne.fichier@sgen.cfdt.fr ou par courrier Sgen-CFDT Bretagne, 10 boulevard du Portugal, CS 10811 35208 Rennes