



ACADÉMIE DE RENNES

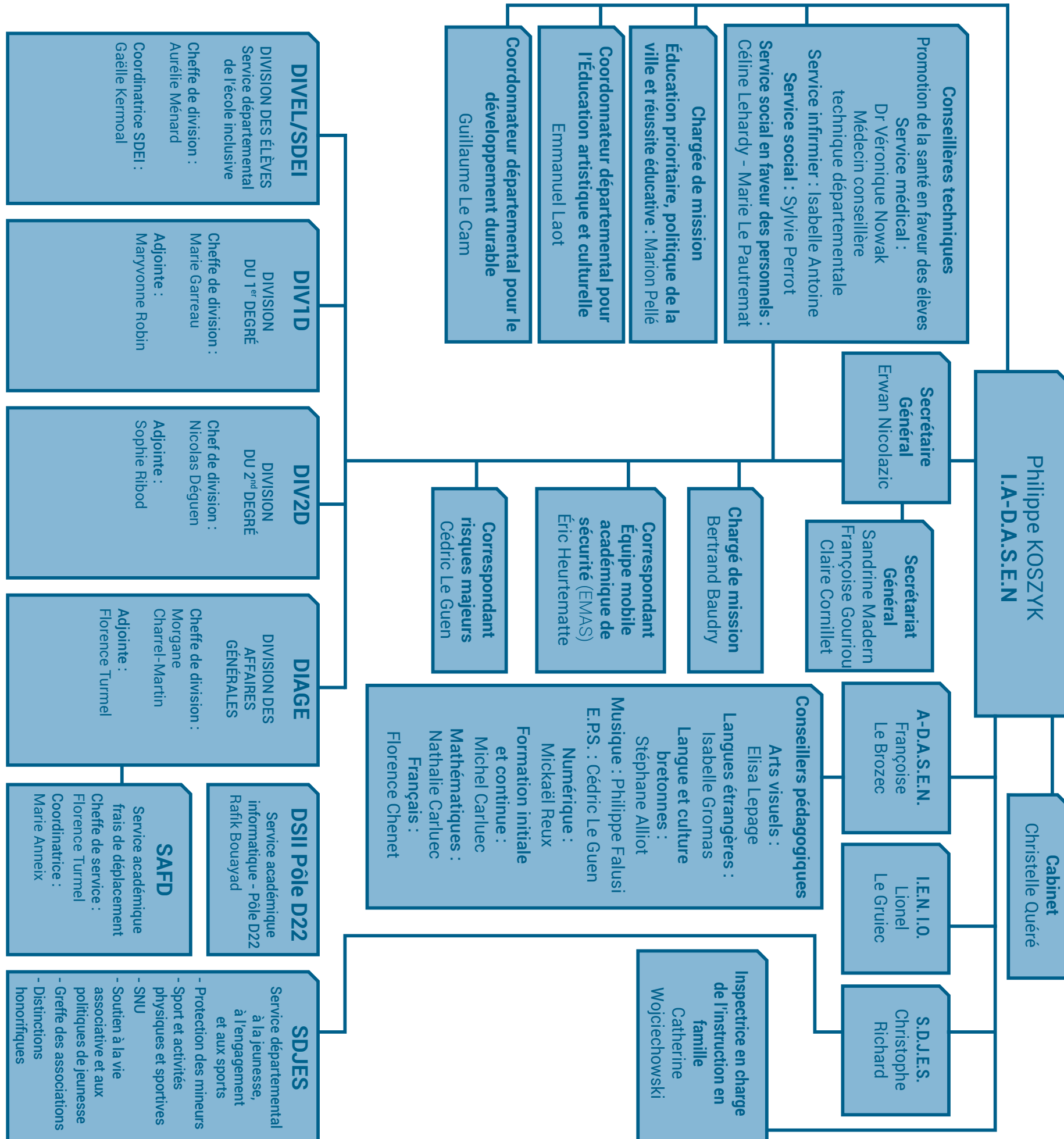
Liberté
Égalité
Fraternité

Direction des services départementaux de l'éducation nationale des Côtes d'Armor

ORGANISATION des services

Année 2022-2023

DIRECTION DES SERVICES DÉPARTEMENTAUX DE L'ÉDUCATION NATIONALE DES CÔTES D'ARMOR - 2022/2023



Direction

Philippe KOSZYK	IA-DASEN Directeur des Services Départementaux de l'Éducation nationale	02 96 75 90 01
Erwan NICOLAZIC	Secrétaire Général	02 96 75 90 03
Françoise LE BROZEC	A-DASEN	02 96 75 90 08 ce.iena22@ac-rennes.fr
Lionel LE GRUIEC	Inspecteur de l'Éducation nationale Information Orientation	02 96 75 90 09 ce.ienor22@ac-rennes.fr
Christophe RICHARD	Service départemental à la jeunesse, à l'engagement et aux sports	02 96 75 90 55 christophe.richard1@ac-rennes.fr
Christelle QUÉRÉ	Cabinet	02 96 75 90 01 ce.cab22@ac-rennes.fr
Jean-Paul LE FRANC	Cabinet - Chauffeur	02 96 75 90 89
Sandrine MADERN	Secrétariat Général	02 96 75 90 03 ce.ia22@ac-rennes.fr
Françoise GOURIOU	Secrétariat Général	02 96 75 90 08 ce.iena22@ac-rennes.fr
Claire CORNILLET	Secrétariat Général	02 96 75 91 16 ce.ienor22@ac-rennes.fr

Conseillères techniques

Véronique NOWAK	Médecin conseiller technique départemental	02 96 75 90 57 ce.servsante22@ac-rennes.fr
Isabelle ANTOINE	Infirmière conseillère technique départementale	02 96 75 90 57 ce.servinf22@ac-rennes.fr
Sylvie PERROT	Conseillère technique de service social, responsable départementale	02 96 75 90 58 ce.servsoc22@ac-rennes.fr
Sylvie BEUZIT	Conseillère technique	sylvie.beuzit@ac-rennes.fr

Chargés de mission

Marion PELLE	Animation pédagogique et réussite éducative	02 96 75 91 15 marion.pelle@ac-rennes.fr
Bertrand BAUDRY	Suivi des personnels d'encadrement Rythmes scolaires	02 96 75 91 14 bertrand.baudry@ac-rennes.fr

Équipe mobile académique de sécurité (EMAS)

Éric HEURTEMATTE	Correspondant équipe mobile académique de sécurité (EMAS) en réserve à la DSDEN 22	02 96 75 90 77 eric.heurtematte@ac-rennes.fr
------------------	--	---

Éducation artistique et culturelle

Emmanuel LAOT	Coordonnateur départemental Éducation artistique et culturelle 2 ^{ème} degré	02 96 75 91 08 emmanuel.laot@ac-rennes.fr
---------------	--	--

Éducation au développement durable

Guillaume LE CAM	Coordonnateur départemental pour le développement durable	02 96 75 91 15 guillaume.le-cam1@ac-rennes.fr
------------------	---	--

Service social en faveur des personnels

Marie LE PAUTREMAT	Conseillère technique de service social	02 96 75 91 10 marie.le-pautremat-tanguy@ac-rennes.fr
Céline LEHARDY	Assistante sociale en faveur des personnels	06 75 22 41 35 celine.lehardy@ac-rennes.fr

DSII-Pôle 22

Rafik BOUAYAD	ce.dsii-d22@ac-rennes.fr	02 96 75 90 95
Pierre MORLON	Chef de service	02 96 75 90 96
Pierre-Louis MORDELET		02 96 75 90 98

création - impression : UAR - IMPRIM'VERT®

Division des élèves (DIVEL)

ce.divel22@ac-rennes.fr

Auréli MÉNARD Cheffe de division 02 96 75 90 60

DIVEL 1 - SDEI - Service départemental de l'école inclusive

Gaëlle KERMOAL Coordinatrice 02 96 75 90 11
Maryline GUILLOUX Aide à la coordination 02 96 75 90 69
Marie-Luce BERTRAND 02 96 75 90 61
Catherine LEOST 02 96 75 90 76
Laurence URVOY 02 96 75 90 62

DIVEL 2 - Affectation et scolarité

Olivier TOULLIC Chef de bureau 02 96 75 90 64
Solène COLAS 02 96 75 90 67
Géraldine GÉRARD 02 96 75 90 78
Valérie MARTINEAU 02 96 75 90 72

DIVEL 3 - Vie des écoles

Christine POUSSIN Sorties scolaires 1^{er} degré 02 96 75 90 19 / 90 94

Division du 1^{er} degré (DIV1d)

ce.div1d22@ac-rennes.fr

Marie GARREAU Cheffe de division 02 96 75 90 10
Maryvonne ROBIN Adjointe 02 96 75 90 30
Maryse AUFFRET Coordinatrice - Gestion individuelle et collective 02 96 75 90 27
Céline BARGAIN 02 96 75 90 23
Françoise ARDIET 02 96 75 90 79
Cécile RIBEIRO 02 96 75 90 25
Marie-Cécile TILLY 02 96 75 90 33
Régine BARRE 02 96 75 90 31
Véronique GLATRE 02 96 75 90 28

Division du 2nd degré (DIV2d)

ce.div2d22@ac-rennes.fr

Nicolas DÉGUEN Chef de division 02 96 75 90 45
Sophie RIBOD Adjointe 02 96 75 90 50
Gisèle LE NOANE 02 96 75 90 53
Anne-Charlotte MORLON 02 96 75 90 52
Sophie DUCHESNE 02 96 75 90 84
Isabelle CARRIER 02 96 75 91 06
Éric DUQUENOY 02 96 75 90 56

Conseillers pédagogiques départementaux (CPD)

Elisa LEPAGE Arts visuels 02 96 75 90 40
Isabelle GROMAS Langues étrangères 02 96 75 91 13
Stéphane ALLIOT Langue et culture bretonnes 02 96 37 86 03
Philippe FALUSI Musique 02 96 75 90 17
Cédric LE GUEN 02 96 75 91 38
Mickaël REUX 02 96 75 90 73
Michel CARLUEC 02 96 75 91 17
Nathalie CARLUEC 02 96 75 90 18
Florence CHENET 02 96 75 90 83

Division des affaires générales (DIAGE/SAFD)

ce.diage22@ac-rennes.fr

Morgane CHARREL-MARTIN Cheffe de division 02 96 75 91 05
Florence TURMEL Adjointe à la cheffe de division 02 96 75 90 32

Affaires générales, budget, et matériel pédagogique adapté

Anne-Claire LE CORRE 02 96 75 90 85
Céline BOUTEC 02 96 75 90 87
Maryline PREVOST 02 96 75 90 82

Affaires intérieures et GRH

Valérie MANCIAUX 02 96 75 90 46
Sandrine QUILLIOU 02 96 75 90 90
Christian COLLET 02 96 75 90 91
Marilyn CARRO 02 96 75 90 92
Philippe BERTHAUD 02 96 75 90 36
Fabienne KERBOUL 02 96 75 90 89
Zorha AKAOU 02 96 75 90 89
Jupiana MICHEL 02 96 75 90 89

Service académique des frais de déplacement (SAFD)

ce.safd@ac-rennes.fr ou billet.safd@ac-rennes.fr (titres de transport uniquement)

Florence TURMEL Cheffe de service 02 96 75 90 32
Marie ANNEIX 02 96 75 90 13
Erwan GUYOMARD 02 96 75 90 80
Hélène DEPIENNE 02 96 75 90 70
Yves TREHEN 02 96 75 90 71
Marjorie HUGUES 02 96 75 90 16

Promotion de la santé et action sociale en faveur des élèves

Dr Véronique NOWAK 02 96 75 90 57
ce.servsante22@ac-rennes.fr
Isabelle ANTOINE 02 96 75 90 57
ce.servinf22@ac-rennes.fr
Sylvie PERROT 02 96 75 90 58
ce.servsoc22@ac-rennes.fr
Sylvie BEUZIT 02 96 75 91 18
sylvie.beuzit@ac-rennes.fr
Nicolas LEGRIS 02 96 75 90 57
Christelle GUEGAN 02 96 75 90 58

Centres d'information et d'orientation (CIO)

Nicole MICHOT 02.96.62.21.60 Fax: 02 96 61 22 39
cio.saint-brieuc@ac-rennes.fr
William DARMON 02.96.39.07.16 Fax: 02 96 39 08 35
cio.dinan@ac-rennes.fr
Fazia CHAOUICHE 02.96.43.82.04 Fax: 02 96 44 33 36
cio.guingamp@ac-rennes.fr
Fazia CHAOUICHE 02.96.46.76.50 Fax: 02 96 37 47 58
cio.lannion@ac-rennes.fr

Inspections de l'Éducation nationale en charge du premier degré

David HARVELAN 02 96 39 80 13 Fax: 02 96 39 80 14
Isabelle BINA ce.ien22.dinannord@ac-rennes.fr
La Source - Bd Aubert - 22100 Dinan
Valérie LECOEUR 02 96 39 15 00 Fax: 02 96 39 81 52
Valérie GEFFROY ce.ien22.dinansud@ac-rennes.fr
La Source - Bd Aubert - 22100 Dinan
Laurence DROZDOFF 02 96 40 20 60 Fax: 02 96 40 20 61
Catherine LE PROVOST ce.ien22.guingampnord@ac-rennes.fr
36, rue du Maréchal Joffre - 22200 Guingamp
Christophe LE ROHO 02 96 43 74 00 Fax: 02 96 43 70 10
Nathalie TENCIC ce.ien22.guingampsud@ac-rennes.fr
36, rue du Maréchal Joffre - 22200 Guingamp
Anne COUPANNEC 02 96 50 54 40 Fax: 02 96 50 01 25
Jacqueline BURLOT ce.ien22.lamballe@ac-rennes.fr
2, rue du Château - 22400 Lamballe
Vincent FLOCHEL 02 56 39 00 56 Fax: 02 96 37 13 80
Francine TALBOT ce.ien22.lannionsud@ac-rennes.fr
Maison de l'État - 9 rue Joseph Morand - CS 30745 - 22307 Lannion
Gaèle HERBERT-BARSE 02 96 28 02 82 Fax: 02 96 28 03 45
Geetanjali FORLINI ce.ien22.loudeac@ac-rennes.fr
3, Rue au fil - 22460 UZEL PRES L'OUST
Myriam MENAGER 02 56 42 00 16 Fax: 02 96 20 50 80
Sonia SONNEVILLE ce.ien22.paimpol@ac-rennes.fr
17, rue Beauport - 22504 Paimpol
Pascal PERCHERON 02 96 75 91 31 Fax: 02 96 75 91 25
Marie-Laure LE BARZE ce.ien22.stbrieucest@ac-rennes.fr
Résidence Le France - 12, Bd Waldeck Rousseau - 22000 St-Brieuc
Sylvie LE GUENNEC 02 96 75 91 41 Fax: 02 96 75 91 25
Magali CROCO ce.ien22.stbrieucouest@ac-rennes.fr
Résidence Le France - 12, Bd Waldeck Rousseau - 22000 St-Brieuc
Agnès BIZOUARN 02 96 75 90 07 Fax: 02 96 75 91 25
Sophia MERPAUX ce.ien22.stbrieucash@ac-rennes.fr
Centre Héméra - 8 bis rue des champs de pies - BP 2369 - 22023 St-Brieuc cedex 1
Thomas LOYER 02 96 75 90 20 Fax: 02 96 75 91 20
ce.ien22.lcr@ac-rennes.fr
Centre Héméra - 8 bis rue des champs de pies - BP 2369 - 22023 St-Brieuc cedex 1

Service départemental à la jeunesse, à l'engagement et aux sports (SDJES22)

Christophe RICHARD 02 96 75 90 55
Chef de service Inspecteur de la jeunesse et des sports christophe.richard1@ac-rennes.fr
Jérôme LE ROUX 02 96 75 90 24
Ajoint au Chef de service Inspecteur de la jeunesse et des sports jerome.le-roux1@ac-rennes.fr
Catherine RICARD 02 96 75 91 46
Secrétariat du service catherine.ricard@ac-rennes.fr

Protection des Mineurs

Suivi des accueils collectifs de mineurs - déclarations des accueils péri et extra scolaires et des séjours de scoutisme - projet éducatif de territoire - plan mercredi - BAFa/BAFD

Jocelyne PECOUT 02 96 75 91 19
Conseillère d'éducation populaire et de jeunesse jocelyne.pecout@ac-rennes.fr

Cécile TOQUE-PICHON 02 96 75 90 81
Secrétaire administrative cecile.toque-pichon@ac-rennes.fr

Linda LE MEAUX 02 96 75 90 51
Secrétaire administrative linda.le-meaux@ac-rennes.fr

Sport et activités physiques et sportives

Soizic LE PALLEC 02 96 75 91 29
Adjointe administrative soizic.le-pallec@ac-rennes.fr

Réglementation des activités physiques et sportives - suivi des établissements d'activités physiques et sportives - déclaration et suivi des éducateurs sportifs - homologation des enceintes sportives conformité et contrôle des établissements

Caroline DESCHARLES 02 96 75 90 15
Professeure de sport - Conseillère d'animation sportive caroline.descharles@ac-rennes.fr

Soutien et développement du sport fédéral et des pratiques sportives - suivi des dispositifs de l' Agence nationale du sport - financement des équipements sportifs - emploi sportif - sport santé

Marie-Laurence BENTZ 02 96 75 90 12
Professeure de sport - Conseillère d'animation sportive marie-laurence.bentz@ac-rennes.fr

Développement du sport pour tous - insertion par le sport - sport et handicap dispositif SESAME - Réserve citoyenne - Service civique

Hugo PELTIER 02 96 75 90 63
Professeur de sport - Conseiller d'animation sportive hugo.peltier@ac-rennes.fr

Appui administratif service civique (agrément, suivi de contrats, participation à la promotion et au développement)

Sylvie DOMEON 02 96 75 90 20
Adjointe administrative sylvie.domeon@ac-rennes.fr

Service national universel

Laurence LEVEQUE 02 96 75 90 34
Secrétaire administrative laurence.leveque@ac-rennes.fr

Nicolas DUFOUIL 02 96 75 91 12
Réfèrent départemental SNU - CEPJ nicolas.dufouil@ac-rennes.fr

Soutien a la vie associative et aux politiques de jeunesse

Mission d' Accueil et d'information des Associations, Centre de Ressource et d'information des bénévoles, FDVA 2 - Postes FONJEP - Suivi du réseau information jeunesse - médiation pour les rassemblements festifs organisés par les jeunes - Junior association

Claire HERVÉ 02 96 75 91 04
Attachée d'administration de l'Etat claire.herve1@ac-rennes.fr

Distinctions honorifiques

Suivi des mémoires de propositions - organisation des cérémonies

Sylvie DOMEON 02 96 75 90 34
Adjointe administrative sylvie.domeon@ac-rennes.fr