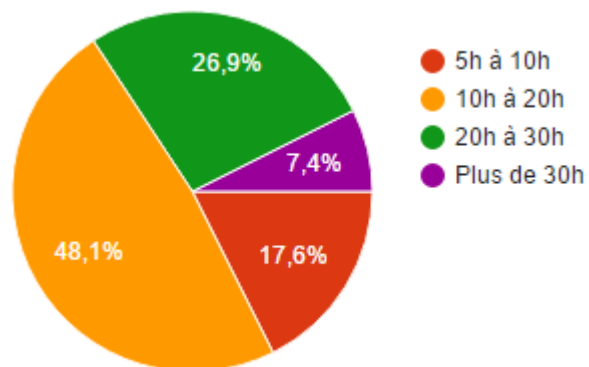


# Formation initiale

ENQUÊTE RÉALISÉE AUPRÈS DES STAGIAIRES DU 1ER DEGRÉ DE L'ACADÉMIE DE PARIS - FÉVRIER 2017

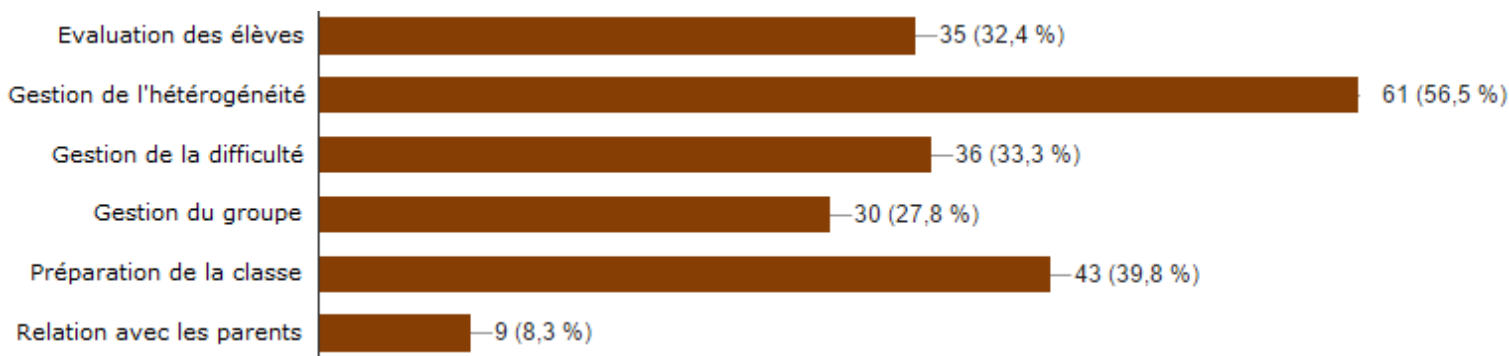
sgen  
Cfdt:  
PARIS



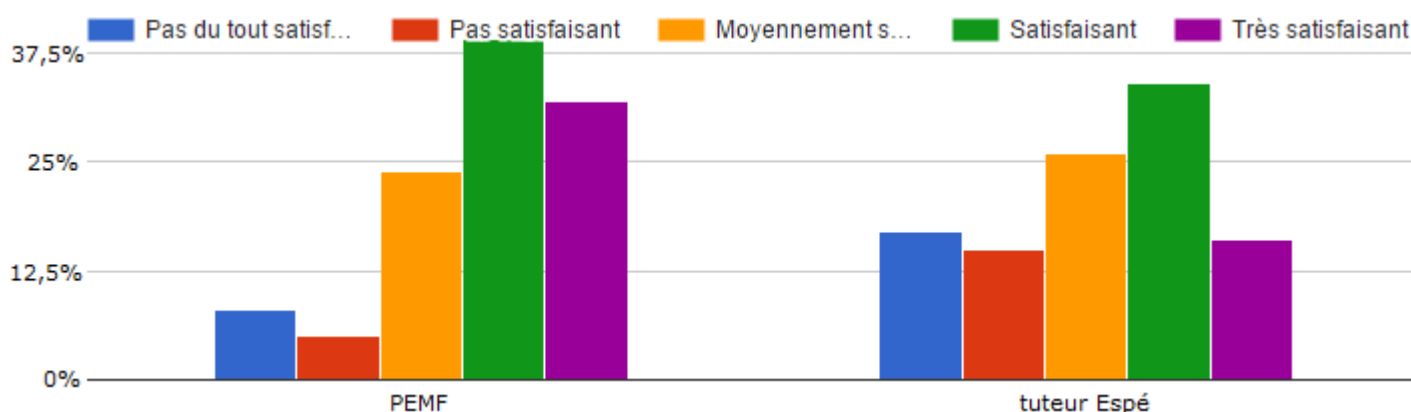
## TEMPS DE TRAVAIL HEBDO (HORS SERVICE)

Sur les 109 professeurs des écoles interrogés, près de la moitié annonce travailler entre 10 et 20 heures au-delà du temps de présence sur le lieu de stage et à l'Espé - 1/3 évaluant ce temps à plus de 20h.

## ENTRÉE DANS LE MÉTIER : LES DIFFICULTÉS RENCONTRÉES



## TAUX DE SATISFACTION DE L'ACCOMPAGNEMENT PAR LES TUTEURS



**7,4%**

consacrent plus de 30h hebdomadaire au travail de préparation

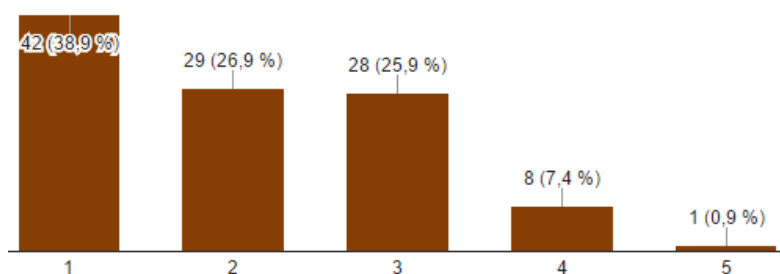
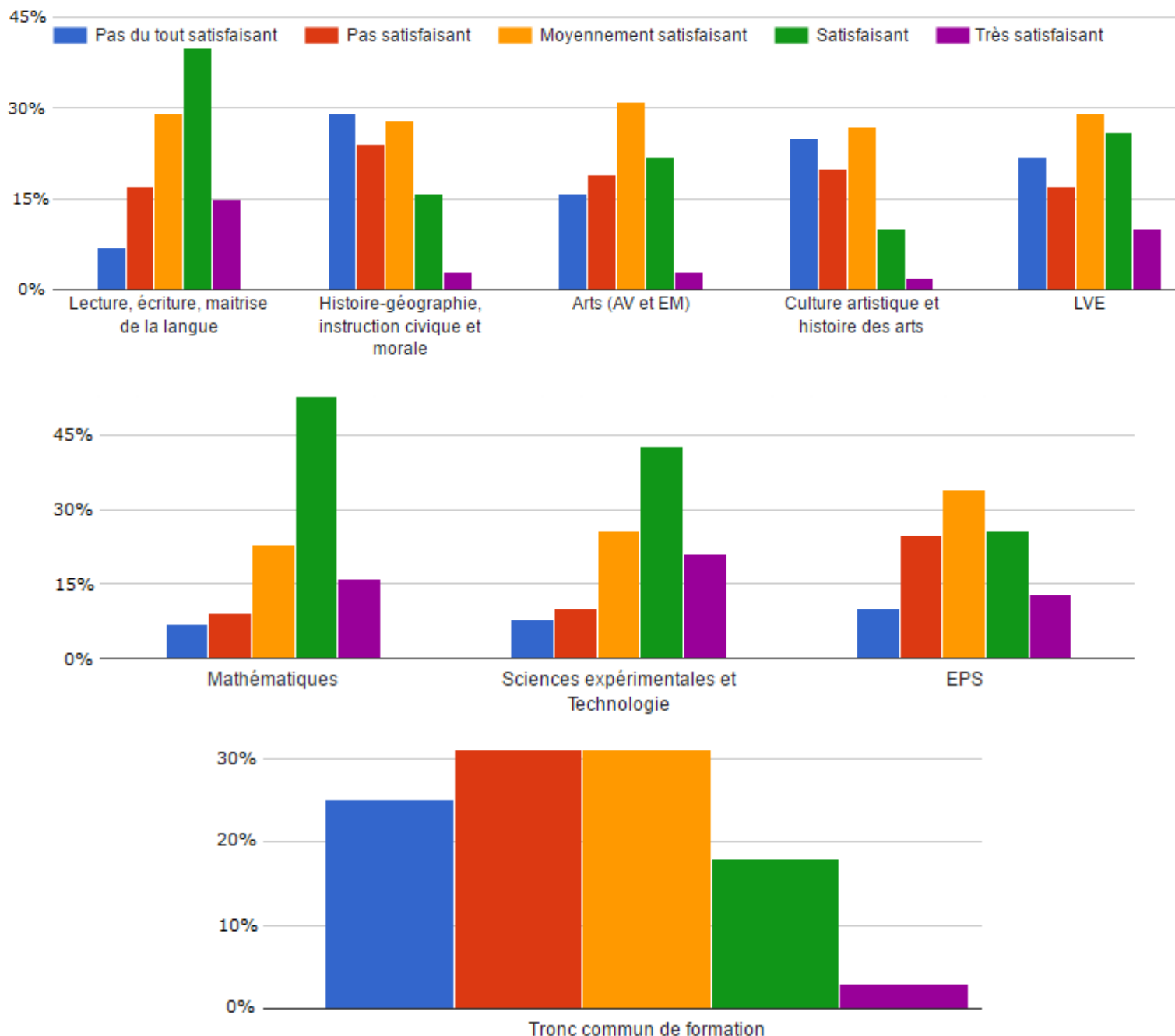
**61**

stagiaires se sentent en difficulté face à la gestion de l'hétérogénéité dans la classe

**3 sur 10**

se disent peu ou pas satisfait du suivi universitaire de leur stage

## UNITÉS D'ENSEIGNEMENT : L'AVIS DES STAGIAIRES



### MÉMOIRE PROFESSIONNEL

Il a été demandé aux PES d'évaluer l'intérêt du mémoire sur le développement des compétences professionnelles par une valeur croissante allant de 1 à 5.

**50%**

juge le contenu de la formation inter-degrés insatisfaisant

**2/5**

la note moyenne quant à l'intérêt du mémoire dans la formation

# Formation initiale

ENQUÊTE RÉALISÉE AUPRÈS DES STAGIAIRES DU 1ER DEGRÉ  
DE L'ACADÉMIE DE PARIS - FÉVRIER 2017



## LA FORMATION EN UN MOT...



sgen  
Cfdt:

PARIS

7 rue Euryale Dehaynin

01 42 03 88 86

paris sgen.cfdt.fr

www.sgencfdt-paris.fr