



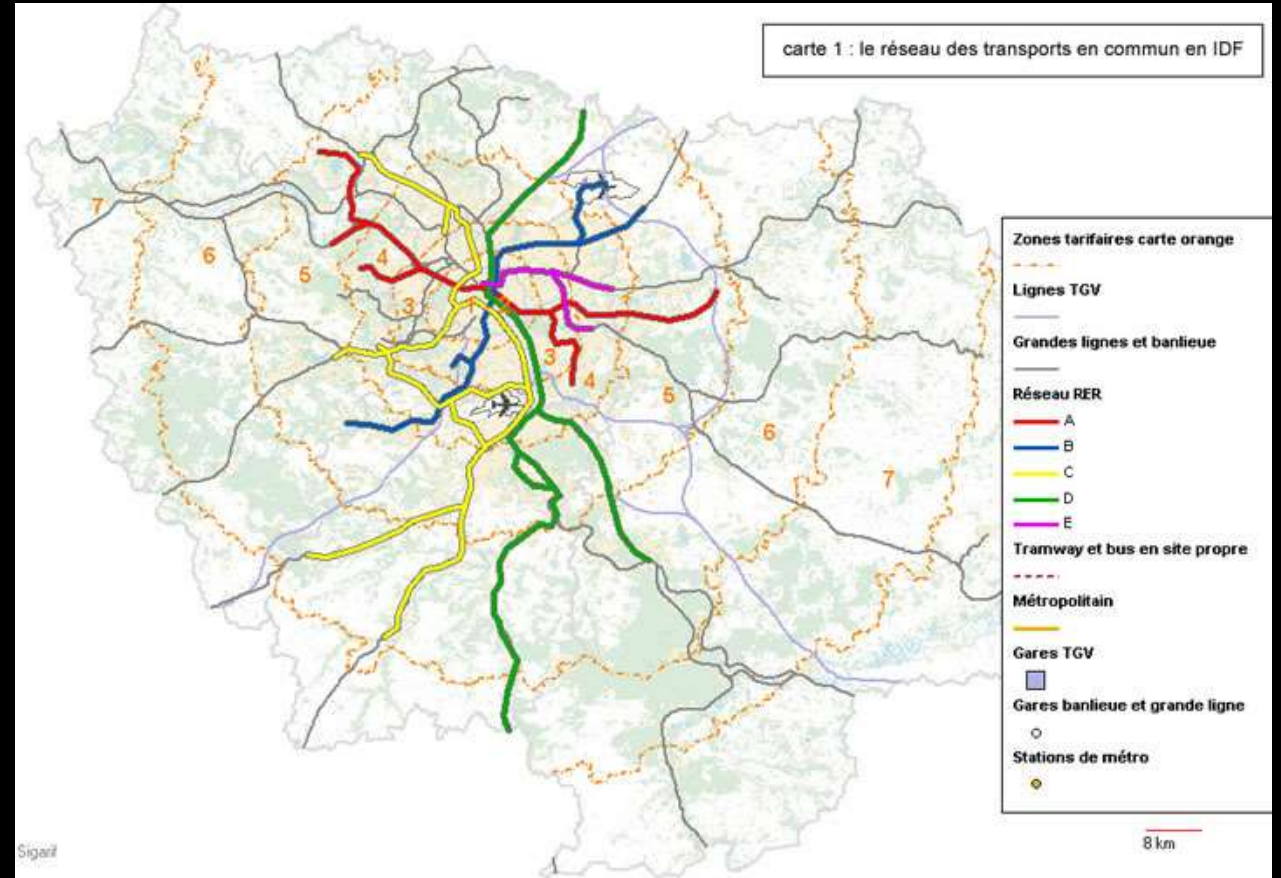
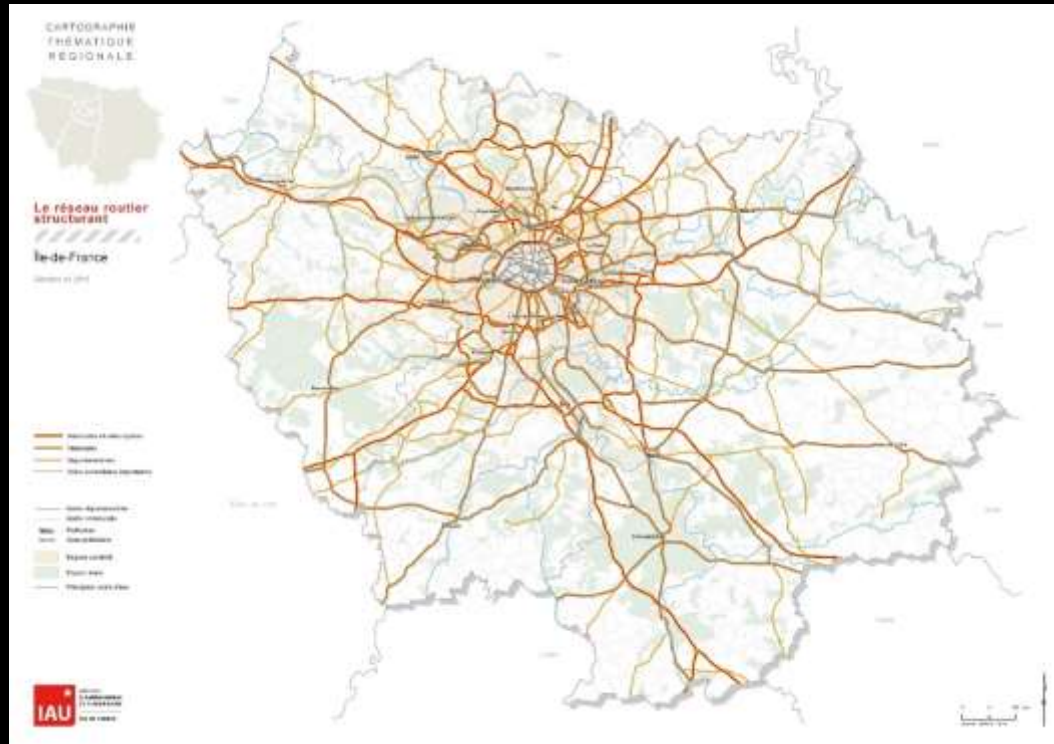
**CRÉTEIL**

## L'académie de Créteil

**Une présentation socio-géographique**



# Un réseau de transports polarisé par Paris





**Une académie urbaine...**

93

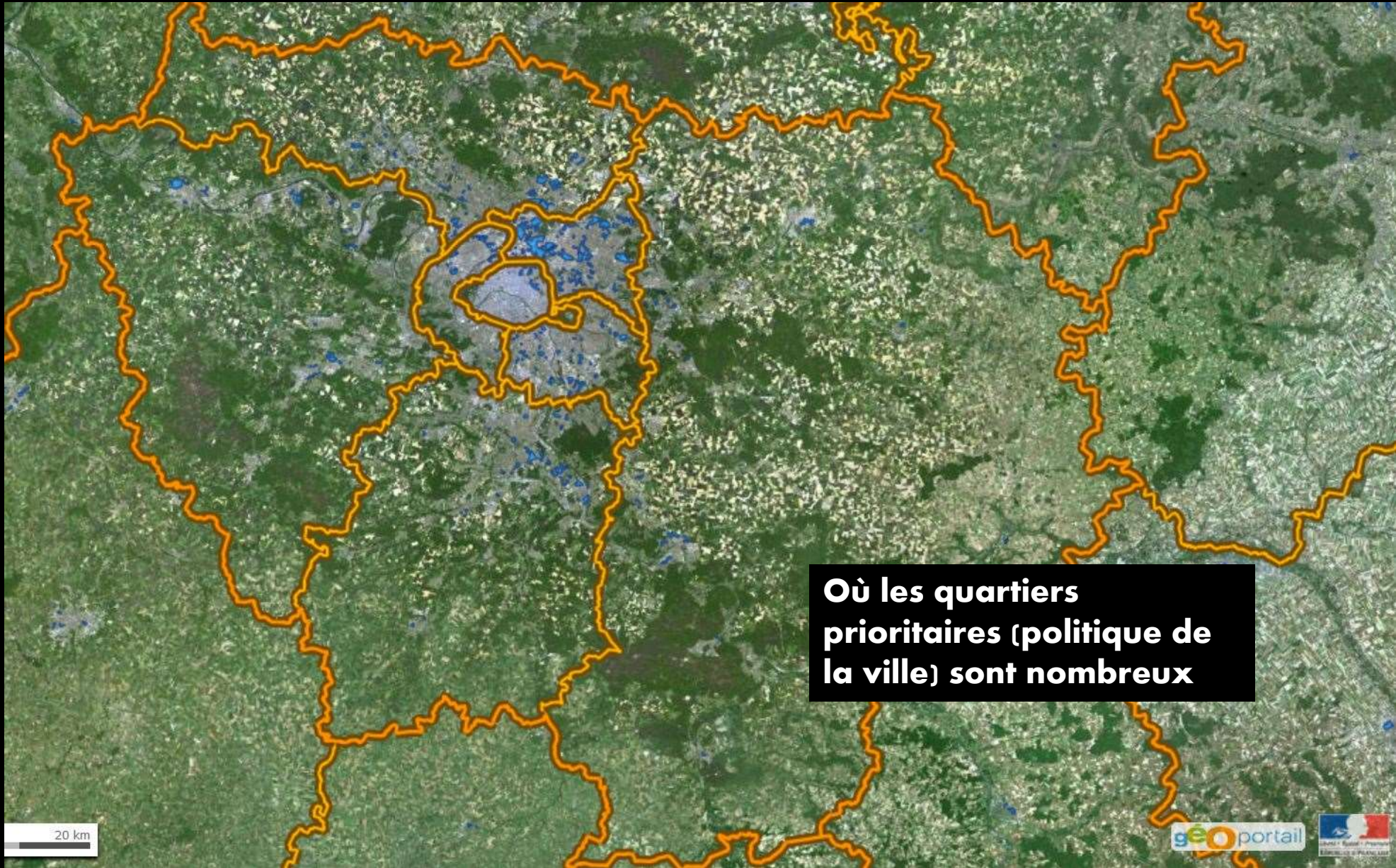
94

77

**...et rurale.**







**Où les quartiers  
prioritaires (politique de  
la ville) sont nombreux**

20 km



**... surtout comparé à d'autres académies**

50 km

géoportail

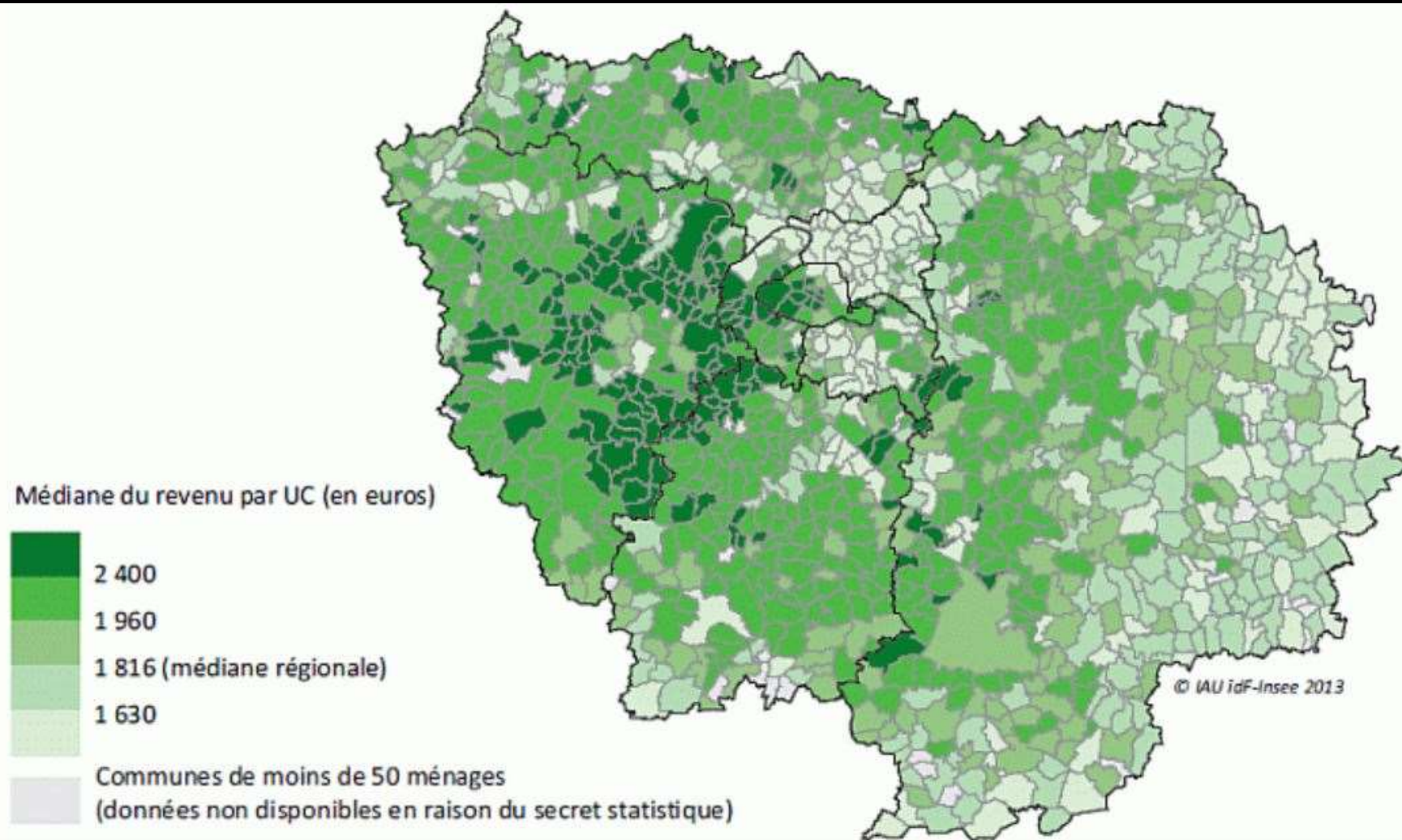




**Des inégalités de revenus importantes en Ile de France**

**Mais plus fines et plus complexes que la seule opposition ouest-est**

**Les 3 départements présentent des profils très divers**

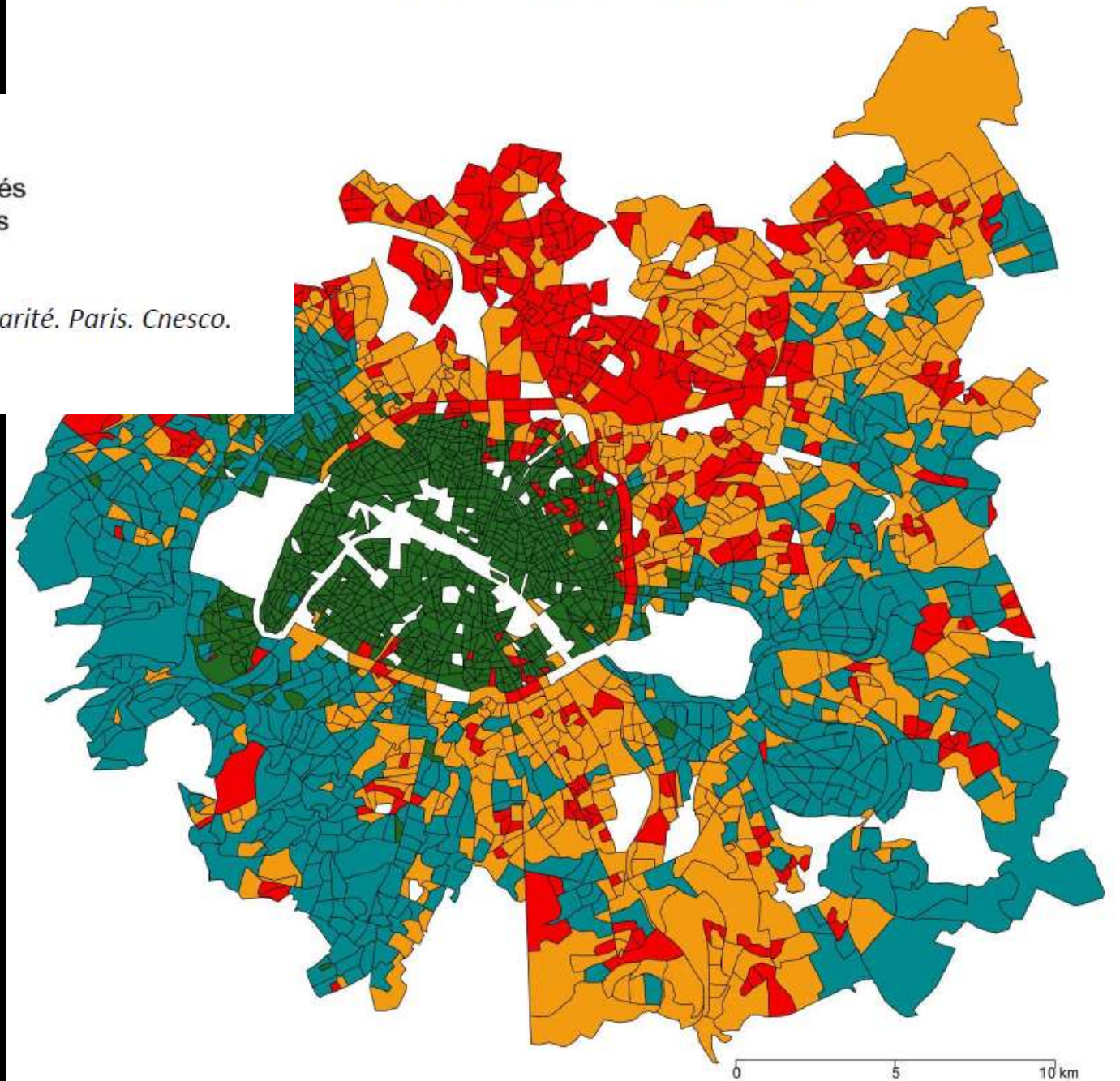


Source : Insee-DGFIP, revenus fiscaux localisés des ménages 2010

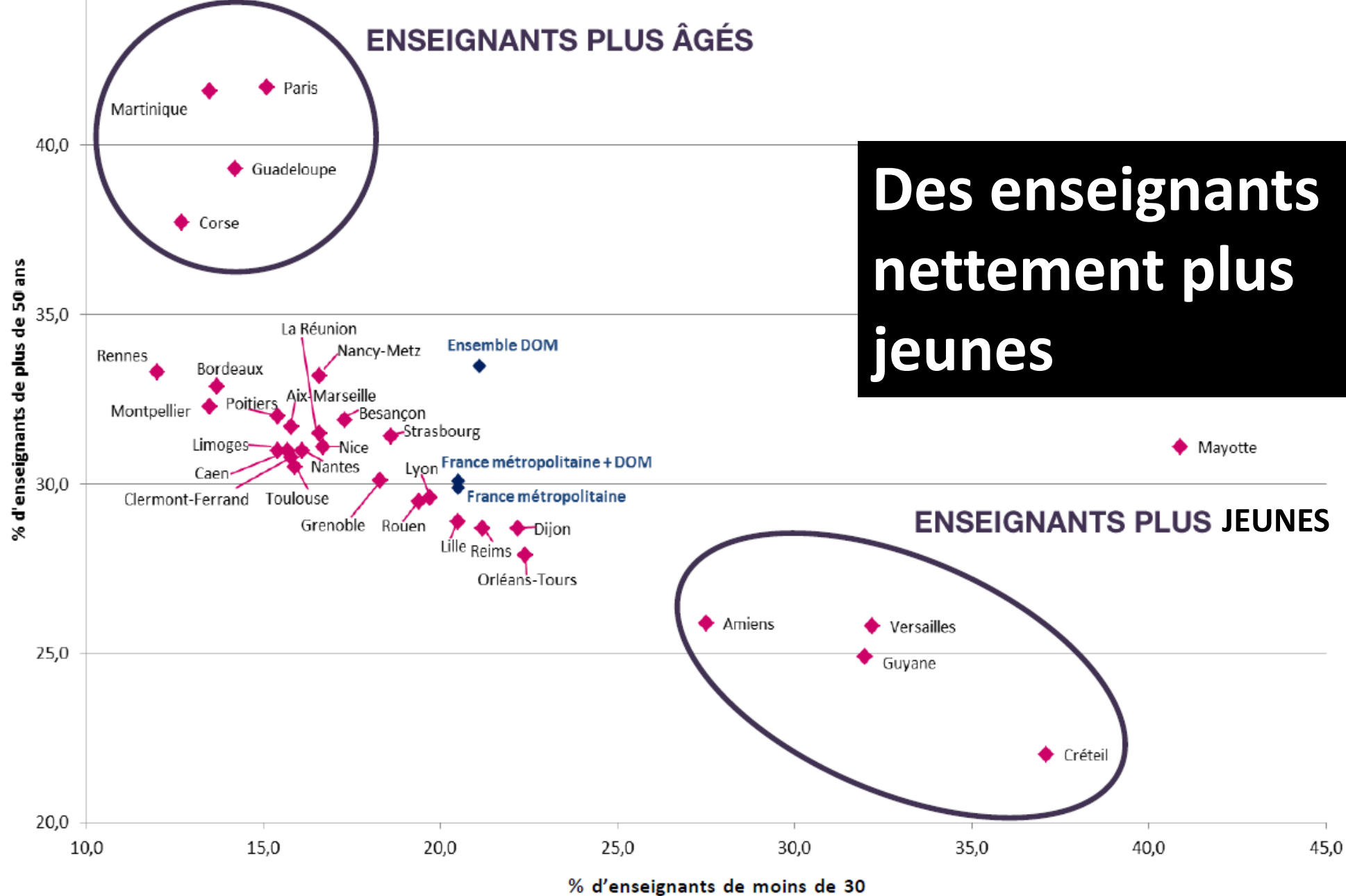
Figure 1 : Répartition des différentes catégories de quartiers dans Paris et sa petite couronne de l'Île-de-France

- Territoires parisiens et de banlieue très favorisés
- Banlieues résidentielles favorisées
- Territoires défavorisés bordant des zones en grandes difficultés
- Territoires regroupant le plus de difficultés socio-économiques

Source : Botton, H. et Miletto, V. (2018). *Quartiers, égalité, scolarité*. Paris. Cnesco.  
Données : Insee, RP 2014.



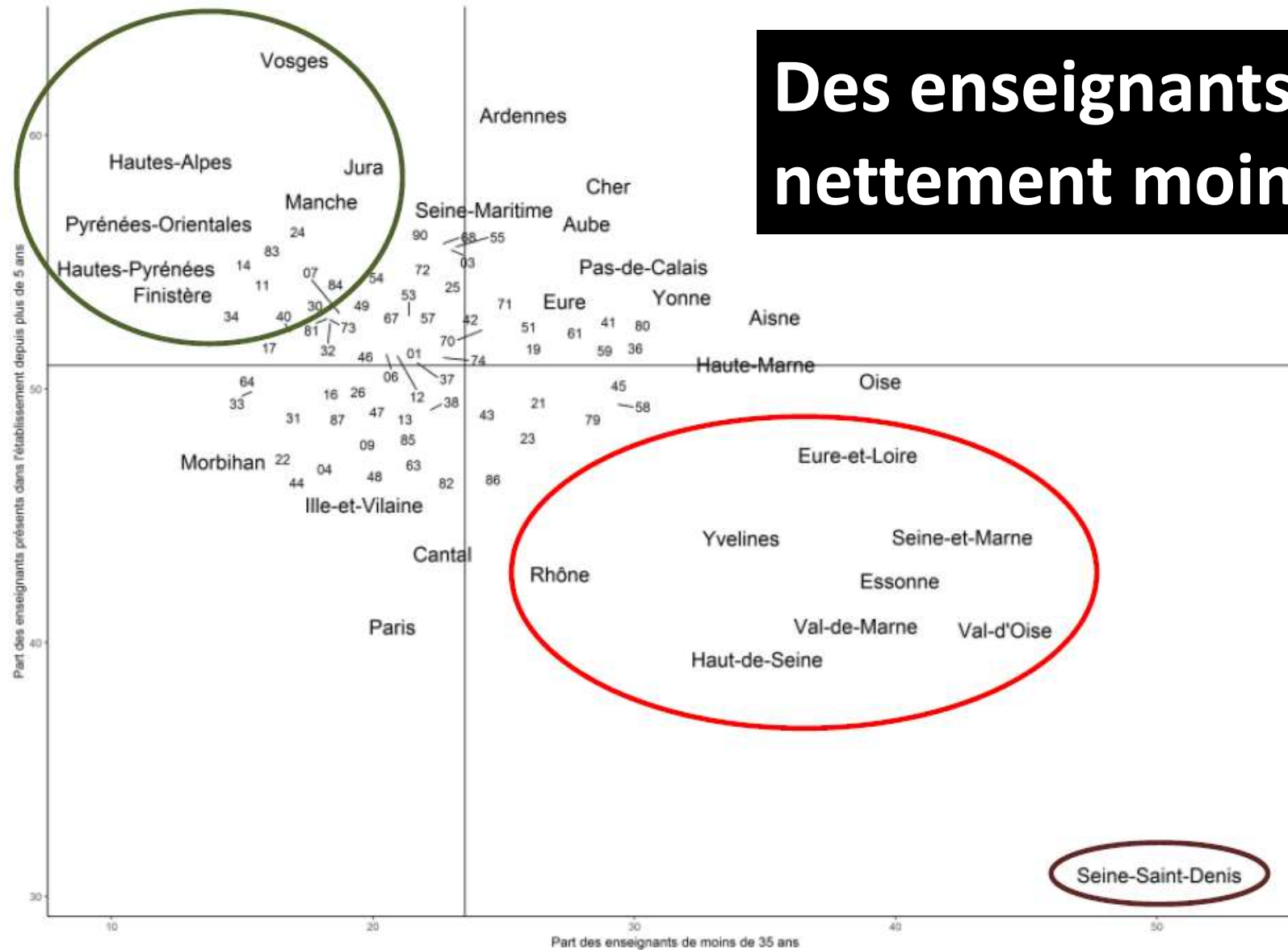




Source : MENESR Depp, base Bulletins de salaire 2015.



Figure 10 : Relation entre la part des enseignants de moins de 35 ans et leur stabilité dans les collèges publics par département





**Pour mieux comprendre les divers profils dans l'académie nous allons nous concentrer sur trois lieux :**

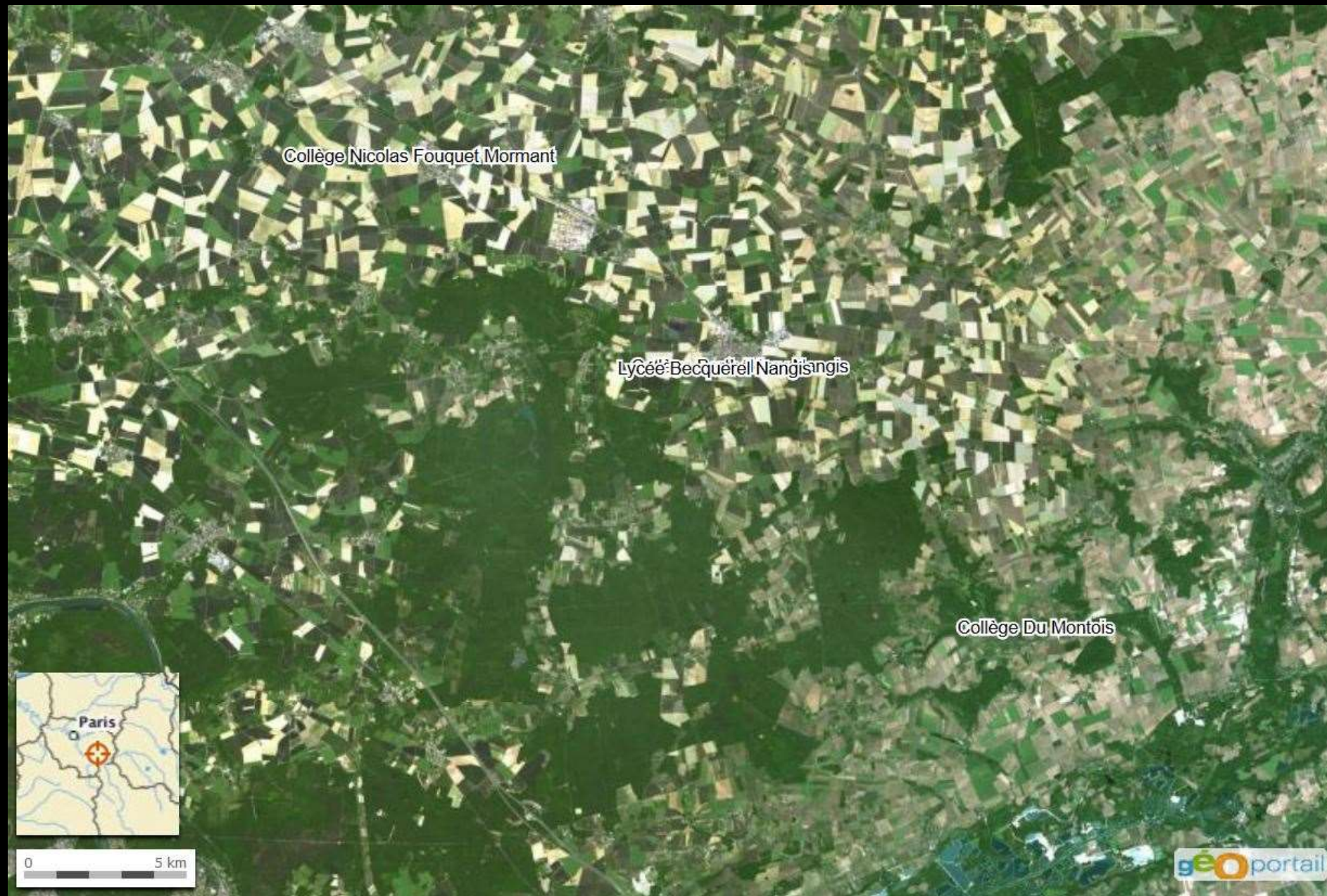
- **Nangis (77)**
- **Bondy (93)**
- **Champigny sur Marne (94)**

**Nous allons nous focaliser sur les collèges en mettant en relation les types d'habitat et les résultats au brevet**





**Nangis et les  
communes  
voisines : entre  
périurbain et zone  
rurale**





## Mormant



## Donnemarie-Dontilly



**Deux communes rurales « typiques »  
de la région parisienne**



**Nangis : une  
petite ville en  
zone rurale.  
1h de train de  
Paris**



**Présence de  
logements  
sociaux  
collectifs**

Lycée Becquerel Nangis

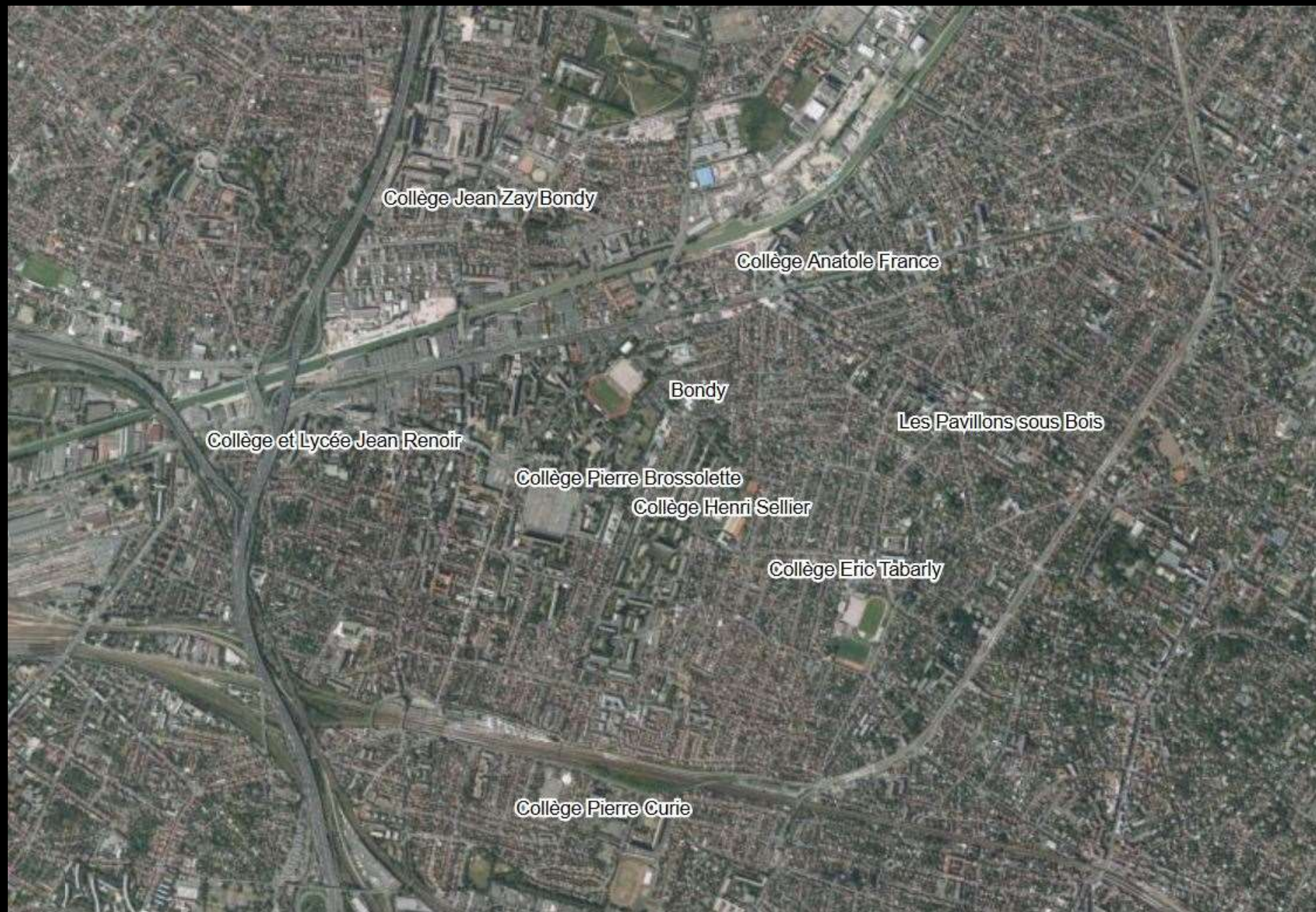
Collège Barthélémy Nangis

**La ville s'étend peu à peu, la  
construction d'un 2<sup>e</sup> collège est  
prévue**



**Bondy et Pavillon-sous-Bois : deux communes en plein cœur du 93.**

**7 collèges aux profils très différents**





**Quelques quartiers sont en zone prioritaire, relevant de la politique de la ville.**





## **Le collège Pierre Curie (Bondy) :**

- **un collège situé dans une zone majoritairement pavillonnaire.**
- **qui scolarise aussi des élèves venus de deux quartiers prioritaires**





**Le collège Jean Zay  
(Bondy) :**

- un collège situé au cœur d'un quartier prioritaire.
- quasiment tous les élèves scolarisés viennent de ce quartier.
- classé REP+





**Les collèges Brossolette et Sellier (Bondy) :**

- ils scolarisent des élèves venus à la fois de zones pavillonnaires et de quartiers prioritaires.







**Champigny sur Marne (94) :  
un exemple typique.**

**Des établissements qui  
accueillent des élèves aux  
profils très variés.**

**Champigny**

Collège Lucie Aubrac

Collège Roi-Tanguy

Collège Willy Ronis

Collège Paul Vaillant Couturier

**Saint-Maur**

**Juxtant Saint-Maur, une des  
communes les plus aisées de  
l'académie**

Collège Elsa Triolet



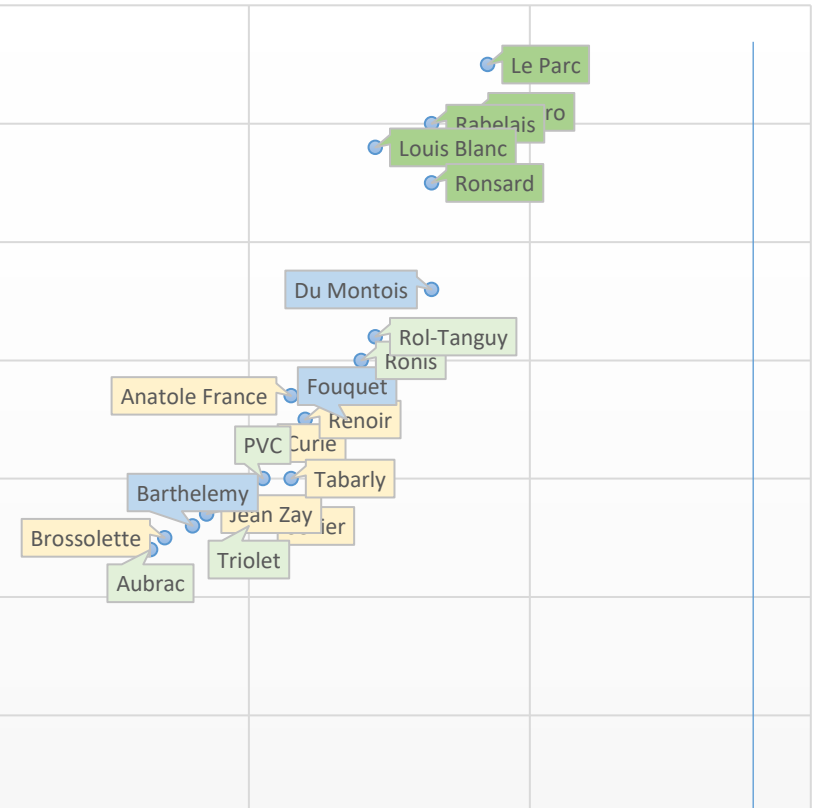
## Résultats brevet 2016-2018

1) **Des établissements très proches peuvent avoir des résultats très différents.**

2) **Ces résultats sont corrélés au type de public accueilli.**

3) **Néanmoins cette corrélation n'est pas systématique.**

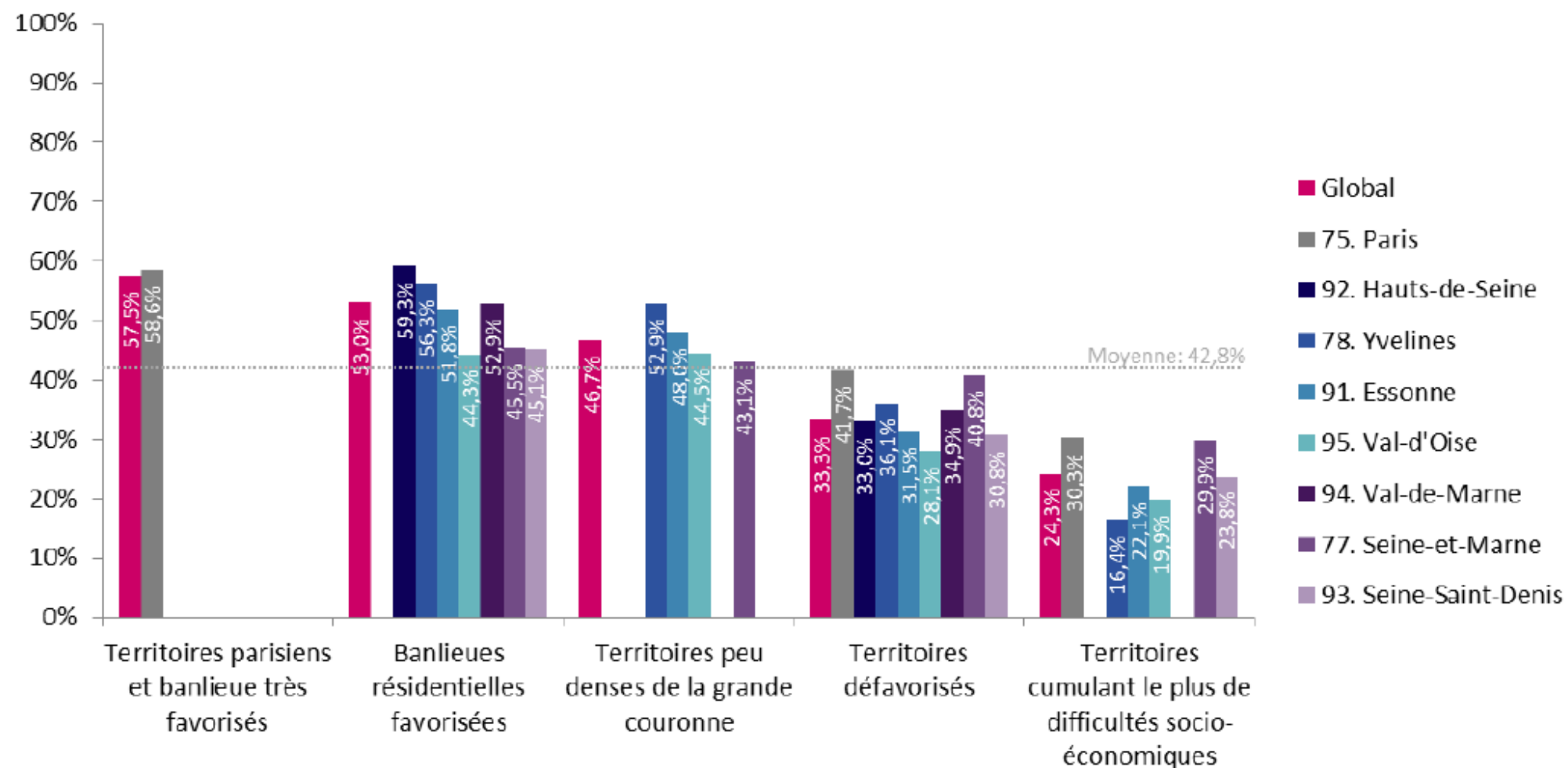
4) **La difficulté et la réussite scolaire sont présentes dans chacun des 3 départements**



**Bondy et Pavillons-sous-Bois**  
Champigny sur Marne  
Nangis, Mormant et Donnemarie  
**Saint-Maur**



**Figure 9 : Taux de réussite aux épreuves écrites du DNB en Île-de-France (2017)**

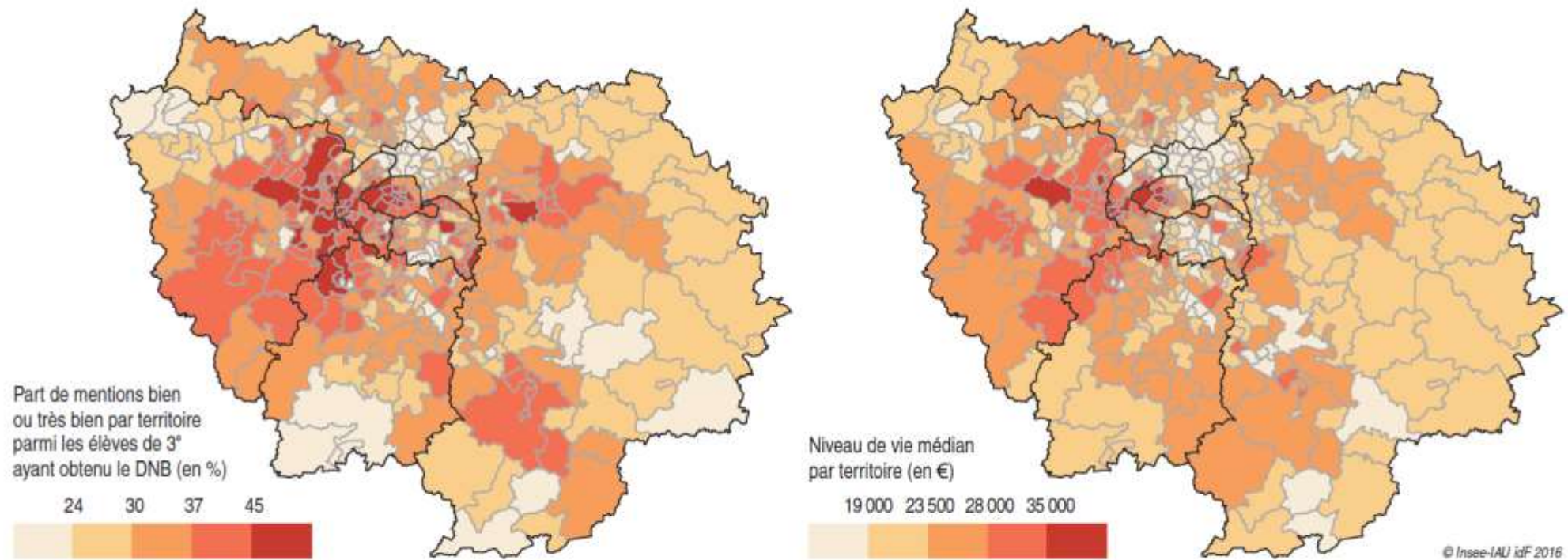


Source : Botton, H. et Miletto, V., (2018). *Quartier, égalité, scolarité*. Paris. Cnesco.

Données : APAE 2017, MEN-Depp.

Note de lecture : Quand une catégorie de territoires comporte moins de 10 collèges dans un département, les données ne sont pas représentées sur le graphique (pas de barre verticale pour le département).

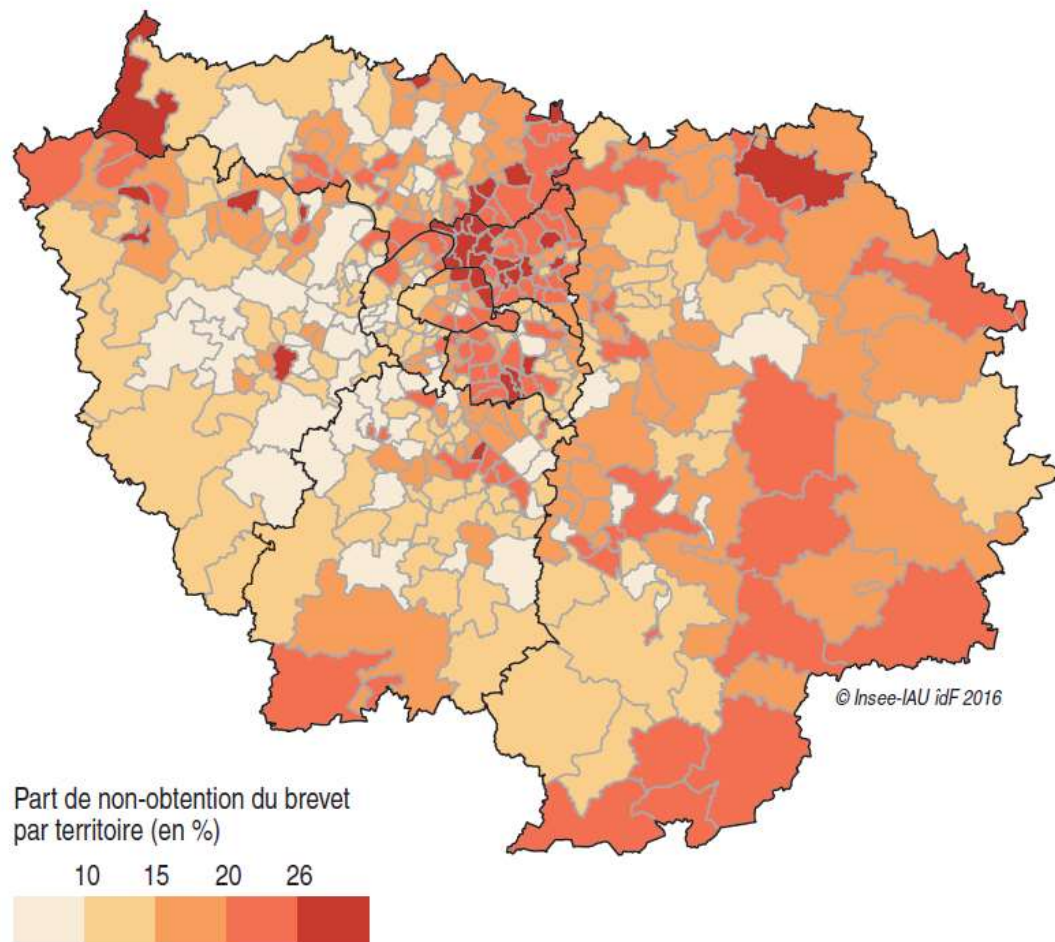




Sources : fichiers des trois rectorats d'Ile-de-France de 2011 à 2014 ; Insee, Filosofi 2012.

**On constate une quasi-adéquation entre la carte des résultats au brevet (mentions bien et très bien) et celle du niveau de vie du territoire vue précédemment**





Source : fichiers des trois rectorats d'Ile-de-France de 2011 à 2014.

Certains territoires de l'Ile de France sont ainsi marqués par une sur-représentation de la difficulté scolaire. Ces territoires sont variés et répartis sur toute la région, même si certains espaces les concentrent.

Mais difficulté scolaire ne signifie pas nécessairement mauvaises conditions de travail (l'inverse n'est pas vrai non plus). De très nombreux autres facteurs influencent notre ressenti professionnel.